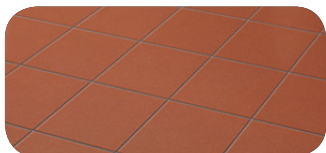




# PAVIMENTAZIONI

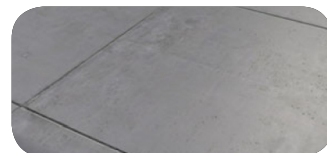
lavaggio - trattamento - manutenzione



**Campigiano®**  
LINEA COTTO



**Stone Line**  
LINEA PIETRE NATURALI



**Concrete Line**  
LINEA CEMENTO

**Divisione di Costanter S.p.A.**

Consulente tecnico commerciale per la Campania

Geom Stefano Lancellotti

cell 335 6202221 tel 081 5709937 - lancellotti@edilan.it





# CATALOGO PRODOTTI

edizione Febbraio 2010



---

# PRODOTTI

## LINEA COTTO Campigiano®

### DECAPPANTI E DECERANTI

pag. 6

### TRATTAMENTO INTERNI

pag. 7

### TRATTAMENTO ESTERNI

pag. 10

### MANUTENZIONE

pag. 11

## LINEA PIETRE NATURALI Stone Line

### LAVAGGIO E MANUTENZIONE

pag. 12

### TRATTAMENTO INTERNI ED ESTERNI

pag. 13

## LINEA CEMENTO Concrete Line

### LAVAGGIO

pag. 14

### TRATTAMENTO

pag. 15

### MANUTENZIONE

pag. 16

# LINEA COTTO Campigiano®

## DECAPPANTI E DECERANTI

---

### ACIDO

Scheda Tecnica pag. 18

Detergente acido per eliminare sali e residui di posa

confezione	resa	diluizioni
2 / 5 / 10 / 20 litri	10 -20 mq/l	da 1:4 a 1:2

### BASICO

Scheda Tecnica pag. 19

Decerante alcalino per la rimozione di vecchi trattamenti

confezione	resa	diluizioni
2 / 5 / 10 / 20 litri	10 -20 mq/l	da 1:1 a pronto all'uso

### CS

Scheda Tecnica pag. 20

Decerante a solvente per rimuovere i vecchi trattamenti più tenaci

confezione	resa	diluizioni
2 / 5 / 15 / 25 litri	5 -10 mq/l	pronto all'uso

### SMA

Scheda Tecnica pag. 21

Smacchiatore in pasta per macchie puntiformi

confezione	resa	diluizioni
1 litro	1 -2 mq/l	pronto all'uso

# LINEA COTTO Campigiano ®

## TRATTAMENTO INTERNI

---

### IDRO BASE

Scheda Tecnica pag. 22

Impregnante idrorepellente, impedisce la penetrazione delle malte usate per le fughe

confezione	resa	diluizioni
2 / 5 / 10 / 20 litri	4 -8 mq/l	da 1:2 a 1:1

### IDRO IB

Scheda Tecnica pag. 23

Impregnante antimacchia neutro di base

confezione	resa	diluizioni
2 / 5 / 10 / 20 litri	8 -12 mq/l	pronto all'uso

### IDRO IB OIL

Scheda Tecnica pag. 24

Impregnate antimacchia totalizzato di base

confezione	resa	diluizioni
2 / 5 / 10 / 20 litri	4 -8 mq/l	pronto all'uso

### CFN - CFT - CFA

Scheda Tecnica pag. 25

Cera in pasta

confezione	resa	diluizioni
1 / 5 / 10 litri	12 -18 mq/l	pronto all'uso

---

## IDRO FINISH

Scheda Tecnica pag. 26

Cera liquida trasparente autolivellante, lucida (LUX) o satinata (MATT)

confezione	resa	diluizioni
2 / 5 / 10 / 20 litri	8 -14 mq/l	pronto all'uso

## CR-7

Scheda Tecnica pag. 27

Trattamento acril-ceroso monocomponente antimacchia, neutro, lucido (LUX) o satinato (MATT)

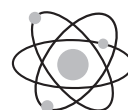
confezione	resa	diluizioni
2 / 5 / 10 / 20 litri	8 -14 mq/l	pronto all'uso

## CLEAN PERMANENT

Scheda Tecnica pag. 28

Protettivo idro ed oleorepellente ad azione antimacchia ed antismog per superfici ceramizzate o vetrificate

confezione	resa	diluizioni
2 / 5 litri	12 -20 mq/l	pronto all'uso





# LINEA COTTO Campigiano ®

## TRATTAMENTO ESTERNI

---

### PTA

Protettivo antimacchia neutro a solvente

Scheda Tecnica pag. 29

confezione	resa	diluizioni
2 / 5 / 15 / 25 litri	4 – 8 mq/l	pronto all'uso

### PTA TONO

Protettivo antimacchia tonalizzante a solvente

Scheda Tecnica pag. 30

confezione	resa	diluizioni
2 / 5 / 15 / 25 litri	5 – 15 mq/l	pronto all'uso

### IDRO PTA

Protettivo antimacchia neutro all'acqua

Scheda Tecnica pag. 31

confezione	resa	diluizioni
2 / 5 / 10 / 20 litri	4 – 8 mq/l	pronto all'uso

### IDRO PTA TONO

Protettivo antimacchia tonalizzante all'acqua

Scheda Tecnica pag. 32

confezione	resa	diluizioni
2 / 5 / 10 / 20 litri	5 – 15 mq/l	pronto all'uso

# LINEA COTTO Campigiano ®

## MANUTENZIONE

---

### PRATICOT

Scheda Tecnica pag. 33

Lava e incera per rinnovare il trattamento

confezione

resa

diluizioni

2 / 5 / 10 / 20 litri

8 – 12 mq/l

da 1:4 a pronto all'uso

# LINEA PIETRE NATURALI Stone Line

## LAVAGGIO E MANUTENZIONE

---

### CLEAN STONE

Scheda Tecnica pag. 34

Detergente a pH acidulo per l'eliminazione dei residui di posa e sporco da cantiere

confezione

resa

diluizioni

2 / 5 / 10 / 20 litri

10 – 20 mq/l

da 1:4 a 1:2

### DECER STONE

Scheda Tecnica pag. 35

Decerante a pH alcalino per l'eliminazione dei vecchi trattamenti

confezione

resa

diluizioni

2 / 5 / 10 / 20 litri

10 – 20 mq/l

da 1:4 a 1:2

### NEUTRAL STONE

Scheda Tecnica pag. 36

Detergente neutro per la manutenzione

confezione

resa

diluizioni

2 / 5 / 10 / 20 litri

10 – 20 mq/l

da 1:4 a 1:2

# LINEA PIETRE NATURALI Stone Line

## TRATTAMENTO INTERNI ED ESTERNI

---

### IMPRE STONE

Scheda Tecnica pag. 37

Trattamento antimacchia neutro

confezione	resa	diluizioni
2 / 5 / 15 / 25 litri	4 – 8 mq/l	pronto all'uso

### IMPRE STONE TONO

Scheda Tecnica pag. 38

Trattamento antimacchia tonalizzante

confezione	resa	diluizioni
2 / 5 / 15 / 25 litri	4 – 8 mq/l	pronto all'uso

### FINE STONE POR

Scheda Tecnica pag. 39

Finitura neutra per pavimentazioni in pietra porosa, lucida (LUX) o satinata (MATT)

confezione	resa	diluizioni
2 / 5 / 10 / 20 litri	6 – 10 mq/l	pronto all'uso

### FINE STONE COMP

Scheda Tecnica pag. 40

Finitura neutra per pavimentazioni in pietra non porosa, lucida (LUX) o satinata (MATT)

confezione	resa	diluizioni
2 / 5 / 10 / 20 litri	6 – 10 mq/l	pronto all'uso

---

## CNS TONO 30

Scheda Tecnica pag. 41

Consolidante protettivo idro ed oleorepellente ad "effetto bagnato".

confezione	resa	diluizioni
2 / 5 / 15 / 25 litri	4 – 8 mq/l	pronto all'uso

# LINEA CEMENTO Concrete Line LAVAGGIO

---

## CLEAN ACID

Scheda Tecnica pag. 42

Acido per l'eliminazione di sporco da cantiere

confezione

resa

diluizioni

2 / 5 / 10 / 20 litri

10 – 20 mq/l

da 1:4 a 1:2

## DECER ALKAL

Scheda Tecnica pag. 43

Decerante per l'eliminazione dei vecchi trattamenti

confezione

resa

diluizioni

2 / 5 / 10 / 20 litri

10 – 20 mq/l

da 1:4 a 1:2

## DECER SOLV

Scheda Tecnica pag. 44

Decerante a solvente per l'eliminazione dei vecchi trattamenti più tenaci

confezione

resa

diluizioni

2 / 5 / 15 / 25 litri

5 – 10 mq/l

pronto all'uso

# LINEA CEMENTO Concrete Line

## TRATTAMENTO

---

### STOP CEM

Scheda Tecnica pag. 45

Trattamento a base di polimeri acrilici e poliuretanici, monocomponente, elimina lo spolvero aumentando la resistenza all'usura delle pavimentazioni in cemento

confezione

resa

diluizioni

2 / 5 / 10 / 20 litri

8 – 12 mq/l

pronto all'uso

### FINE CEM PLUS

Scheda Tecnica pag. 46

Finitura sigillante lucida da applicare esclusivamente dopo il trattamento con STOP CEM

confezione

resa

diluizioni

2 / 5 / 10 / 20 litri

10 – 15 mq/l

pronto all'uso

# LINEA CEMENTO Concrete Line MANUTENZIONE

---

## NEUTRAL CEM

Scheda Tecnica pag. 47

Detergente neutro per la manutenzione ordinaria

confezione

resa

diluizioni

2 / 5 / 10 / 20 litri

8 – 12 mq/l

da 1:4 a pronto all'uso



# SCHEDE TECNICHE

# ACIDO

## Detergente acido per cotto

### Destinazione:

Pavimentazioni in cotto, mattoni, clinker e superfici ceramiche resistenti agli acidi. Non applicare su metalli, pietre delicate, lucidate e/o piombate, superfici non esistenti agli acidi.

### Proprietà:

Prodotto a base di acidi forti tamponati in soluzione acquosa. Acido è un prodotto studiato per affrontare efficacemente la pulitura del cotto dai residui di posa e fugatura dovuti alla messa in opera della pavimentazione. Rimuove efficacemente efflorescenze saline ed incrostazioni calcaree. Neutralizza le superfici dopo lavaggio con detergenti alcalini. Onde evitare possibili effetti indesiderati è consigliabile eseguire dei test preliminari sulle superfici da trattare. Attendere l'asciugatura del supporto al fine di valutare l'efficacia del lavaggio.

### Uso:

Prima di ogni intervento la pavimentazione in cotto deve risultare perfettamente asciutta. Successivamente, dopo aver provveduto, se necessario, ad un lavaggio alcalino, si può procedere al lavaggio con Acido. Il prodotto deve essere diluito prima dell'applicazione. Diluire da 1:4 a 1:2 e bagnare abbondantemente con la soluzione ottenuta la pavimentazione. Spazzolare meccanicamente con monospazzola munita di disco marrone e/o manualmente con tamponi abrasivi la pavimentazione per eliminare le tracce di posa, fugatura e/o incrostazioni presenti. Asportare il tutto con aspira liquidi, stracci o carta assorbente. Risciacquare abbondantemente ed accuratamente con acqua pulita e lasciare asciugare per verifica e la perfetta riuscita della pulizia. La buona riuscita del successivo trattamento è determinata da una perfetta pulizia, da un buon risciacquo nonché dalla completa asciugatura del cotto (circa 6-7 gg.). E' importante stabilire mediante test preliminare la resistenza del supporto al prodotto nonché la giusta diluizione e metodologia da utilizzare.

### Dati Tecnici:

- Aspetto: liquido trasparente di odore pungente
- Ph:  $1 \pm 0,5$
- Peso Specifico: 1,05 Kg/
- Confezioni: 2 / 5 / 10 / 20 litri

### Resa:

A titolo puramente indicativo, 10-20 mq/l di soluzione.

**Capitolato:** Detergente specifico a base di acidi forti tamponati studiato per affrontare efficacemente la pulitura del cotto dai residui di posa e fugatura dovuti alla messa in opera della pavimentazione. Rimuove efficacemente efflorescenze saline ed incrostazioni calcaree (tipo Campigiano ACIDO della CIR). Il prodotto deve essere diluibile secondo le necessità d'uso. Il prodotto in oggetto deve essere corredato di scheda di sicurezza a 16 sezioni come richiesto dalla normativa in vigore.

### Avvertenze:

- Prodotto destinato ad uso professionale.
- Temperature d'impiego da + 5° C a + 35° C
- Non applicare in condizioni di pioggia imminente e in condizioni di pieno sole.
- Proteggere accuratamente le superfici alle quali il prodotto non è destinato.
- Non fumare né usare fiamme libere durante l'applicazione.
- Equipaggiare gli operatori come previsto dalle vigenti norme di sicurezza per la manipolazione di corrosivi.
- Ventilare adeguatamente i locali chiusi durante l'utilizzo del prodotto.

Tutte le informazioni contenute nelle nostre documentazioni corrispondono alle nostre migliori conoscenze tecniche attuali e non possono essere considerate vincolanti o impegnative in quanto le reali condizioni applicative, verificabili caso per caso, possono comportare sensibili modifiche sia delle prassi sopra descritte sia dei risultati ottenuti. Si consiglia di effettuare sempre e comunque prove preliminari al fine di stabilire se il prodotto utilizzato sia adatto o meno all'impiego previsto. Si declina ogni responsabilità per i danni che potrebbero risultare dall'uso improprio e/o errato del prodotto. Non disperdere il prodotto ed i residui di lavorazione nell'ambiente.

# BASICO

## Detergente alcalino per cotto

### Destinazione:

Pavimentazioni in cotto, mattoni, clinker e superfici ceramiche resistenti agli alcali. Non applicare su metalli, pietre delicate, lucidate e/o piombate, superfici non esistenti agli alcali.

### Proprietà:

Prodotto ad azione sgrassante/decerante a base di alcali forti, solvente, emulsionanti e sequestranti in soluzione acquosa. Basico è un prodotto elaborato per affrontare efficacemente la pulitura del cotto da sporco di natura grassa, cere, film polimerici, muschi, muffe ed alghe. Onde evitare possibili effetti indesiderati è consigliabile eseguire dei test preliminari sulle superfici da trattare. Attendere l'asciugatura del supporto al fine di valuta e l'efficacia del lavaggio

### Uso:

TRATTAMENTI DI RECUPERO: diluire il prodotto 1:1 con acqua e bagnare abbondantemente con la soluzione ottenuta la pavimentazione. Lasciare agire per 10/15 minuti quindi spazzolare meccanicamente con monospazzola munita di disco marrone e/o manualmente con raschietti e/o tamponi abrasivi la pavimentazione per eliminare lo sporco presente. Asportare il tutto con aspiraliquidi, stracci o carta assorbente. Nel caso di trattamenti particolarmente resistenti si consiglia l'uso preventivo di Campigiano Solvente (CS). Risciacquare abbondantemente ed accuratamente con acqua pulita e provvedere al successivo lavaggio con Acido.

E' importante stabilire mediante test preliminare la resistenza del supporto al prodotto nonché la giusta diluizione e metodologia applicativa da utilizzare.

### Dati Tecnici:

- Aspetto: liquido trasparente di odore pungente
- Ph:  $13 \pm 0,5$
- Peso Specifico: 1,05 Kg/
- Confezioni: 2 / 5 / 10 / 20 litri

### Resa:

A titolo puramente indicativo, 10-20 mq/l di soluzione.

**Capitolato:** Detergente specifico ad azione sgrassante/decerante a base di alcali forti, solventi, emulsionanti e sequestranti in soluzione acquosa. Prodotto elaborato per affrontare efficacemente la pulitura del cotto da sporco di natura grassa, cere, film polimerici, muschi, muffe ed alghe (tipo Campigiano BASICO della CIR). Il prodotto deve essere diluibile secondo le necessità d'uso. Il prodotto in oggetto deve essere corredato di scheda di sicurezza a 16 sezioni come richiesto dalla normativa in vigore.

### Avvertenze:

- Prodotto destinato ad uso professionale.
- Temperature d'impiego da + 5° C a + 35° C
- Non applicare in condizioni di pioggia imminente e in condizioni di pieno sole.
- Proteggere accuratamente le superfici alle quali il prodotto non è destinato.
- Non fumare né usare fiamme libere e durante l'applicazione.
- Equipaggiare gli operatori come previsto dalle vigenti norme di sicurezza per la manipolazione di corrosivi.
- Ventilare adeguatamente i locali chiusi durante l'utilizzo del prodotto.

Tutte le informazioni contenute nelle nostre documentazioni corrispondono alle nostre migliori conoscenze tecniche attuali e non possono essere considerate vincolanti o impegnative in quanto le reali condizioni applicative, verificabili caso per caso, possono comportare sensibili modifiche sia delle prassi sopra descritte sia dei risultati ottenuti. Si consiglia di effettuare sempre e comunque prove preliminari al fine di stabilire se il prodotto utilizzato sia adatto o meno all'impiego previsto. Si declina ogni responsabilità per i danni che potrebbero risultare dall'uso improprio e/o errato del prodotto. Non disperdere il prodotto ed i residui di lavorazione nell'ambiente.

# CS

## Detergente decerante energetico a base solvente per cotto

### Destinazione:

Pavimentazioni in cotto, mattoni, clinker e superfici ceramiche resistenti agli acidi. Non applicare superfici non resistenti e/o sensibili ai solventi.

### Proprietà:

Prodotto ad energica azione decerante a base di specifici solventi ed emulsionanti. Campigiano Solvente è un prodotto studiato per affrontare i problemi della rimozione di trattamenti vari, di incerta natura e/o di particolare resistenza, non risolvibili con Campigiano Basico o con comuni detergenti alcalini a base acquosa. Onde evitare possibili effetti indesiderati è consigliabile eseguire dei test preliminari sulle superfici da trattare. Attendere l'asciugatura del supporto al fine di valutare l'efficacia del lavaggio.

### Uso:

Applicare il prodotto puro con pennello o straccio partendo dal fondo dell'ambiente verso l'uscita e trattando piccole superfici alla volta (3-4 mq). Lasciare reagire il prodotto per circa 10 minuti, quindi lavorare con tampone abrasivo e/o monospazzola munita di disco marrone o nero bagnando abbondantemente con Basico diluito 1:1 il trattamento rimosso al fine di evitare che si depositi nuovamente. Al risultato ottenuto, asportare i residui di solvente e resine rimosse usando uno preferibilmente un aspiraliquidi e/o della carta assorbente. Se sono presenti ed evidenti ulteriori residui, ripetere eventualmente le operazioni sopradescritte, altrimenti risciacquare abbondantemente ed accuratamente con acqua pulita e provvedere al successivo lavaggio con Acido. La buona riuscita del successivo trattamento è determinata da una perfetta pulizia, da un buon risciacquo nonché dalla completa asciugatura del cotto (circa 6-7 gg.). È importante stabilire mediante test preliminare la resistenza del supporto al prodotto nonché la giusta diluizione e metodologia applicativa da utilizzare.

### Dati Tecnici:

- Aspetto: liquido trasparente
- Peso Specifico: 0,82 Kg/
- Confezioni: 2 / 5 / 15 / 25 litri

### Resa:

A titolo puramente indicativo, 5 - 10 mq/l di soluzione.

**Capitolato:** Detergente specifico ad azione decerante energica a base di specifici solventi ed emulsionanti. Prodotto studiato per affrontare i problemi della rimozione di trattamenti vari, di incerta natura e/o di particolare resistenza, non risolvibili con Campigiano Basico o con comuni detergenti alcalini a base acquosa (tipo Campigiano CS della CIR). Il prodotto deve essere utilizzabile puro ed in associazione con il prodotto alcalino Campigiano BASICO. Il prodotto in oggetto deve essere corredato di scheda di sicurezza a 16 sezioni come richiesto dalla normativa in vigore.

### Avvertenze:

- Prodotto destinato ad uso professionale.
- Temperature d'impiego da + 5° C a + 35° C
- Non applicare in condizioni di pioggia imminente e in condizioni di pieno sole.
- Proteggere accuratamente le superfici alle quali il prodotto non è destinato.
- Non fumare né usare fiamme libere e durante l'applicazione.
- Equipaggiare gli operatori come previsto dalle vigenti norme di sicurezza per la manipolazione di solventi.
- Ventilare adeguatamente i locali chiusi durante l'utilizzo del prodotto.

Tutte le informazioni contenute nelle nostre documentazioni corrispondono alle nostre migliori conoscenze tecniche attuali e non possono essere considerate vincolanti o impegnative in quanto le reali condizioni applicative, verificabili caso per caso, possono comportare sensibili modifiche sia delle prassi sopra descritte sia dei risultati ottenuti. Si consiglia di effettuare sempre e comunque prove preliminari al fine di stabilire se il prodotto utilizzato sia adatto o meno all'impiego previsto. Si declina ogni responsabilità per i danni che potrebbero risultare dall'uso improprio e/o errato del prodotto. Non disperdere il prodotto ed i residui di lavorazione nell'ambiente.

# SMA

## Smacchiatore in pasta per cotto, manufatti e pietre porose.

### Destinazione:

Pavimentazioni in cotto, mattoni, clinker, superfici ceramiche e pietre porose. Non applicare superfici non esistenti e/o sensibili ai solventi.

### Proprietà:

Campigiano SMA è uno smacchiatore in pasta formulato per l'eliminazione delle macchie di natura oleosa assorbite nella porosità delle superfici porose. L'azione combinata di solventi e farine fossili permette di estrarre ogni residuo di olio, anche vecchio o fortemente penetrato, senza lasciare residui od aloni. Onde evitare possibili effetti indesiderati è consigliabile eseguire dei test preliminari sulle superfici da trattare. Attendere l'asciugatura del supporto al fine di valutare l'efficacia del lavaggio.

### Uso:

Applicare il prodotto con un pennello, non limitandosi alla sola macchia, ma coprendo tutta la superficie della mattonella interessata. Lasciare asciugare sino a completa essiccazione del prodotto. Aspirare accuratamente le polveri residue, quindi bagnare l'area interessata con Campigiano Solvente (CS) puro ed aggiungere Campigiano Basico precedentemente diluito 1:1 in acqua, lavorare energicamente con tamponi abrasivi e quindi rimuovere con aspiraliquidi e/o carta assorbente. Lasciare asciugare per verifica e il risultato ottenuto, e qualora fossero presenti ed evidenti ulteriori residui e/o alonature, ripetere eventualmente le operazioni sopradescritte, altrimenti risciacquare abbondantemente ed accuratamente con acqua pulita e provvedere al successivo lavaggio con Acido diluito 1:4 in acqua. La buona riuscita del successivo trattamento è determinata da una perfetta pulizia, da un buon risciacquo nonché dalla completa asciugatura del cotto (circa 6-7 gg.). Ripristinare quindi il trattamento originario nella superficie interessata dalle operazioni di pulizia uniformandone l'aspetto estetico e cromatico con le restanti zone. È importante stabilire mediante test preliminare la resistenza del supporto al prodotto nonché la giusta diluizione e metodologia applicativa da utilizzare.

### Dati Tecnici:

- Aspetto: pasta biancastra
- Peso Specifico: 1 Kg/
- Confezioni: 1 litro

### Resa:

A titolo puramente indicativo, 1-2 mq/l di soluzione.

**Capitolato:** Smacchiatore in pasta formulato per l'eliminazione delle macchie di natura oleosa assorbite nella porosità delle superfici porose. L'azione combinata di solventi e farine fossili permette di estrarre ogni residuo di natura oleosa, anche vecchio o fortemente penetrato, senza lasciare, generalmente, residui od aloni (tipo Campigiano SMA della CIR). Il prodotto deve essere utilizzabile puro ed in associazione con i prodotti Campigiano CS, BASICO ed ACIDO. Il prodotto in oggetto deve essere corredato di scheda di sicurezza a 16 sezioni come richiesto dalla normativa in vigore.

### Avvertenze:

- Prodotto destinato ad uso professionale.
- Temperature d'impiego da + 5° C a + 35° C
- Non applicare in condizioni di pioggia imminente e in condizioni di pieno sole.
- Proteggere accuratamente le superfici alle quali il prodotto non è destinato.
- Non fumare né usare fiamme libere e durante l'applicazione.
- Equipaggiare gli operatori come previsto dalle vigenti norme di sicurezza per la manipolazione di solventi.
- Ventilare adeguatamente i locali chiusi durante l'utilizzo del prodotto.

Tutte le informazioni contenute nelle nostre documentazioni corrispondono alle nostre migliori conoscenze tecniche attuali e non possono essere considerate vincolanti o impegnative in quanto le reali condizioni applicative, verificabili caso per caso, possono comportare sensibili modifiche sia delle prassi sopra descritte sia dei risultati ottenuti. Si consiglia di effettuare sempre e comunque prove preliminari al fine di stabilire se il prodotto utilizzato sia adatto o meno all'impiego previsto. Si declina ogni responsabilità per i danni che potrebbero risultare dall'uso improprio e/o errato del prodotto. Non disperdere il prodotto ed i residui di lavorazione nell'ambiente.

# IDRO BASE

## Pretrattamento impregnante idrorepellente

### Destinazione:

Pavimentazioni in cotto, pietra, mattoni e manufatti assorbenti.

### Proprietà:

IDRO BASE è una emulsione di pretrattamento, a base di silani-silossani, specificatamente formulato per rendere estremamente semplice e veloce la pulizia di materiali particolarmente porosi dopo l'applicazione delle malte per fugatura. L'idrorepellenza impartita al materiale impedisce infatti la penetrazione profonda delle malte agevolando le operazioni di pulizia e trattamento finali. Di facile applicazione ed essiccazione; riduce drasticamente i tempi ed i costi di posatura. Non altera in nessun modo il tono, il colore e la naturale traspirabilità della pavimentazione. Non forma film superficiali. Onde evitare possibili effetti indesiderati è consigliabile eseguire dei test preliminari sulle superfici da trattare. Attendere l'asciugatura del supporto al fine di valuta e l'efficacia del pretrattamento.

### Uso:

Aspettare l'asciugatura del pavimento appena posato, quindi applicare il prodotto, diluendolo 1:1 o 1:2 in acqua, con pennello morbido in setola naturale o con erogatore a bassa pressione saturando la pavimentazione, se necessario anche in più mani successive, in maniera uniforme evitando ristagni e sgocciolature. Attendere quindi 12/24 ore prima di procedere alle operazioni di fugatura. Aerare i locali durante le operazioni di trattamento.

### Dati Tecnici:

- Aspetto: liquido biancastro
- Peso Specifico: 1 Kg/
- Confezioni: 2 / 5 / 10 / 20 litri

### Resa:

A titolo puramente indicativo, 4 - 8 mq/l di soluzione.

**Capitolato:** Emulsione di pretrattamento, impregnante idrorepellente, a base di silani-silossani, deve rendere estremamente semplice e veloce la pulizia di materiali particolarmente porosi dopo l'applicazione delle malte per fugatura (tipo Campigiano IDRO BASE della CIR). L'idrorepellenza impartita al materiale deve impedire la penetrazione profonda delle malte agevolando le operazioni di pulizia e trattamento finali. Deve essere di facile applicazione ed essiccazione; deve abbattere drasticamente i tempi ed i costi di posatura. Non deve alterare in nessun modo il tono, il colore e la traspirazione della pavimentazione. Non deve formare film superficiali. Il prodotto in oggetto deve essere corredato di scheda di sicurezza a 16 sezioni come richiesto dalla normativa in vigore.

### Avvertenze:

- Prodotto destinato ad uso professionale.
- Temperature d'impiego da + 5° C a + 35° C
- Non applicare in condizioni di pioggia imminente e in condizioni di pieno sole.
- Proteggere accuratamente le superfici alle quali il prodotto non è destinato.
- Non fumare né usare fiamme libere e durante l'applicazione.
- Equipaggiare gli operatori come previsto dalle vigenti norme di sicurezza.
- Ventilare adeguatamente i locali chiusi durante l'utilizzo del prodotto.

Tutte le informazioni contenute nelle nostre documentazioni corrispondono alle nostre migliori conoscenze tecniche attuali e non possono essere considerate vincolanti o impegnative in quanto le reali condizioni applicative, verificabili caso per caso, possono comportare sensibili modifiche sia delle prassi sopra descritte sia dei risultati ottenuti. Si consiglia di effettuare sempre e comunque prove preliminari al fine di stabilire se il prodotto utilizzato sia adatto o meno all'impiego previsto. Si declina ogni responsabilità per i danni che potrebbero risultare dall'uso improprio e/o errato del prodotto. Non disperdere il prodotto ed i residui di lavorazione nell'ambiente.



# IDRO IB

## Impregnante di base protettivo antimacchia

### Destinazione:

Pavimentazioni in cotto, pietra, mattoni e manufatti assorbenti.

### Proprietà:

IDRO IB è un prodotto impregnante idro-oleorepellente, a base di fluo opolimeri, specificatamente formulato per una facile soluzione al trattamento di fondo delle pavimentazioni in cotto, pietra e manufatti assorbenti dove è prevista la finitura a cera. Garantendo un'ottima idrorepellenza ed oleorepellenza, infatti, semplifica ed agevola le successive operazioni di ceratura. Di facile applicazione e rapida essiccazione; riduce drasticamente i tempi ed i costi del trattamento. Non altera in nessun modo né il tono né il colore della pavimentazione. Non altera la naturale traspirazione del materiale trattato. Non forma film superficiali. Onde evitare possibili effetti indesiderati è consigliabile eseguire dei test preliminari sulle superfici da trattare.

### Uso:

Aspettare la perfetta asciugatura del pavimento dopo il lavaggio o la deceratura (vedi relative schede tecniche ACIDO, BASICO, CS), quindi applicare il prodotto pronto all'uso con pennello morbido in setola naturale o con erogatore a bassa pressione saturando la pavimentazione, se necessario anche in più mani successive, in maniera uniforme evitando ristagni e sgocciolature. L'applicazione della cera di finitura sarà possibile dopo circa 2 ore (vedi relative schede tecniche CFN, CFT, CFA). Aerare i locali durante le operazioni di trattamento. Usare il prodotto Campigiano PRATICOT per l'ordinaria manutenzione.

### Dati Tecnici:

- Aspetto: liquido paglierino
- Peso Specifico: 1 Kg/
- Confezioni: 2 / 5 / 10 / 20 litri

### Resa:

A titolo puramente indicativo, 8-12 mq/l di soluzione.

**Capitolato:** Impregnante idro-oleorepellente, a base di fluo opolimeri, specificatamente formulato per una facile soluzione al trattamento di fondo delle pavimentazioni in cotto, pietra e manufatti assorbenti dove è prevista la finitura a cera (tipo Campigiano IDRO IB della CIR). Garantendo un'ottima idrorepellenza ed oleorepellenza, infatti, semplifica ed agevola le successive operazioni di ceratura. Non altera in nessun modo né il tono né il colore della pavimentazione. Non altera la naturale traspirazione del materiale trattato. Non altera la naturale traspirazione del materiale trattato. Non forma film superficiali. Il prodotto in oggetto deve essere corredato di scheda di sicurezza a 16 sezioni come richiesto dalla normativa in vigore.

### Avvertenze:

- Prodotto destinato ad uso professionale.
- Temperature d'impiego da + 5° C a + 35° C
- Non applicare in condizioni di pioggia imminente e in condizioni di pieno sole.
- Proteggere accuratamente le superfici alle quali il prodotto non è destinato.
- Non fumare né usare fiamme libere durante l'applicazione.
- Equipaggiare gli operatori come previsto dalle vigenti norme di sicurezza.
- Ventilare adeguatamente i locali chiusi durante l'utilizzo del prodotto.

Tutte le informazioni contenute nelle nostre documentazioni corrispondono alle nostre migliori conoscenze tecniche attuali e non possono essere considerate vincolanti o impegnative in quanto le reali condizioni applicative, verificabili caso per caso, possono comportare sensibili modifiche sia delle prassi sopra descritte sia dei risultati ottenuti. Si consiglia di effettuare sempre e comunque prove preliminari al fine di stabilire se il prodotto utilizzato sia adatto o meno all'impiego previsto. Si declina ogni responsabilità per i danni che potrebbero risultare dall'uso improprio e/o errato del prodotto. Non disperdere il prodotto ed i residui di lavorazione nell'ambiente.

# IDRO IB OIL

## Impregnante di base protettivo antimacchia per superfici porose

### Destinazione:

Pavimentazioni in cotto, pietra, mattoni e manufatti particolarmente assorbenti e porosi. Specifico per cotto antico, fatto a mano e/o ad alta porosità ed assorbenza.

### Proprietà:

IDRO IB OIL è un prodotto impregnante idro-oleorepellente, a base di fluo opolimeri, specificatamente formulato per una facile soluzione al trattamento di fondo delle pavimentazioni in cotto, pietra e manufatti particolarmente assorbenti e porosi dove è prevista la finitura a cera. Garantendo un'ottima idrorepellenza ed oleorepellenza, infatti, semplifica ed agevola le successive operazioni di ceratura. Di facile applicazione e rapida essiccazione; riduce drasticamente i tempi ed i costi del trattamento. Dona un gradevole aspetto estetico alle superfici trattate tonificandone il naturale colore pur rispettando le originali caratteristiche. Non altera la naturale traspirazione del materiale trattato. Non forma film superficiali. Onde evitare possibili effetti indesiderati è consigliabile eseguire dei test preliminari sulle superfici da trattare. Attendere l'asciugatura del supporto al fine di valutare l'efficacia del trattamento

### Uso:

Aspettare la perfetta asciugatura del pavimento dopo il lavaggio o la deceratura (vedi relative schede tecniche ACIDO, BASICO, CS), quindi applicare il prodotto pronto all'uso con pennello morbido in setola naturale o con erogatore a bassa pressione saturando la pavimentazione, se necessario anche in più mani successive, in maniera uniforme evitando ristagni e sgocciolature. L'applicazione della cera di finitura sarà possibile dopo circa 2 ore (vedi relative schede tecniche CFN, CFT, CFA). Aerare i locali durante le operazioni di trattamento. Usare il prodotto Campigiano PRATICOT per l'ordinaria manutenzione.

### Dati Tecnici:

- Aspetto: liquido paglierino
- Peso Specifico: 1 Kg/
- Confezioni: 2 / 5 / 10 / 20 litri

### Resa:

A titolo puramente indicativo, 4-8 mq/l di soluzione.

**Capitolato:** Impregnante idro-oleorepellente, a base di fluo opolimeri, specificatamente formulato per una facile soluzione al trattamento di fondo delle pavimentazioni in cotto, pietra e manufatti particolarmente assorbenti e porosi dove è prevista la finitura a cera (tipo Campigiano IDRO IB OIL della CIR). Specifico per cotto antico, fatto a mano e/o ad alta porosità ed assorbenza. Garantendo un'ottima idrorepellenza ed oleorepellenza, infatti, semplifica ed agevola le successive operazioni di ceratura. Dona un gradevole aspetto estetico alle superfici trattate tonificandone il naturale colore pur rispettando le originali caratteristiche. Non altera la naturale traspirazione del materiale trattato. Non forma film superficiali. Il prodotto in oggetto deve essere corredato di scheda di sicurezza a 16 sezioni come richiesto dalla normativa in vigore.

### Avvertenze:

- Prodotto destinato ad uso professionale.
- Temperature d'impiego da + 5° C a + 35° C
- Non applicare in condizioni di pioggia imminente e in condizioni di pieno sole.
- Proteggere accuratamente le superfici alle quali il prodotto non è destinato.
- Non fumare né usare fiamme libere durante l'applicazione.
- Equipaggiare gli operatori come previsto dalle vigenti norme di sicurezza.
- Ventilare adeguatamente i locali chiusi durante l'utilizzo del prodotto.

Tutte le informazioni contenute nelle nostre documentazioni corrispondono alle nostre migliori conoscenze tecniche attuali e non possono essere considerate vincolanti o impegnative in quanto le reali condizioni applicative, verificabili caso per caso, possono comportare sensibili modifiche sia delle prassi sopra descritte sia dei risultati ottenuti. Si consiglia di effettuare sempre e comunque prove preliminari al fine di stabilire se il prodotto utilizzato sia adatto o meno all'impiego previsto. Si declina ogni responsabilità per i danni che potrebbero risultare dall'uso improprio e/o errato del prodotto. Non disperdere il prodotto ed i residui di lavorazione nell'ambiente.



# CFN - CFT - CFA

## Cera di finitura in past

### Destinazione:

Pavimentazioni in cotto, pietra, mattoni e manufatti assorbenti.

### Proprietà:

CF NEUTRA-CF TONO-CF ANTICO è una miscela di cere naturali adeguatamente scelte e bilanciate per ottenere una finitura che esalta il colore originario e conferisce una protezione duratura e di facile manutenzione alle superfici in cotto, pietra, mattoni e manufatti assorbenti precedentemente trattati con opportuno impregnante antimacchia di base. Nella versione NEUTRA non altera in maniera importante l'aspetto del supporto e delle fughe. Nella versione TONO accentua la tonalità del supporto e delle fughe. Nella versione ANTICO dona un piacevole effetto antichizzato. Cera di finitura è una miscela di cere di facile applicazione e rapida essiccazione; riduce drasticamente i tempi ed i costi del trattamento. Ottima resistenza al traffico, non scivolosa, di facile manutenzione. Non contiene solventi tossici. Onde evitare possibili effetti indesiderati è consigliabile eseguire dei test preliminari sulle superfici da trattare. Attendere l'asciugatura del supporto al fine di valuta e l'efficacia del trattamento

### Uso:

Applicare la cera di finitura con pennello morbido in setola naturale dopo aver effettuato il trattamento di idro ed oleo repellente di fondo (vedi schede tecniche IDRO IB -IDRO IB OIL). Tale applicazione potrà avvenire dopo circa 2 ore dalla stesura dell'impregnante di base. Dopo circa 10/30 minuti, uniformare la stesura della cera ripassandola con uno straccio morbido ed asciutto o con una monospazzola munita di disco morbido. Attendere quindi che la cera si asciughi (2-3 ore) e lucidare con monospazzola munita di disco morbido. Applicare una seconda mano di cera ripetendo le operazioni sopra descritte. A completa asciugatura (2-3 ore) lucidare con monospazzola. Le superfici trattate sono calpestabili dopo 12/24 ore. Evitare l'applicazione con temperature inferiori ai 10 °C. La fluidità del prodotto ne favorisce una omogenea penetrazione e stesura ed inoltre agevola la rimozione degli eccessi. Per la manutenzione usare Praticot. Evitare l'uso di prodotti impropri per la manutenzione delle superfici trattate (acido muriatico, ammoniaca, varechina ed alcool).

### Dati Tecnici:

- Aspetto: pasta semifluid
- Peso Specifico: 0,80 Kg/
- Confezioni: 1 / 5 / 10 litri

### Resa:

A titolo puramente indicativo, 12-18 mq/l di soluzione.

**Capitolato:** Cera di finitura a base di una miscela di cere naturali adeguatamente scelte e bilanciate per ottenere una finitura che esalta il colore originario e conferisce una protezione duratura e di facile manutenzione alle superfici in cotto, pietra, mattoni e manufatti assorbenti precedentemente trattati con opportuno impregnante antimacchia di base (tipo Campigiano CF della CIR). Nella versione NEUTRA non altera le pietre e lascia le fughe del cotto perfettamente naturali ed omogenee. Nella versione TONO accentua la tonalità del supporto. Nella versione ANTICO dona un piacevole effetto antichizzato. Cera di finitura è una miscela di cere di facile applicazione e rapida essiccazione; riduce drasticamente i tempi ed i costi del trattamento. Ottima resistenza al traffico non scivolosa, di facile manutenzione. Non contiene solventi tossici. Il prodotto in oggetto deve essere corredato di scheda di sicurezza a 16 sezioni come richiesto dalla normativa in vigore.

### Avvertenze:

- Prodotto destinato ad uso professionale.
- Temperature d'impiego da + 5° C a + 35° C
- Non applicare in condizioni di pioggia imminente e in condizioni di pieno sole.
- Proteggere accuratamente le superfici alle quali il prodotto non è destinato.
- Non fumare né usare fiamme libere durante l'applicazione.
- Equipaggiare gli operatori come previsto dalle vigenti norme di sicurezza per la manipolazione di corrosivi.
- Ventilare adeguatamente i locali chiusi durante l'utilizzo del prodotto.

Tutte le informazioni contenute nelle nostre documentazioni corrispondono alle nostre migliori conoscenze tecniche attuali e non possono essere considerate vincolanti o impegnative in quanto le reali condizioni applicative, verificabili caso per caso, possono comportare sensibili modifiche sia delle prassi sopra descritte sia dei risultati ottenuti. Si consiglia di effettuare sempre e comunque prove preliminari al fine di stabilire se il prodotto utilizzato sia adatto o meno all'impiego previsto. Si declina ogni responsabilità per i danni che potrebbero risultare dall'uso improprio e/o errato del prodotto. Non disperdere il prodotto ed i residui di lavorazione nell'ambiente.

# IDRO FINISH

## Trattamento di finitura a base di cere e polimeri ad elevata resistenza

### Destinazione:

Pavimentazioni in cotto, pietra, mattoni e manufatti assorbenti.

### Proprietà:

Prodotto costituito da una emulsione acquosa di cere e polimeri ad elevata resistenza per la finitura delle superfici in cotto, pietra, mattoni e manufatti assorbenti precedentemente trattati con opportuno impregnante antimacchia di base. Il prodotto conferisce un'elevata idro ed oleorepellenza e presenta inoltre una notevole resistenza all'usura dovuta al tempo e al calpestio. Dona alle superfici trattate una gradevole lucentezza (versione lux) oppure una calda e più tradizionale satinatura (versione matt). Onde evitare possibili effetti indesiderati è consigliabile eseguire dei test preliminari sulle superfici da trattare. Attendere l'asciugatura del supporto al fine di valutare l'efficacia del trattamento

### Uso:

Applicare IDRO FINISH dopo aver effettuato il trattamento di fondo idro ed oleorepellente (vedi IDRO IB e IDRO IB OIL). L'applicazione dovrà avvenire dopo circa 2 ore dalla stesura dell'impregnante di base. Applicare IDRO FINISH preferibilmente con pennelli in fib e naturali. In alternativa si possono usare anche stracci morbidi o spandicera. Al fine di ottimizzare il risultato è importante applicare il prodotto in maniera uniforme evitando ristagni e sgocciolature. Dopo circa 1-2 ore dall'applicazione della prima mano applicare una successiva mano di IDRO FINISH a fini e. Non occorre lucidare. Per una corretta manutenzione delle superfici trattate si consiglia l'uso dello specifico prodotto di manutenzione Praticot. Evitare l'uso di prodotti impropri per la manutenzione delle superfici trattate (acido muriatico, ammoniaca, varechina ed alcool).

### Dati Tecnici:

- Aspetto: liquido biancastro
- Peso Specifico: 1 Kg/
- Confezioni: 2 / 5 / 10 / 20 litri

### Resa:

A titolo puramente indicativo, 8-14 mq/l di soluzione.

**Capitolato:** Trattamento di finitura costituito da una emulsione acquosa di cere e polimeri ad elevata resistenza per la finitura delle superfici in cotto, pietra, mattoni e manufatti assorbenti precedentemente trattati con opportuno impregnante antimacchia di base (tipo Campigiano IDRO FINISH della CIR). Il prodotto conferisce un'elevata idro ed oleorepellenza e presenta inoltre una notevole resistenza all'usura dovuta al tempo e al calpestio. Dona alle superfici trattate una gradevole lucentezza (versione lux) oppure una calda e più tradizionale satinatura (versione matt). Il prodotto in oggetto deve essere corredato di scheda di sicurezza a 16 sezioni come richiesto dalla normativa in vigore.

### Avvertenze:

- Prodotto destinato ad uso professionale.
- Temperature d'impiego da + 5° C a + 35° C
- Non applicare in condizioni di pioggia imminente e in condizioni di pieno sole.
- Proteggere accuratamente le superfici alle quali il prodotto non è destinato.
- Non fumare né usare fiamme libere e durante l'applicazione.
- Equipaggiare gli operatori come previsto dalle vigenti norme di sicurezza.
- Ventilare adeguatamente i locali chiusi durante l'utilizzo del prodotto.

Tutte le informazioni contenute nelle nostre documentazioni corrispondono alle nostre migliori conoscenze tecniche attuali e non possono essere considerate vincolanti o impegnative in quanto le reali condizioni applicative, verificabili caso per caso, possono comportare sensibili modifiche sia delle prassi sopra descritte sia dei risultati ottenuti. Si consiglia di effettuare sempre e comunque prove preliminari al fine di stabilire se il prodotto utilizzato sia adatto o meno all'impiego previsto. Si declina ogni responsabilità per i danni che potrebbero risultare dall'uso improprio e/o errato del prodotto. Non disperdere il prodotto ed i residui di lavorazione nell'ambiente.

# CR-7

## Protettivo acril-ceroso antimacchia ad elevata resistenza

### Destinazione:

Pavimentazioni in Cotto.

### Proprietà:

Protettivo acril-ceroso antimacchia ad elevata resistenza, di facile applicazione e manutenzione. Consente una rapida calpestabilità (circa 12-24 ore). Prodotto costituito da un polimero acril-ceroso in emulsione acquosa per il trattamento delle pavimentazioni in cotto. Il prodotto conferisce un'elevata idro ed oleorepellenza ed ha inoltre una notevole resistenza all'usura sia del tempo che dell'alto traffico. Dona alle superfici trattate una gradevole lucentezza (versione lux) oppure una calda e più tradizionale satinatura (versione matt).

### Uso:

La superficie da trattare deve essere perfettamente pulita ed asciutta. Il prodotto deve essere applicato a pennello. Si raccomanda di lasciare intercorrere tra la prima e la seconda mano il tempo necessario affinché la superficie si asciughi, ed il colore torni uniforme. L'ulteriore applicazione di prodotto va attentamente considerata in relazione al grado di assorbimento del supporto. Per una corretta manutenzione delle superfici trattate si consiglia l'uso dello specifico prodotto di manutenzione Praticot. Evitare l'uso di prodotti impropri per la manutenzione delle superfici trattate (acido muriatico, ammoniaca, varechina ed alcool).

### Dati Tecnici:

- Confezioni: 2 / 5 / 10 / 20 litri

### Resa:

A titolo puramente indicativo, 8-14 mq/l di soluzione.

**Capitolato:** Protettivo costituito da un polimero acril-ceroso in emulsione acquosa per il trattamento delle pavimentazioni in cotto (tipo CR-7 della CIR). Il prodotto deve conferire un'elevata idro ed oleo repellenza e deve inoltre avere una elevata resistenza all'usura sia del tempo che dell'alto traffico. Il prodotto in oggetto deve essere corredato di scheda di sicurezza a 16 sezioni come richiesto dalla normativa in vigore.

### Avvertenze:

- Preservare dal gelo e da fonti di calore.
- Agitare bene prima dell'uso.
- Non applicare consecutivamente le due mani di prodotto.
- Qualora dovessero crearsi striature dopo la prima mano attendere, prima di applicare la successiva, che esse siano scomparse.
- Non usare mezzi impropri per distribuire il prodotto (straccio, mop, etc).

Tutte le informazioni contenute nelle nostre documentazioni corrispondono alle nostre migliori conoscenze tecniche attuali e non possono essere considerate vincolanti o impegnative in quanto le reali condizioni applicative, verificabili caso per caso, possono comportare sensibili modifiche sia delle prassi sopra descritte sia dei risultati ottenuti. Si consiglia di effettuare sempre e comunque prove preliminari al fine di stabilire se il prodotto utilizzato sia adatto o meno all'impiego previsto. Si declina ogni responsabilità per i danni che potrebbero risultare dall'uso improprio e/o errato del prodotto. Non disperdere il prodotto ed i residui di lavorazione nell'ambiente.



# CLEAN PERMANENT

## Protettivo idro ed oleorepellente ad azione antimacchia ed antismog

### Destinazione:

Pietre naturali e manufatti edili scarsamente assorbenti anche ceramizzati.

### Proprietà:

Prodotto a base di fluoopolimeri silanizzati diluiti in miscela solvente inerte. Rende i materiali idro ed oleo repellenti evitando la penetrazione dell'acqua, dello smog e dello sporco di natura grassa. Facilita la pulizia delle superfici trattate (easy cleaner), siano esse pavimentazioni che rivestimenti di facciata. La particolare formulazione permette un'ottima adesione del prodotto nei supporti da trattare non influenzando in maniera importante né la loro traspirabilità né il loro aspetto cromatico, possiede inoltre elevata resistenza ai raggi UV ed alle intemperie. Onde evitare possibili effetti indesiderati è consigliabile eseguire dei test preliminari sulle superfici da trattare. Attendere almeno 24/48 ore al fine di valutare l'efficacia del trattamento.

### Uso:

Applicare il prodotto solo su superfici perfettamente pulite e sgrassate, nonché asciutte, prestare particolare attenzione alla pulizia delle superfici in quanto una cattiva pulizia potrebbe inficiare il successivo trattamento. Il prodotto, già pronto all'uso, può essere applicato, a seconda delle necessità, servendosi di vaporizzatore a bassa pressione o pennello morbido in fib e naturali, avendo cura di rendere uniforme immediatamente ed attentamente con carta assorbente il prodotto applicato. Questa operazione ha lo scopo di creare un velo uniforme di prodotto evitando anti-estetiche alonature. Applicare il prodotto in due mani successive qualora si desideri una protezione importante. Applicare comunque in maniera uniforme evitando ristagni superficiali.

### Dati Tecnici:

- Aspetto: liquido trasparente
- Peso Specifico: 0,79 Kg/
- Confezioni: 2 / 5 litri

### Resa:

A titolo puramente indicativo, 12 -20 mq/l di soluzione.

**Capitolato:** Prodotto a base di fluoopolimeri silanizzati diluiti in miscela alcolica inerte. (tipo CLEAN PERMANENT della CIR). Deve rendere i materiali idro ed oleo repellenti evitando la penetrazione dell'acqua, dello smog e dello sporco di natura grassa. Facilita la pulizia delle superfici trattate (easy cleaner), siano esse pavimentazioni che rivestimenti di facciata. La particolare formulazione permette un'ottima adesione del prodotto nei supporti da trattare non influenzando in maniera importante né la loro traspirabilità né il loro aspetto cromatico, deve possedere inoltre elevata resistenza ai raggi UV ed alle intemperie. Deve essere corredato di scheda di sicurezza a 16 sezioni come richiesto dalla normativa in vigore.

### Avvertenze:

- Prodotto destinato ad uso professionale.
- Temperature d'impiego da + 10° C a + 30° C
- Non applicare in condizioni di pioggia imminente e in condizioni di pieno sole.
- Proteggere accuratamente le superfici alle quali il prodotto non è destinato.
- Non fumare né usare fiamme libere durante l'applicazione.
- Equipaggiare gli operatori come previsto dalle vigenti norme di sicurezza per la manipolazione di solventi.
- Ventilare adeguatamente i locali chiusi durante l'utilizzo del prodotto.

Tutte le informazioni contenute nelle nostre documentazioni corrispondono alle nostre migliori conoscenze tecniche attuali e non possono essere considerate vincolanti o impegnative in quanto le reali condizioni applicative, verificabili caso per caso, possono comportare sensibili modifiche sia delle prassi sopra descritte sia dei risultati ottenuti. Si consiglia di effettuare sempre e comunque prove preliminari al fine di stabilire se il prodotto utilizzato sia adatto o meno all'impiego previsto. Si declina ogni responsabilità per i danni che potrebbero risultare dall'uso improprio e/o errato del prodotto. Non disperdere il prodotto ed i residui di lavorazione nell'ambiente.

# PTA

## Impregnante neutro per esterni protettivo traspirante antimacchia

### Destinazione:

Pavimentazioni in cotto.

### Proprietà:

Terrazzo PTA è un formulato studiato per aumentare le doti originarie di resistenza all'assorbimento dell'acqua dei materiali lapidei e dei cotti posti all'esterno, riducendo così il fenomeno di sgretolamento per gelività e la formazione di muschi e licheni che rendono scivolosa la pavimentazione. PTA dando un caldo tono al materiale favorisce l'eliminazione delle salnitrazioni ed impedisce la penetrazione dello sporco e degli inquinanti atmosferici che sono causa del degrado delle pietre. Rende, inoltre, i materiali resistenti alle macchie di natura grassa ed oleosa. PTA è un prodotto traspirante che non altera la colorazione del cotto e della pietra.

### Uso:

Il trattamento della pavimentazione può avvenire solo a perfetta essiccazione delle malte su cui il materiale è stato posato e dopo adeguato lavaggio e sua completa asciugatura. Applicare il prodotto bagnando la pavimentazione sino a completo assorbimento evitando ristagni di prodotto e dando due mani successive. Si consiglia di utilizzare un rullo di materiale resistente ai solventi. Si raccomanda di applicare il prodotto in condizioni di temperatura e meteorologiche adeguate: non applicare su materiale surriscaldato dal sole, in previsione di pioggia imminente ed a temperatura inferiore a 10°. Ripassare con uno straccio morbido ed asciutto per uniformare eventuali imperfezioni. Nel trattamento di vaste superfici è indicato l'utilizzo di erogatore a bassa pressione. Se occorre è possibile ripristinare il trattamento effettuando un normale lavaggio di fondo con Campigiano Acido diluito con acqua 1:4, applicando PTA a pavimentazione asciutta. La pulizia giornaliera può essere fatta utilizzando l'apposito prodotto Praticot come un normale detergente per pavimenti. Evitare detersivi caustici, ammoniaci o varechina.

### Dati Tecnici:

- Aspetto: liquido paglierino
- Peso Specifico: 1 Kg/
- Confezioni: 2 / 5 / 15 / 25 litri

### Resa:

A titolo puramente indicativo, 4-8 mq/l di soluzione.

**Capitolato:** Prodotto studiato per aumentare le doti originarie di resistenza all'assorbimento dell'acqua dei materiali lapidei e dei cotti posti all'esterno (tipo PTA della CIR), deve ridurre il fenomeno di sgretolamento per gelività e la formazione di muschi e licheni che rendono scivolosa la pavimentazione. Deve donare un caldo tono al materiale, favorire l'eliminazione delle salnitrazioni ed impedire la penetrazione dello sporco e degli inquinanti atmosferici. Deve rendere i materiali resistenti alle macchie di natura grassa ed oleosa, deve essere traspirante e non deve alterare la cromaticità della pietra trattata. Il prodotto in oggetto deve essere corredato di scheda di sicurezza a 16 sezioni come richiesto dalla normativa in vigore.

### Avvertenze:

- Prodotto destinato ad uso professionale.
- Temperature d'impiego da + 5° C a + 35° C
- Non applicare in condizioni di pioggia imminente e in condizioni di pieno sole.
- Proteggere accuratamente le superfici alle quali il prodotto non è destinato.
- Non fumare né usare fiamme libere e durante l'applicazione.
- Equipaggiare gli operatori come previsto dalle vigenti norme di sicurezza.
- Ventilare adeguatamente i locali chiusi durante l'utilizzo del prodotto.

Tutte le informazioni contenute nelle nostre documentazioni corrispondono alle nostre migliori conoscenze tecniche attuali e non possono essere considerate vincolanti o impegnative in quanto le reali condizioni applicative, verificabili caso per caso, possono comportare sensibili modifiche sia delle prassi sopra descritte sia dei risultati ottenuti. Si consiglia di effettuare sempre e comunque prove preliminari al fine di stabilire se il prodotto utilizzato sia adatto o meno all'impiego previsto. Si declina ogni responsabilità per i danni che potrebbero risultare dall'uso improprio e/o errato del prodotto. Non disperdere il prodotto ed i residui di lavorazione nell'ambiente.



# PTA TONO

## Impregnante tonalizzante per esterni protettivo traspirante antimacchia

### Destinazione:

Pavimentazioni in cotto.

### Proprietà:

Terrazzo PTA TONO è specificatamente studiato per conferire alle superfici doti di notevole resistenza antimacchia unitamente al perduto tono, caratteristico del cotto toscano. Protegge efficacemente le superfici poste all'esterno dalle macchie di natura grassa e dona una spiccata idrorepellenza impedendo i fenomeni di sgretolamento da gelo e la formazione di muschio e licheni nelle zone ombreggiate. PTA TONO è un prodotto traspirante che non forma film, dunque non occlude la naturale porosità del materiale trattato consentendo una semplice manutenzione ordinaria.

### Uso:

Il trattamento della pavimentazione può avvenire solo dopo adeguato lavaggio e perfetta asciugatura del materiale. Applicare il prodotto con pennellessa a fib e naturali o con vaporizzatore a bassa pressione evitando colature o ristagni, sino a completa saturazione del materiale. Per materiali scarsamente assorbenti o a fine porosità è consigliabile applicare due mani successive di PTA TONO, mentre materiali molto porosi possono essere trattati in soluzione unica a "rifiuto". Deve essere valutato con attenzione il trattamento di fondi umidi. Devono essere evitate le condizioni di forte calore o forte vento. Il trattamento non deve avvenire con piogge imminenti, le superfici necessitano protezione dalla pioggia per almeno 24 ore dall'applicazione. Si ricorda che in caso di trattamento durante la stagione fredda i tempi di asciugatura dei materiali si allungano notevolmente.

### Dati Tecnici:

- Aspetto: liquido paglierino
- Peso Specifico: 1 Kg/
- Confezioni: 2 / 5 / 15 / 25 litri

### Resa:

A titolo puramente indicativo, 5-15 mq/l di soluzione. La resa dei prodotti impregnanti varia in funzione del variare dell'assorbimento dei diversi tipi di cotto.

**Capitolato:** Il prodotto deve essere specificatamente studiato per conferire alle superfici doti di notevole resistenza antimacchia unitamente al perduto tono, caratteristico del cotto toscano (tipo PTA TONO della CIR). Deve proteggere efficacemente le superfici poste all'esterno dalle macchie di natura grassa e deve donare una spiccata idrorepellenza impedendo i fenomeni di sgretolamento da gelo e la formazione di muschio e licheni nelle zone ombreggiate. Deve essere traspirante e non filmogeno. Il prodotto in oggetto deve essere corredato di scheda di sicurezza a 16 sezioni come richiesto dalla normativa in vigore.

### Avvertenze:

- Prodotto destinato ad uso professionale.
- Liberare l'area di lavoro da mezzi e terzi estranei proteggendo con fogli di polietilene le parti alle quali il prodotto non è destinato.
- L'operatore dovrà essere equipaggiato come previsto dalle vigenti norme, tenendo conto che il prodotto non presenta simboli di nocività ed è disciolto in soluzione solvente-acquosa.
- Non fumare durante l'applicazione.
- Si declina ogni responsabilità per i danni che potrebbero risultare dall'uso improprio del prodotto.

Tutte le informazioni contenute nelle nostre documentazioni corrispondono alle nostre migliori conoscenze tecniche attuali e non possono essere considerate vincolanti o impegnative in quanto le reali condizioni applicative, verificabili caso per caso, possono comportare sensibili modifiche sia delle prassi sopra descritte sia dei risultati ottenuti. Si consiglia di effettuare sempre e comunque prove preliminari al fine di stabilire se il prodotto utilizzato sia adatto o meno all'impiego previsto. Si declina ogni responsabilità per i danni che potrebbero risultare dall'uso improprio e/o errato del prodotto. Non disperdere il prodotto ed i residui di lavorazione nell'ambiente.

# IDRO PTA

## Impregnante neutro per esterni protettivo traspirante antimacchia

### Destinazione:

Pavimentazioni in cotto.

### Proprietà:

Terrazzo IDRO PTA è un formulato studiato per aumentare le doti originarie di resistenza all'assorbimento dell'acqua dei materiali lapidei e dei cotti posti all'esterno, riducendo così il fenomeno di sgretolamento per gelività e la formazione di muschi e licheni che rendono scivolosa la pavimentazione. IDRO PTA dando un caldo tono al materiale favorisce l'eliminazione delle salnitrazioni ed impedisce la penetrazione dello sporco e degli inquinanti atmosferici che sono causa del degrado delle pietre. Rende, inoltre, i materiali resistenti alle macchie di natura grassa ed oleosa. IDRO PTA è un prodotto traspirante che non altera la colorazione del cotto e della pietra.

### Uso:

Il trattamento della pavimentazione può avvenire solo a perfetta essiccazione delle malte su cui il materiale è stato posato e dopo adeguato lavaggio e sua completa asciugatura. Applicare il prodotto bagnando la pavimentazione sino a completo assorbimento evitando ristagni di prodotto e dando due mani successive. Si consiglia di utilizzare un rullo di materiale resistente ai solventi. Si raccomanda di applicare il prodotto in condizioni di temperatura e metereologiche adeguate: non applicare su materiale surriscaldato dal sole, in previsione di pioggia imminente ed a temperatura inferiore a 10°. Ripassare con uno straccio morbido ed asciutto per uniformare eventuali imperfezioni. Nel trattamento di vaste superfici è indicato l'utilizzo di erogatore a bassa pressione. Se occorre è possibile ripristinare il trattamento effettuando un normale lavaggio di fondo con Campigiano Acido diluito con acqua 1:4, applicando IDRO PTA a pavimentazione asciutta. La pulizia giornaliera può essere fatta utilizzando l'apposito prodotto Praticot come un normale detergente per pavimenti. Evitare detersivi caustici, ammoniaca o varechina.

### Dati Tecnici:

- Aspetto: liquido paglierino
- Peso Specifico: 1 Kg/
- Confezioni: 2 / 5 / 10 / 20 litri

### Resa:

A titolo puramente indicativo, 4-8 mq/l di soluzione.

**Capitolato:** Prodotto studiato per aumentare le doti originarie di resistenza all'assorbimento dell'acqua dei materiali lapidei e dei cotti posti all'esterno (tipo IDRO PTA della CIR), deve ridurre il fenomeno di sgretolamento per gelività e la formazione di muschi e licheni che rendono scivolosa la pavimentazione. Deve donare un caldo tono al materiale, favorire l'eliminazione delle salnitrazioni ed impedire la penetrazione dello sporco e degli inquinanti atmosferici. Deve rendere i materiali resistenti alle macchie di natura grassa ed oleosa, deve essere traspirante e non deve alterare la cromaticità della pietra trattata. Il prodotto in oggetto deve essere corredato di scheda di sicurezza a 16 sezioni come richiesto dalla normativa in vigore.

### Avvertenze:

- Prodotto destinato ad uso professionale.
- Temperature d'impiego da + 5° C a + 35° C
- Non applicare in condizioni di pioggia imminente e in condizioni di pieno sole.
- Proteggere accuratamente le superfici alle quali il prodotto non è destinato.
- Non fumare né usare fiamme libere durante l'applicazione.
- Equipaggiare gli operatori come previsto dalle vigenti norme di sicurezza.
- Ventilare adeguatamente i locali chiusi durante l'utilizzo del prodotto.

Tutte le informazioni contenute nelle nostre documentazioni corrispondono alle nostre migliori conoscenze tecniche attuali e non possono essere considerate vincolanti o impegnative in quanto le reali condizioni applicative, verificabili caso per caso, possono comportare sensibili modifiche sia delle prassi sopra descritte sia dei risultati ottenuti. Si consiglia di effettuare sempre e comunque prove preliminari al fine di stabilire se il prodotto utilizzato sia adatto o meno all'impiego previsto. Si declina ogni responsabilità per i danni che potrebbero risultare dall'uso improprio e/o errato del prodotto. Non disperdere il prodotto ed i residui di lavorazione nell'ambiente.

# IDRO PTA TONO

**Impregnante tonalizzante per esterni  
protettivo traspirante antimacchia**

## Destinazione:

Pavimentazioni in cotto.

## Proprietà:

Terrazzo IDRO PTA TONO è specificatamente studiato per conferire alle superfici doti di notevole resistenza antimacchia unitamente al perduto tono, caratteristico del cotto toscano. Protegge efficacemente le superfici poste all'esterno dalle macchie di natura grassa e dona una spiccata idrorepellenza impedendo i fenomeni di sgretolamento da gelo e la formazione di muschio e licheni nelle zone ombreggiate. IDRO PTA TONO è un prodotto traspirante che non forma film, dunque non occlude la naturale porosità del materiale trattato consentendo una semplice manutenzione ordinaria.

## Uso:

Il trattamento della pavimentazione può avvenire solo dopo adeguato lavaggio e perfetta asciugatura del materiale. Applicare il prodotto con pennellessa a fib e naturali o con vaporizzatore a bassa pressione evitando colature o ristagni, sino a completa saturazione del materiale. Per materiali scarsamente assorbenti o a fine porosità è consigliabile applicare due mani successive di IDRO PTA TONO, mentre materiali molto porosi possono essere trattati in soluzione unica a "rifiuto". Deve essere valutato con attenzione il trattamento di fondi umidi. Devono essere evitate le condizioni di forte calore o forte vento. Il trattamento non deve avvenire con piogge imminenti, le superfici necessitano protezione dalla pioggia per almeno 24 ore dall'applicazione. Si ricorda che in caso di trattamento durante la stagione fredda i tempi di asciugatura dei materiali si allungano notevolmente.

## Dati Tecnici:

- Aspetto: liquido paglierino
- Peso Specifico: 1 Kg/
- Confezioni: 2 / 5 / 10 / 20 litri

## Resa:

A titolo puramente indicativo, 5-15 mq/l di soluzione. La resa dei prodotti impregnanti varia in funzione del variare dell'assorbimento dei diversi tipi di cotto.

**Capitolato:** Il prodotto deve essere specificatamente studiato per conferire alle superfici doti di notevole resistenza antimacchia unitamente al perduto tono, caratteristico del cotto toscano (tipo IDRO PTA TONO della CIR). Deve proteggere efficacemente le superfici poste all'esterno dalle macchie di natura grassa e deve donare una spiccata idrorepellenza impedendo i fenomeni di sgretolamento da gelo e la formazione di muschio e licheni nelle zone ombreggiate. Deve essere traspirante e non filmogeno. Il prodotto in oggetto deve essere corredato di scheda di sicurezza a 16 sezioni come richiesto dalla normativa in vigore.

## Avvertenze:

- Prodotto destinato ad uso professionale.
- Liberare l'area di lavoro da mezzi e terzi estranei proteggendo con fogli di polietilene le parti alle quali il prodotto non è destinato.
- L'operatore dovrà essere equipaggiato come previsto dalle vigenti norme, tenendo conto che il prodotto non presenta simboli di nocività ed è disciolto in soluzione solvente-acquosa.
- Non fumare durante l'applicazione.
- Si declina ogni responsabilità per i danni che potrebbero risultare dall'uso improprio del prodotto.

Tutte le informazioni contenute nelle nostre documentazioni corrispondono alle nostre migliori conoscenze tecniche attuali e non possono essere considerate vincolanti o impegnative in quanto le reali condizioni applicative, verificabili caso per caso, possono comportare sensibili modifiche sia delle prassi sopra descritte sia dei risultati ottenuti. Si consiglia di effettuare sempre e comunque prove preliminari al fine di stabilire se il prodotto utilizzato sia adatto o meno all'impiego previsto. Si declina ogni responsabilità per i danni che potrebbero risultare dall'uso improprio e/o errato del prodotto. Non disperdere il prodotto ed i residui di lavorazione nell'ambiente.



# PRATICOT

## Emulsione lava-incera.

<b>Destinazione:</b>	Pavimentazioni in cotto precedentemente trattate.
<b>Proprietà:</b>	Detergente reincerante per la pulizia e la manutenzione specifica ed efficace delle pavimentazioni in cotto precedentemente trattate.
<b>Uso:</b>	Usare puro per rinvigorire i precedenti trattamenti, applicandolo con straccio morbido o mop; diluirlo 1:4 per la pulizia ordinaria delle pavimentazioni applicandolo sempre con straccio morbido o mop. Qualora si voglia esaltarne la lucentezza dopo circa un ora ripassare con lucidatrice(monospazzola) e/o panno di lana.
<b>Dati Tecnici:</b>	<ul style="list-style-type: none"><li>• Aspetto: liquido biancastro</li><li>• Peso Specifico: 1 Kg/</li><li>• Confezioni: 2 / 5 / 10 / 20 litri</li></ul>
<b>Resa:</b>	Variabile, indicativamente 8-12 mq/l di soluzione.

**Capitolato:** Detergente in emulsione per lavare ed incerare le pavimentazioni in cotto precedentemente trattate (tipo PRATICOT della CIR). Il preparato deve essere studiato per la manutenzione quotidiana della pavimentazione trattata in modo che pulisca ed inceri allo stesso tempo il cotto. Il prodotto deve essere diluibile. Il prodotto in oggetto deve essere corredato di scheda di sicurezza a 16 sezioni come richiesto dalla normativa in vigore.

### Avvertenze:

- Prodotto destinato ad uso professionale.
- Liberare l'area di lavoro da mezzi e terzi estranei proteggendo le parti alle quali il prodotto non è destinato.
- Si declina ogni responsabilità per i danni che potrebbero risultare dall'uso improprio del prodotto.

Tutte le informazioni contenute nelle nostre documentazioni corrispondono alle nostre migliori conoscenze tecniche attuali e non possono essere considerate vincolanti o impegnative in quanto le reali condizioni applicative, verificabili caso per caso, possono comportare sensibili modifiche sia delle prassi sopra descritte sia dei risultati ottenuti. Si consiglia di effettuare sempre e comunque prove preliminari al fine di stabilire se il prodotto utilizzato sia adatto o meno all'impiego previsto. Si declina ogni responsabilità per i danni che potrebbero risultare dall'uso improprio e/o errato del prodotto. Non disperdere il prodotto ed i residui di lavorazione nell'ambiente.

# CLEAN STONE

## Detergente a ph acidulo per pavimentazioni in pietra

### Destinazione:

Prodotto destinato a tutti i tipi di pietre grezze e manufatti. Il prodotto Non deve essere utilizzato su pietre e manufatti lucidi o piombati

### Proprietà:

CLEAN STONE è un prodotto studiato per la pulizia delle pavimentazioni in pietra dai residui di posa e dallo sporco di cantiere.

### Uso:

Prima del lavaggio la pavimentazione deve aver superato la fase di asciugatura delle malte con cui è stato posato. Tale periodo varia a seconda del tipo di malta, di pietra o manufatto e a seconda delle condizioni climatico/stagionali e di esposizione. Diluire da 1:4 a 1:2 in acqua e bagnare la pavimentazione con la soluzione così ottenuta. Trattare superfici limitate al fine di non far asciugare la soluzione e quindi intervenire meccanicamente con monospazzola o tamponi abrasivi per eliminare ogni traccia di sporco. Rimuovere il tutto con aspiraliquidi o mop. Risciacquare con acqua e lasciare asciugare per verifica e la perfetta pulitura. La buona riuscita del susseguente trattamento è determinata dalla completa asciugatura della pavimentazione (circa 5 gg.).

### Dati Tecnici:

- Aspetto: liquido rosso
- Peso Specifico: 1,05 Kg/
- Confezioni: 2 / 5 / 10 / 20 litri

### Resa:

A titolo puramente indicativo, 10 - 20 mq/l di soluzione.

**Capitolato:** Detergente specifico a base di acidi forti tamponati studiato per affrontare efficacemente la pulitura delle pavimentazioni in pietra naturale dai residui di posa, fugatura e dallo sporco di cantiere (tipo CLEAN STONE della CIR). Deve rimuovere efficacemente efflorescenze saline ed incrostazioni calcaree. Il prodotto deve essere diluibile secondo le necessità d'uso. Il prodotto in oggetto deve essere corredato di scheda di sicurezza a 16 sezioni come richiesto dalla normativa in vigore.

### Avvertenze:

- Prodotto destinato ad uso professionale.
- Liberare l'area di lavoro da mezzi e terzi estranei proteggendo con fogli di polietilene le parti alle quali il prodotto non è destinato (pietre piombate o lucidate, battiscopa in legno, alluminio e cromature).
- L'operatore dovrà essere equipaggiato come previsto vigenti norme di sicurezza per la manipolazione di corrosivi.

Tutte le informazioni contenute nelle nostre documentazioni corrispondono alle nostre migliori conoscenze tecniche attuali e non possono essere considerate vincolanti o impegnative in quanto le reali condizioni applicative, verificabili caso per caso, possono comportare sensibili modifiche sia delle prassi sopra descritte sia dei risultati ottenuti. Si consiglia di effettuare sempre e comunque prove preliminari al fine di stabilire se il prodotto utilizzato sia adatto o meno all'impiego previsto. Si declina ogni responsabilità per i danni che potrebbero risultare dall'uso improprio e/o errato del prodotto. Non disperdere il prodotto ed i residui di lavorazione nell'ambiente.

# DECER STONE

## Detergente alcalino per pavimentazioni in pietra

### Destinazione:

prodotto destinato a tutti i tipi di pietre e manufatti.

### Proprietà:

DECER STONE è un prodotto studiato per la pulizia profonda delle pavimentazioni in pietra da sporco di natura grassa. Inoltre è particolarmente indicato per la rimozione di cere, film polimerici di varia natura, muschi, licheni ed alghe.

### Uso:

Diluire 1:4 e bagnare la pavimentazione con la soluzione così ottenuta; intervenire successivamente con monospazzola o tamponi abrasivi per eliminare ogni traccia di sporco. Rimuovere il tutto con aspiraliquidi o mop. Risciacquare con acqua e lasciare asciugare per verifica e la perfetta pulitura. Il prodotto può essere utilizzato direttamente nel serbatoio della monospazzola o lavasciuga. DECERATURA: Su sporco vecchio, cere, film polimerici di varia natura applicare DECER STONE diluendo 1:2. Lasciare reagire il prodotto per circa 10-20 minuti e lavorare con monospazzola o tamponi abrasivi, asportando i residui formatosi con aspiraliquidi. Nel caso di trattamenti particolarmente resistenti si consiglia di ripetere l'applicazione.

### Dati Tecnici:

- Aspetto: liquido blu
- Peso Specifico: 1,05 Kg/
- Confezioni: 2 / 5 / 10 / 20 litri

### Resa:

A titolo puramente indicativo, 10 -20 mq/l di soluzione.

**Capitolato:** Detergente specifico ad azione sgrassante/decerante profonda a base di alcali forti, solventi, emulsionanti e sequestranti in soluzione acquosa. Prodotto elaborato per affrontare efficacemente la pulitura delle pavimentazioni in pietra naturale da sporco di natura grassa, cere, film polimerici, muschi, muffe ed alghe (tipo DECER STONE della CIR). Il prodotto deve essere diluibile secondo le necessità d'uso. Il prodotto in oggetto

### Avvertenze:

- Prodotto destinato ad uso professionale.
- Liberare l'area di lavoro da mezzi e terzi estranei proteggendo con fogli di polietilene le parti alle quali il prodotto non è destinato.
- L'operatore dovrà essere equipaggiato come previsto dalle vigenti norme, tenendo conto che il prodotto non presenta simboli di nocività ed è disciolto in soluzione solvente-acquosa.
- Non fumare durante l'applicazione.
- Si declina ogni responsabilità per i danni che potrebbero risultare dall'uso improprio del prodotto.

Tutte le informazioni contenute nelle nostre documentazioni corrispondono alle nostre migliori conoscenze tecniche attuali e non possono essere considerate vincolanti o impegnative in quanto le reali condizioni applicative, verificabili caso per caso, possono comportare sensibili modifiche sia delle prassi sopra descritte sia dei risultati ottenuti. Si consiglia di effettuare sempre e comunque prove preliminari al fine di stabilire se il prodotto utilizzato sia adatto o meno all'impiego previsto. Si declina ogni responsabilità per i danni che potrebbero risultare dall'uso improprio e/o errato del prodotto. Non disperdere il prodotto ed i residui di lavorazione nell'ambiente.

# NEUTRAL STONE

## Detergente neutro per pavimentazioni in pietra

### Destinazione:

prodotto destinato a tutti i tipi di pietre e manufatti.

### Proprietà:

NEUTRALSTONE è un prodotto studiato per la pulizia delle pavimentazioni in pietra particolarmente delicate e per la manutenzione giornaliera delle superfici trattate

### Uso:

Diluire da 1:4 a 1:2 e bagnare la pavimentazione con la soluzione così ottenuta; intervenire successivamente con monospazzola o mop per eliminare ogni traccia di sporco. Rimuovere il tutto con aspiraliquidi o mop. Il prodotto può essere utilizzato direttamente nel serbatoio della monospazzola o lavasciuga.

### Dati Tecnici:

- Aspetto: liquido verde
- Peso Specifico: 1 Kg/
- Confezioni: 2 / 5 / 10 / 20 litri

### Resa:

A titolo puramente indicativo, 10 - 20 mq/l di soluzione.

**Capitolato:** Detergente neutro studiato per la manutenzione quotidiana delle superfici trattate e per la pulizia di pavimentazioni in pietra particolarmente delicate. (tipo NEUTRAL STONE della CIR). Il prodotto deve essere diluibile in acqua. Il prodotto in oggetto deve essere corredato di scheda di sicurezza a 16 sezioni come richiesto dalla normativa in vigore.

### Avvertenze:

- Prodotto destinato ad uso professionale.
- Liberare l'area di lavoro da mezzi e terzi estranei proteggendo con fogli di polietilene le parti alle quali il prodotto non è destinato.

Tutte le informazioni contenute nelle nostre documentazioni corrispondono alle nostre migliori conoscenze tecniche attuali e non possono essere considerate vincolanti o impegnative in quanto le reali condizioni applicative, verificabili caso per caso, possono comportare sensibili modifiche sia delle prassi sopra descritte sia dei risultati ottenuti. Si consiglia di effettuare sempre e comunque prove preliminari al fine di stabilire se il prodotto utilizzato sia adatto o meno all'impiego previsto. Si declina ogni responsabilità per i danni che potrebbero risultare dall'uso improprio e/o errato del prodotto. Non disperdere il prodotto ed i residui di lavorazione nell'ambiente.

# IMPRE STONE

## Impregnante antimacchia neutro per pavimentazioni in pietra

### Destinazione:

prodotto destinato a tutti i tipi di pietre e manufatti.

### Proprietà:

IMPRE STONE è un prodotto studiato per limitare l'originaria caratteristica di assorbimento dell'acqua e dello sporco dei materiali lapidei e manufatti; impedisce la penetrazione dello sporco e degli inquinanti atmosferici che sono causa del degrado delle pietre in esterno. Rende, inoltre, i materiali resistenti alle macchie di natura grassa ed oleosa.

### Uso:

il trattamento della pavimentazione deve avvenire solo a perfetta asciugatura delle malte su cui il materiale è stato posato. Dopo adeguato lavaggio attendere nuovamente la completa asciugatura. Applicare due mani di prodotto bagnando la pavimentazione sino a completo assorbimento evitando ristagni. IMPRESTONE può essere applicato con pennello, vello, straccio e nel caso di vaste superfici è indicato l'utilizzo di erogatore a bassa pressione. Se necessario su superfici poco assorbenti ripassare con uno straccio morbido ed inumidito del prodotto stesso per uniformare eventuali imperfezioni. La pulizia giornaliera di superfici trattate con IMPRESTONE deve essere effettuata utilizzando NEUTRAL STONE come un comune detergente per pavimenti. Evitare detersivi caustici, ammoniaci, candeggina ed altro.

### Dati Tecnici:

- Aspetto: liquido trasparente
- Peso Specifico: 0,78 Kg/
- Confezioni: 2 / 5 / 15 / 25 litri

### Resa:

A titolo puramente indicativo, 4-8 mq/l di soluzione.

**Capitolato:** Prodotto studiato per limitare l'originaria caratteristica di assorbimento dell'acqua e dello sporco dei materiali lapidei e manufatti (tipo IMPRE STONE della CIR); deve impedire la penetrazione dello sporco e degli inquinanti atmosferici che sono causa del degrado delle pietre in esterno. Deve rendere i materiali resistenti alle macchie di natura grassa ed oleosa. Non deve modificare la cromicità e in modo sostanziale la traspirabilità del materiale trattato. Il prodotto in oggetto deve essere corredato di scheda di sicurezza a 16 sezioni come richiesto dalla normativa in vigore.

### Avvertenze:

- Prodotto destinato ad uso professionale.
- Liberare l'area di lavoro da mezzi e terzi estranei proteggendo con fogli di polietilene le parti alle quali il prodotto non è destinato.
- Non fumare durante l'applicazione.
- L'operatore dovrà essere equipaggiato come previsto dalle vigenti norme, tenendo conto che il prodotto non presenta simboli di nocività ed è disciolto in soluzione solvente-acquosa.
- Non fumare durante l'applicazione.

Tutte le informazioni contenute nelle nostre documentazioni corrispondono alle nostre migliori conoscenze tecniche attuali e non possono essere considerate vincolanti o impegnative in quanto le reali condizioni applicative, verificabili caso per caso, possono comportare sensibili modifiche sia delle prassi sopra descritte sia dei risultati ottenuti. Si consiglia di effettuare sempre e comunque prove preliminari al fine di stabilire se il prodotto utilizzato sia adatto o meno all'impiego previsto. Si declina ogni responsabilità per i danni che potrebbero risultare dall'uso improprio e/o errato del prodotto. Non disperdere il prodotto ed i residui di lavorazione nell'ambiente.

# IMPRE STONE TONO

## Impregnante antimacchia tonalizzante per pavimentazioni in pietra

### Destinazione:

prodotto destinato a tutti i tipi di pietre e manufatti.

### Proprietà:

IMPRE STONE TONO è un prodotto studiato per aumentare le doti originarie di resistenza all'assorbimento dell'acqua dei materiali lapidei e manufatti; impedisce la penetrazione dello sporco e degli inquinanti atmosferici che sono causa del degrado delle pietre. Rende, inoltre, i materiali resistenti alle macchie di natura grassa ed oleosa e dona un caldo tono alle superfici trattate.

### Uso:

il trattamento della pavimentazione può avvenire solo a perfetta essiccazione delle malte su cui il materiale è stato posato e dopo adeguato lavaggio e sua completa asciugatura. Applicare due mani di prodotto bagnando la pavimentazione sino a completo assorbimento evitando ristagni IMPRE STONE TONO può essere applicato con pennello, vello, straccio e nel caso di vaste superfici è indicato l'utilizzo di erogatore a bassa pressione. Se necessario ripassare con uno straccio morbido ed inumidito del prodotto stesso per uniformare eventuali imperfezioni. La pulizia giornaliera di superfici trattate con IMPRE STONE TONO deve essere effettuata utilizzando NEUTRAL STONE come un detergente per pavimenti. Evitare detersivi caustici, ammoniaca, candeggina.

### Dati Tecnici:

- Aspetto: liquido trasparente
- Peso Specifico: 0,78 Kg/
- Confezioni: 2 / 5 / 15 / 25 litri

### Resa:

A titolo puramente indicativo, 4-8 mq/l di soluzione.

**Capitolato:** Prodotto studiato per aumentare le doti originarie di resistenza all'assorbimento dell'acqua dei materiali lapidei e manufatti (tipo IMPRE STONE TONO della CIR); deve impedire la penetrazione dello sporco e degli inquinanti atmosferici che sono causa del degrado delle pietre in esterno. Deve rendere i materiali resistenti alle macchie di natura grassa ed oleosa. Deve donare un caldo tono alla superficie trattata non modificando e in modo sostanziale la traspirabilità. Il prodotto in oggetto deve essere corredato di scheda di sicurezza a 16 sezioni come richiesto dalla normativa in vigore.

### Avvertenze:

- Prodotto destinato ad uso professionale.
- Liberare l'area di lavoro da mezzi e terzi estranei proteggendo con fogli di polietilene le parti alle quali il prodotto non è destinato.
- Non fumare durante l'applicazione.
- L'operatore dovrà essere equipaggiato come previsto dalle vigenti norme di sicurezza per la manipolazione di solventi.

Tutte le informazioni contenute nelle nostre documentazioni corrispondono alle nostre migliori conoscenze tecniche attuali e non possono essere considerate vincolanti o impegnative in quanto le reali condizioni applicative, verificabili caso per caso, possono comportare sensibili modifiche sia delle prassi sopra descritte sia dei risultati ottenuti. Si consiglia di effettuare sempre e comunque prove preliminari al fine di stabilire se il prodotto utilizzato sia adatto o meno all'impiego previsto. Si declina ogni responsabilità per i danni che potrebbero risultare dall'uso improprio e/o errato del prodotto. Non disperdere il prodotto ed i residui di lavorazione nell'ambiente.

# FINE STONE POR

## Finitura cerosa neutra per pavimentazioni in pietra porosa

### Destinazione:

prodotto destinato a tutti i tipi di pietre e manufatti.

### Proprietà:

FINE STONE POR è un prodotto costituito da un'emulsione acquosa di cere ad elevata resistenza per la finitura di pavimentazioni in pietra porosa. Dona alle superfici trattate una gradevole lucentezza (versione LUX) oppure una calda e più tradizionale satinatura (versione MATT). Da non utilizzarsi su superfici piombate e lucidate.

### Uso:

il trattamento della pavimentazione può avvenire solo a perfetta essiccazione delle malte su cui il materiale è stato posato e dopo adeguato lavaggio e sua completa asciugatura. Applicare preferibilmente FINE STONE POR con pennello in fibra naturale, vello, straccio e spandicera, avendo cura di distribuirlo in modo uniforme. Dopo circa 1-2 ore applicare una successiva mano di FINE STONE POR a fini e. La pulizia giornaliera di superfici trattate con FINE STONE POR deve essere effettuata utilizzando NEUTRAL STONE come un detergente per pavimenti. Evitare detersivi caustici, ammoniaci, candeggina.

### Dati Tecnici:

- Aspetto: liquido biancastro
- Peso Specifico: 1 Kg/
- Confezioni: 2 / 5 / 10 / 20 litri

### Resa:

A titolo puramente indicativo, 6-10 mq/l di soluzione.

**Capitolato:** Trattamento costituito da un'emulsione acquosa di cere ad elevata resistenza per la finitura neutra di pavimentazioni in pietra porosa (tipo FINE STONE POR della CIR). In base alla versione scelta (LUX o MATT) deve donare alle superfici una gradevole lucentezza oppure una satinatura calda e tradizionale. Il prodotto deve conferire un'elevata idro ed oleo repellenza e presentare inoltre una notevole resistenza all'usura dovuta al tempo e al calpestio. Il prodotto in oggetto deve essere corredato di scheda di sicurezza a 16 sezioni come richiesto dalla normativa in vigore.

### Avvertenze:

- Prodotto destinato ad uso professionale.
- Liberare l'area di lavoro da mezzi e terzi estranei proteggendo con fogli di polietilene le parti alle quali il prodotto non è destinato.
- L'operatore dovrà essere equipaggiato come previsto dalle vigenti norme di sicurezza.
- Preservare il prodotto dal gelo e fonti di calore.

Tutte le informazioni contenute nelle nostre documentazioni corrispondono alle nostre migliori conoscenze tecniche attuali e non possono essere considerate vincolanti o impegnative in quanto le reali condizioni applicative, verificabili caso per caso, possono comportare sensibili modifiche sia delle prassi sopra descritte sia dei risultati ottenuti. Si consiglia di effettuare sempre e comunque prove preliminari al fine di stabilire se il prodotto utilizzato sia adatto o meno all'impiego previsto. Si declina ogni responsabilità per i danni che potrebbero risultare dall'uso improprio e/o errato del prodotto. Non disperdere il prodotto ed i residui di lavorazione nell'ambiente.



# FINE STONE COMP

## Finitura cerosa neutra per pavimentazioni in pietra compatta

### Destinazione:

prodotto destinato a tutti i tipi di pietre e manufatti.

### Proprietà:

FINE STONE COMP è un prodotto costituito da un'emulsione acquosa di cere ad elevata resistenza per la finitura di pavimentazioni in pietra compatte, levigate, piombate o lucidate, purché minimamente assorbenti. Dona alle superfici trattate una gradevole lucentezza (versione LUX) oppure una calda e più tradizionale satinatura (versione MATT).

### Uso:

il trattamento della pavimentazione può avvenire solo a perfetta essiccazione delle malte su cui il materiale è stato posato e dopo adeguato lavaggio e sua completa asciugatura. Applicare preferibilmente FINE STONE COMP con pennello in fibra naturale, vello, straccio e spandicera, avendo cura di distribuirlo in modo uniforme. Dopo circa 1-2 ore applicare una successiva mano di FINE STONE COMP a fini e. La pulizia giornaliera di superfici trattate con FINE STONE COMP deve essere effettuata utilizzando NEUTRAL STONE come un detergente per pavimenti. Evitare detersivi caustici, ammoniaca, candeggina.

### Dati Tecnici:

- Aspetto: liquido biancastro
- Peso Specifico: 1 Kg/
- Confezioni: 2 / 5 / 10 / 20 litri

### Resa:

A titolo puramente indicativo, 6-10 mq/l di soluzione.

**Capitolato:** Trattamento costituito da un'emulsione acquosa di cere ad elevata resistenza per la finitura neutra di pavimentazioni in pietra compatta, levigata, piombata o lucidata, ma comunque minimamente assorbenti (tipo FINE STONE COMP della CIR). In base alla versione scelta (LUX o MATT) deve donare alle superfici una gradevole lucentezza oppure una satinatura calda e tradizionale. Il prodotto deve conferire un'elevata idro ed oleo repellenza e presentare inoltre una notevole resistenza all'usura dovuta al tempo e al calpestio. Il prodotto in oggetto deve essere corredato di scheda di sicurezza a 16 sezioni come richiesto dalla normativa in vigore.

### Avvertenze:

- Prodotto destinato ad uso professionale.
- Liberare l'area di lavoro da mezzi e terzi estranei proteggendo con fogli di polietilene le parti alle quali il prodotto non è destinato.
- L'operatore dovrà essere equipaggiato come previsto dalle vigenti norme di sicurezza.
- Preservare il prodotto dal gelo e fonti di calore.

Tutte le informazioni contenute nelle nostre documentazioni corrispondono alle nostre migliori conoscenze tecniche attuali e non possono essere considerate vincolanti o impegnative in quanto le reali condizioni applicative, verificabili caso per caso, possono comportare sensibili modifiche sia delle prassi sopra descritte sia dei risultati ottenuti. Si consiglia di effettuare sempre e comunque prove preliminari al fine di stabilire se il prodotto utilizzato sia adatto o meno all'impiego previsto. Si declina ogni responsabilità per i danni che potrebbero risultare dall'uso improprio e/o errato del prodotto. Non disperdere il prodotto ed i residui di lavorazione nell'ambiente.



# CNS TONO 30

## Consolidante protettivo idrorepellente silossanico ad “effetto bagnato”

### Destinazione:

Pietre naturali e manufatti edili assorbenti.

### Proprietà:

Prodotto a base di silossani-acrilati diluiti in miscela solvente a lenta evaporazione. Il solvente consente un ottimale assorbimento del principio attivo tramite i capillari del materiale lapideo sino al raggiungimento del nucleo sano della pietra dove il silossano-acrilato agisce da legante del materiale decoeso senza dar luogo a sottoprodotti salini. Come protettivo su superfici nuove e/o poco assorbenti dona un importante e gradevole “effetto bagnato”. Onde evitare possibili effetti indesiderati è consigliabile eseguire dei test preliminari sulle superfici da trattare. Attendere almeno 48 ore al fine di valutare l'efficacia del trattamento

### Uso:

applicare il prodotto solo su superfici assorbenti, precedentemente pulite ed asciutte. Il prodotto, già pronto all'uso, può essere applicato, a seconda delle necessità, servendosi di vaporizzatore a bassa pressione, rullo o pennello morbido in fib e naturali. Applicare il prodotto in almeno due mani successive e comunque secondo l'aspetto estetico desiderato. Per superfici ad elevata porosità si consiglia di applicare il prodotto fino a completa saturazione. Applicare comunque in maniera uniforme evitando ristagni superficiali

### Dati Tecnici:

- Aspetto: liquido trasparente
- Peso Specifico: 0,78 Kg/
- Confezioni: 2 / 5 / 15 / 25 litri

### Resa:

A titolo puramente indicativo, 4-8 mq/l di soluzione.

**Capitolato:** Consolidante e protettivo idrorepellente silossano-acrilato tonalizzante in miscela solvente, specifico per materiali lapidei assorbenti e manufatti (tipo CNS TONO 30 della CIR). Tale protettivo deve innalzare la tonalità del supporto ravvivandone i colori, non modifica e in maniera importante la traspirazione, ed essere facilmente applicabile a pennello o a spruzzo. Deve essere reversibile. Deve essere corredato di scheda di sicurezza a 16 sezioni come richiesto dalla normativa in vigore.

### Avvertenze:

- Prodotto destinato ad uso professionale.
- Temperature d'impiego +5°C/+35°C
- Non applicare in condizioni di pioggia imminente e in condizioni di pieno sole. Preservare il prodotto dal gelo e fonti di calore.
- Proteggere accuratamente le superfici alle quali il prodotto non è destinato.
- Non fumare né usare fiamme libere durante l'applicazione.
- Equipaggiare gli operatori come previsto dalle vigenti norme di sicurezza per la manipolazione di solventi.
- Ventilare adeguatamente i locali chiusi durante l'utilizzo del prodotto.

Tutte le informazioni contenute nelle nostre documentazioni corrispondono alle nostre migliori conoscenze tecniche attuali e non possono essere considerate vincolanti o impegnative in quanto le reali condizioni applicative, verificabili caso per caso, possono comportare sensibili modifiche sia delle prassi sopra descritte sia dei risultati ottenuti. Si consiglia di effettuare sempre e comunque prove preliminari al fine di stabilire se il prodotto utilizzato sia adatto o meno all'impiego previsto. Si declina ogni responsabilità per i danni che potrebbero risultare dall'uso improprio e/o errato del prodotto. Non disperdere il prodotto ed i residui di lavorazione nell'ambiente.

# CLEAN ACID

## Detergente acido per pavimentazioni in cemento

### Destinazione:

prodotto destinato a tutti i tipi di cemento e manufatti.

### Proprietà:

CLEAN ACID è un prodotto studiato per la preparazione al trattamento e per l'eliminazione dello sporco di cantiere dalle pavimentazioni in cemento. Da non utilizzarsi su superfici piombate e lucidate.

### Uso:

Diluire da 1:4 a 1:2 e bagnare la pavimentazione con la soluzione così ottenuta. Trattare superfici limitate al fine di non far asciugare la soluzione e quindi intervenire meccanicamente con monospazzola o tamponi abrasivi per eliminare ogni traccia di sporco. Rimuovere il tutto con aspiraliquidi o mop. Risciacquare con acqua e lasciare asciugare per verifica e la perfetta pulitura. La buona riuscita del susseguente trattamento è determinata dalla completa asciugatura della pavimentazione (circa 5 gg.).

### Dati Tecnici:

- Aspetto: liquido rosso
- Peso Specifico: 1,05 Kg/
- Confezioni: 2 / 5 / 10 / 20 litri

### Resa:

A titolo puramente indicativo, 10 - 20 mq/l di soluzione.

**Capitolato:** Detergente specifico a base di acidi forti tamponati studiato per affrontare efficacemente la pulitura delle pavimentazioni in cemento dai residui di posa e di cantiere (tipo CLEAN ACID della CIR). Deve rimuovere efficacemente efflorescenze saline ed incrostazioni calcaree e deve inoltre preparare la pavimentazione per il successivo trattamento. Il prodotto deve essere diluibile secondo le necessità d'uso. Il prodotto in oggetto deve essere corredato di scheda di sicurezza a 16 sezioni come richiesto dalla normativa in vigore.

### Avvertenze:

- Prodotto destinato ad uso professionale.
- Liberare l'area di lavoro da mezzi e terzi estranei proteggendo con fogli di polietilene le parti alle quali il prodotto non è destinato.
- L'operatore dovrà essere equipaggiato come previsto dalle vigenti norme di sicurezza per la manipolazione di corrosivi.

Tutte le informazioni contenute nelle nostre documentazioni corrispondono alle nostre migliori conoscenze tecniche attuali e non possono essere considerate vincolanti o impegnative in quanto le reali condizioni applicative, verificabili caso per caso, possono comportare sensibili modifiche sia delle prassi sopra descritte sia dei risultati ottenuti. Si consiglia di effettuare sempre e comunque prove preliminari al fine di stabilire se il prodotto utilizzato sia adatto o meno all'impiego previsto. Si declina ogni responsabilità per i danni che potrebbero risultare dall'uso improprio e/o errato del prodotto. Non disperdere il prodotto ed i residui di lavorazione nell'ambiente.

# DECER ALKAL

## Detergente alcalino per pavimentazioni in cemento

### Destinazione:

prodotto destinato a tutti i tipi di cemento e manufatti.

### Proprietà:

DECER ALKAL è un prodotto studiato per la pulizia delle pavimentazioni in cemento da sporco di natura grassa. Inoltre è particolarmente indicato per la rimozione di vecchi trattamenti, ad eccezione di quelli di natura epossidica.

### Uso:

**DETERGENZA:** Diluire 1:4 e bagnare la pavimentazione con la soluzione così ottenuta; intervenire successivamente con monospazzola o tamponi abrasivi per eliminare ogni traccia di sporco. Rimuovere il tutto con aspiraliquidi o mop. Risciacquare con acqua e lasciare asciugare per verifica e la perfetta pulitura. Il prodotto può essere utilizzato direttamente nel serbatoio della monospazzola o lavasciuga.  
**DECERATURA:** Su vecchi trattamenti, film polimerici ed acrilici applicare DECER ALKAL diluendo 1:2. Lasciare reagire il prodotto per circa 10- 20 minuti e lavorare con monospazzola o tamponi abrasivi, asportando i residui formatosi con aspiraliquidi. Nel caso di trattamenti particolarmente resistenti si consiglia l'uso preventivo di DECER SOLV (vedi relativa scheda tecnica).

### Dati Tecnici:

- Aspetto: liquido blu
- Peso Specifico: 1,05 Kg/
- Confezioni: 2 / 5 / 10 / 20 litri

### Resa:

A titolo puramente indicativo, 5-10 mq/l di soluzione.

**Capitolato:** Detergente specifico ad azione sgrassante e decerante profonda a base di alcali forti, solventi, emulsionanti e sequestranti in soluzione acquosa. Prodotto elaborato per una facile ed efficace pulitura delle pavimentazioni in cemento da sporco di natura grassa, cere, film polimerici, muschi, muffe ed alghe (tipo DECER ALKAL della CIR). Il prodotto deve essere diluibile secondo le necessità d'uso. Il prodotto in oggetto deve essere corredato di scheda di sicurezza a 16 sezioni come richiesto dalla normativa in vigore.

### Avvertenze:

- Prodotto destinato ad uso professionale.
- Liberare l'area di lavoro da mezzi e terzi estranei proteggendo con fogli di polietilene le parti alle quali il prodotto non è destinato.
- L'operatore dovrà essere equipaggiato come previsto dalle vigenti norme di sicurezza per la manipolazione di corrosivi.

Tutte le informazioni contenute nelle nostre documentazioni corrispondono alle nostre migliori conoscenze tecniche attuali e non possono essere considerate vincolanti o impegnative in quanto le reali condizioni applicative, verificabili caso per caso, possono comportare sensibili modifiche sia delle prassi sopra descritte sia dei risultati ottenuti. Si consiglia di effettuare sempre e comunque prove preliminari al fine di stabilire se il prodotto utilizzato sia adatto o meno all'impiego previsto. Si declina ogni responsabilità per i danni che potrebbero risultare dall'uso improprio e/o errato del prodotto. Non disperdere il prodotto ed i residui di lavorazione nell'ambiente.

# DECER SOLV

## Detergente a base solvente per pavimentazioni in cemento

### Destinazione:

prodotto destinato a tutti i tipi di cemento e manufatti.

### Proprietà:

DECER SOLV è un prodotto studiato per affrontare i problemi della rimozione di vecchi trattamenti particolarmente tenaci, ad eccezione di quelli di natura epossidica.

### Uso:

Su vecchi trattamenti, film polimerici ed acrilici applicare DECER SOLV puro. Lasciare reagire il prodotto per circa 10 minuti e lavorare con monospazzola o tamponi abrasivi, successivamente bagnare abbondantemente la superficie con DECER ALKAL opportunamente diluito e continuare a lavorare il prodotto con monospazzola. Asportare i residui formatosi con aspiraliquidi. Lasciare asciugare adeguatamente prima di provvedere al nuovo trattamento.

### Dati Tecnici:

- Aspetto: liquido giallo
- Peso Specifico: 0,90 Kg/
- Confezioni: 2 / 5 / 15 / 25 litri

### Resa:

A titolo puramente indicativo, 5-10 mq/l di soluzione.

**Capitolato:** Detergente a base solvente, specifico ad azione decerante energica. Prodotto studiato per affrontare i problemi della rimozione di trattamenti vari, di incerta natura e/o di particolare resistenza, non risolvibili con DECER ALKAL o con comuni detergenti alcalini a base acquosa (tipo DECER SOLV della CIR). Il prodotto deve essere utilizzabile puro ed in associazione con il prodotto alcalino DECER ALKAL. Il prodotto in oggetto deve essere corredato di scheda di sicurezza a 16 sezioni come richiesto dalla normativa in vigore.

### Avvertenze:

- Prodotto destinato ad uso professionale.
- Liberare l'area di lavoro da mezzi e terzi estranei proteggendo con fogli di polietilene le parti alle quali il prodotto non è destinato.
- L'operatore dovrà essere equipaggiato come previsto dalle vigenti norme di sicurezza per la manipolazione di solventi.

Tutte le informazioni contenute nelle nostre documentazioni corrispondono alle nostre migliori conoscenze tecniche attuali e non possono essere considerate vincolanti o impegnative in quanto le reali condizioni applicative, verificabili caso per caso, possono comportare sensibili modifiche sia delle prassi sopra descritte sia dei risultati ottenuti. Si consiglia di effettuare sempre e comunque prove preliminari al fine di stabilire se il prodotto utilizzato sia adatto o meno all'impiego previsto. Si declina ogni responsabilità per i danni che potrebbero risultare dall'uso improprio e/o errato del prodotto. Non disperdere il prodotto ed i residui di lavorazione nell'ambiente.

# STOP CEM

## Trattamento turapori sigillante per pavimentazioni in cemento

### Destinazione:

Trattamento turapori sigillante per pavimentazioni in cemento

### Proprietà:

STOP CEM è un prodotto costituito da un'emulsione acquosa di polimeri acrilici e poliuretani ad elevata resistenza per il trattamento turapori ed antispolvero delle pavimentazioni in cemento.

### Uso:

Il trattamento della pavimentazione può avvenire solo dopo adeguato lavaggio e sua completa asciugatura. Applicare preferibilmente STOP CEM con pennello in fibra naturale, vello, straccio e spandicera, avendo cura di distribuirlo in modo uniforme, nel caso di vaste superfici è indicato l'utilizzo di erogatore a bassa pressione. Dopo circa 1-2 ore applicare una successiva mano di STOP CEM a fini e. La pulizia giornaliera di superfici trattate con STOP CEM deve essere effettuata utilizzando NEUTRAL CEM come un detergente per pavimenti. Evitare detersivi caustici, ammoniaca, candeggina.

### Dati Tecnici:

- Aspetto: liquido biancastro
- Peso Specifico: 1 Kg/
- Confezioni: 2 / 5 / 10 / 20 litri
- Residuo secco:  $20 \pm 2 \%$

### Resa:

A titolo puramente indicativo, 8-12 mq/l di soluzione.

Su richiesta è possibile aumentare la concentrazione della componente poliuretanica.

**Capitolato:** Prodotto monocomponente costituito da un'emulsione acquosa di polimeri acrilici e poliuretani ad elevata resistenza per la finitura neutra, turapori, ed antispolvero di pavimentazioni in cemento (tipo STOP CEM della CIR). Il prodotto in oggetto deve essere corredato di scheda di sicurezza a 16 sezioni come richiesto dalla normativa in vigore.

### Avvertenze:

- Prodotto destinato ad uso professionale.
- Liberare l'area di lavoro da mezzi e terzi estranei proteggendo con fogli di polietilene le parti alle quali il prodotto non è destinato.
- Preservare il prodotto dal gelo e fonti di calore.
- L'operatore dovrà essere equipaggiato come previsto dalle vigenti norme di sicurezza.

Tutte le informazioni contenute nelle nostre documentazioni corrispondono alle nostre migliori conoscenze tecniche attuali e non possono essere considerate vincolanti o impegnative in quanto le reali condizioni applicative, verificabili caso per caso, possono comportare sensibili modifiche sia delle prassi sopra descritte sia dei risultati ottenuti. Si consiglia di effettuare sempre e comunque prove preliminari al fine di stabilire se il prodotto utilizzato sia adatto o meno all'impiego previsto. Si declina ogni responsabilità per i danni che potrebbero risultare dall'uso improprio e/o errato del prodotto. Non disperdere il prodotto ed i residui di lavorazione nell'ambiente.

# FINE CEM PLUS

## Finitura sigillante neutra per pavimentazioni in cemento

### Destinazione:

Prodotto destinato a tutti i tipi di cemento e manufatti.

### Proprietà:

FINE CEM PLUS è un prodotto studiato per conferire alle pavimentazioni un'ulteriore elevata resistenza all'usura e per rendere particolarmente veloci ed efficaci le operazioni di pulizia successive

### Uso:

Si consiglia di applicare una mano di FINE CEM PLUS con pennello in fibra naturale, vello, straccio e spandicera, avendo cura di distribuirlo in modo uniforme, dopo aver effettuato il trattamento con STOP CEM. La pulizia giornaliera di superfici trattate con FINE CEM PLUS deve essere effettuata utilizzando NEUTRAL CEM come un detergente per pavimenti. Evitare detersivi caustici, ammoniaci, candeggina.

### Dati Tecnici:

- Aspetto: liquido biancastro
- Peso Specifico: 1 Kg/
- Confezioni: 2 / 5 / 10 / 20 litri

### Resa:

A titolo puramente indicativo, 10-15 mq/l di soluzione.

**Capitolato:** Trattamento sigillante costituito da una emulsione acquosa di polimeri acrilici ad elevata resistenza per la finitura delle pavimentazioni in cemento precedentemente trattate con STOP CEM (tipo FINE CEM PLUS della CIR). Il prodotto conferisce un'elevata idro ed oleo repellenza e presenta inoltre una notevole resistenza all'usura dovuta al tempo e al calpestio. Il prodotto in oggetto deve essere corredato di scheda di sicurezza a 16 sezioni come richiesto dalla normativa in vigore.

### Avvertenze:

- Prodotto destinato ad uso professionale.
- Liberare l'area di lavoro da mezzi e terzi estranei proteggendo con fogli di polietilene le parti alle quali il prodotto non è destinato.
- Preservare il prodotto dal gelo e fonti di calore.
- L'operatore dovrà essere equipaggiato come previsto dalle vigenti norme di sicurezza.

Tutte le informazioni contenute nelle nostre documentazioni corrispondono alle nostre migliori conoscenze tecniche attuali e non possono essere considerate vincolanti o impegnative in quanto le reali condizioni applicative, verificabili caso per caso, possono comportare sensibili modifiche sia delle prassi sopra descritte sia dei risultati ottenuti. Si consiglia di effettuare sempre e comunque prove preliminari al fine di stabilire se il prodotto utilizzato sia adatto o meno all'impiego previsto. Si declina ogni responsabilità per i danni che potrebbero risultare dall'uso improprio e/o errato del prodotto. Non disperdere il prodotto ed i residui di lavorazione nell'ambiente.

# NEUTRAL CEM

## Detergente neutro per pavimentazioni in cemento

### Destinazione:

Prodotto destinato a tutti i tipi di cemento e manufatti.

### Proprietà:

NEUTRAL CEM è un prodotto studiato per la manutenzione giornaliera delle superfici trattate

### Uso:

Diluire 1:4 e lavare la pavimentazione con mop o straccio. Il prodotto può essere utilizzato direttamente nel serbatoio della monospazzola o lavasciuga.

### Dati Tecnici:

- Aspetto: liquido verde
- Peso Specifico: 1 Kg/
- Confezioni: 2 / 5 / 10 / 20 litri

### Resa:

A titolo puramente indicativo, 8-12 mq/l di soluzione.

**Capitolato:** Detergente neutro studiato per la manutenzione quotidiana delle superfici trattate e per la pulizia generica di pavimentazioni in cemento (tipo NEUTRAL CEM della CIR). Il prodotto deve essere diluibile in acqua. Il prodotto in oggetto deve essere corredato di scheda di sicurezza a 16 sezioni come richiesto dalla normativa in vigore.

### Avvertenze:

- Prodotto destinato ad uso professionale.
- Liberare l'area di lavoro da mezzi e terzi estranei proteggendo con fogli di polietilene le parti alle quali il prodotto non è destinato.

Tutte le informazioni contenute nelle nostre documentazioni corrispondono alle nostre migliori conoscenze tecniche attuali e non possono essere considerate vincolanti o impegnative in quanto le reali condizioni applicative, verificabili caso per caso, possono comportare sensibili modifiche sia delle prassi sopra descritte sia dei risultati ottenuti. Si consiglia di effettuare sempre e comunque prove preliminari al fine di stabilire se il prodotto utilizzato sia adatto o meno all'impiego previsto. Si declina ogni responsabilità per i danni che potrebbero risultare dall'uso improprio e/o errato del prodotto. Non disperdere il prodotto ed i residui di lavorazione nell'ambiente.

[illegible]



[illegible]

[illegible]





# PAVIMENTAZIONI

lavaggio - trattamento - manutenzione



**Divisione di Costanter S.p.A.**

Consulente tecnico commerciale per la Campania

Geom Stefano Lancellotti

cell 335 6202221 tel 081 5709937 - lancellotti@edilan.it