

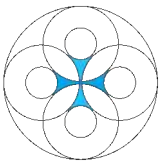
Attività e aziende rappresentate



Dal 1959 selezioniamo i migliori produttori

Forniture e vendita di materiali speciali **Consulenze tecnologica al progetto** **Assistenza applicativa**

*per il consolidamento strutturale, il restauro
architettonico, l'efficientamento energetico e la
manutenzione edile di qualità*



lancellottirestauro.com

Vendita materiali e consulenza tecnica per l'edilizia professionale

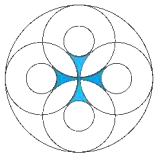
(cat. OG1 - OG2 - OS2-A - OS7 - OS8 - OS11 - OS20-B - OS21 - OS24 - OS25 - OS26)

Il concetto progettuale di **qualità esecutiva e cantierabile**, suggerisce al progettista una maggiore sensibilità sul proprio **aggiornamento tecnico**, con tempistiche più vicine al settore produttivo/esecutivo.

lancellottirestauro.com vende materiali specialistici, affianca professionisti ed operatori nella selezione delle soluzioni tecnologiche più adeguate alle singole esigenze, per problematiche diagnostiche, progettuali e applicative, attraverso un **servizio tecnico attivo 365 giorni l'anno**, grazie alla propria competenza ed alla continua collaborazione con esperti, ricercatori, studiosi e i tecnici delle aziende leader rappresentate.

- **forniture direzionali e vendita materiali**
- **analisi e studi di fattibilità**
- **consulenza tecnologica alle scelte progettuali**
- **servizi specialistici di diagnostica conoscitiva**
- **capitolati e analisi prezzi in opera (NP)**
- **studio delle miglorie per gare d'appalto**
- **campionature materiali e sistemi applicativi**
- **segnalazione applicatori specializzati**
- **attrezzature e metodologie applicative**
- **assistenza pre e post vendita in cantiere**

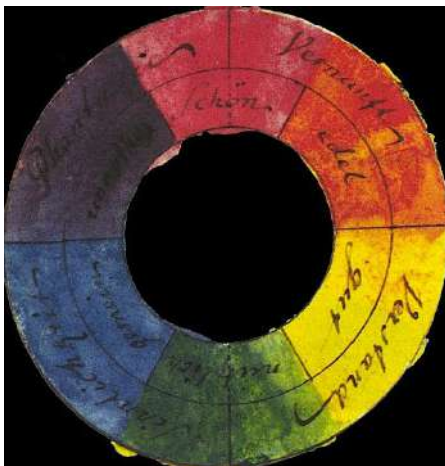
Ricordate, se pensate che un professionista vi costi troppo e perché non avete idea di quanto vi costerà alla fine un improvvisato



Materiali e sistemi edili in vendita

Un esperto è qualcuno chiamato all'ultimo momento a condividere la responsabilità di una decisione sbagliata

1. TRATTAMENTI PER SUPERFICI LAPIDEE
2. CONSOLIDAMENTO MURARIO
3. DEUMIDIFICAZIONE E RISANAMENTO SALINO
4. RISANAMENTO MURATURE IN TUFO
5. RISANAMENTI E RINFORZO STRUTTURE IN LEGNO
6. ADDITIVI PER MALTE E CALCESTRUZZI
7. RIPARAZIONE PROTEZIONE E DECORAZIONE DEL CALCESTRUZZO ARMATO
8. ANCORAGGI INGHISAGGI ED INIEZIONI
9. RINFORZI STRUTTURALI IN FRP - FRCM IN VETRO CARBONIO E ARAMIDE
10. RIVESTIMENTI ANTIACIDI PER CALCESTRUZZO
11. PRODOTTI E SISTEMI EDILI SPECIALI
12. PROTEZIONE PASSIVA DAL FUOCO
13. IMPERMEABILIZZAZIONI TECNICHE
14. ISOLAMENTI TERMO ACUSTICI CONTINUI
15. INCOLLAGGI E RIEMPIMENTI ELASTICI
16. SISTEMI SPECIALI PER FONDAZIONI
17. GIUNTI ANTISISMICI ED APPOGGI
18. PAVIMENTAZIONI CONTINUE PERMEABILI E IN RESINA
19. FINITURE, TINTEGGIATURE E COLORI MURALI
20. INTERVENTI SPECIALISTICI IN OPERA
21. DIAGNOSTICA CONOSCITIVA, ANALISI, PROVE E MONITORAGGI



lancellottirestauro.com - agenzia senza deposito

- Oltre 1000 materiali speciali trattati
- Forniture direzionali dallo stabilimento di produzione al cantiere
- Le migliori condizioni di mercato
- Campionature e prove materiali
- Indicazione dei cicli cronologici applicativi
- Ricevimento merce entro pochi giorni
- Info tecniche e commerciali info@edilan.it
- Ordini online a lancellotti@edilan.it

Assistenza diretta **335.620.22.21** - info commerciali lancellotti@edilan.it - info tecniche info@edilan.it

Restauro Architettonico

Calchera San Giorgio - Grigno (TN) 38055



**CALCHÈRA
SAN GIORGIO**
MATERIA E COLORE

Riproduzione di malte esistenti per il restauro monumentale, storico e archeologico, **finiture di pregio**, tonachine materiche, cocchiopesto, marmorini in pasta, intonaci lavati, grasselli a rasare, tinteggi a calce, velature all'acqua di calce. Il Centro Ricerca e Formulazione Calchera San Giorgio produce materiali espressamente formulati, per il risanamento di edifici di interesse storico, secondo richieste progettuali, i modi storici del costruire e le originarie materie locali, in funzione della destinazione d'uso.

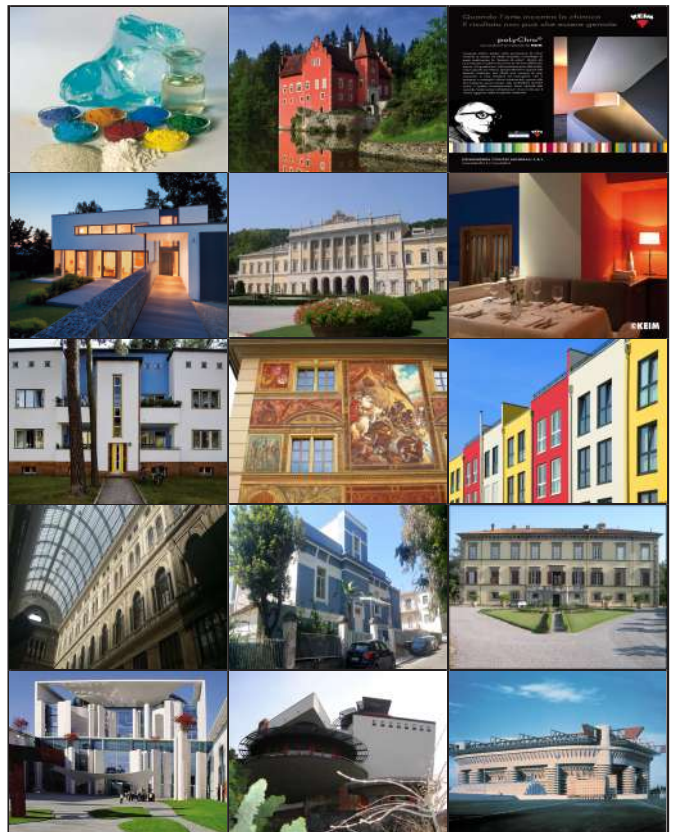


Keimfarben Colori Minerali s.r.l. - Sciaves (BZ) 39040



COLORI PER SEMPRE.

Keim storica azienda Tedesca che inventò nel 1870 i **colori ai silicati di potassio**, qualità, durata, luminosità e protezione ineguagliabili. L'unicità del legame tra colore e supporti diversi, fanno di Keim il più grande produttore di colori ai silicati al mondo. Keim, esclusivista della "Fondazione **Le Corbusier**" per la vendita dei colori del maestro Francese, garantisce 20 anni la stabilità dei suoi colori. **Consulenza al progetto colore**, diagnosi supporti, cicli applicativi, voci capitolato, analisi prezzi, campionature, aggiornamento, formazione e seminari.

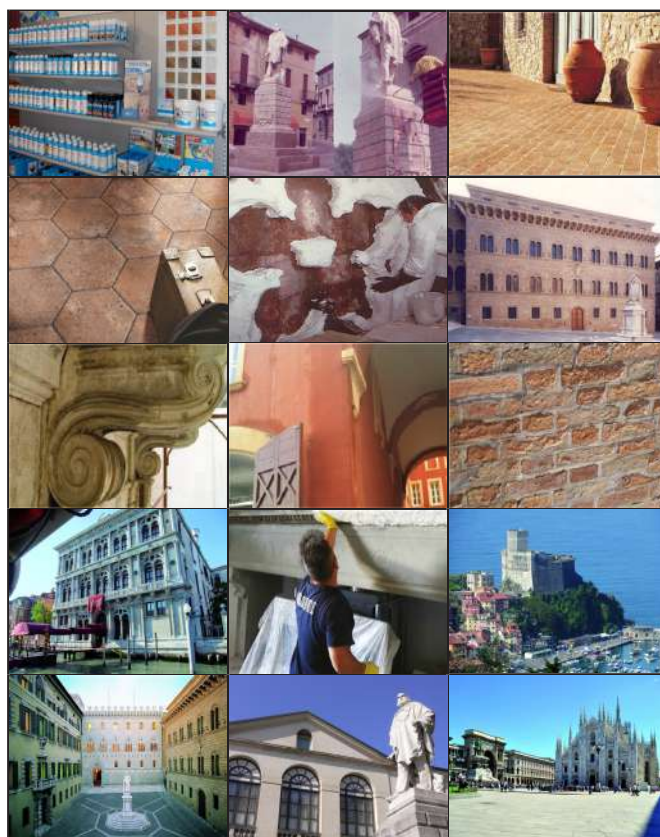


Restauro Architettonico

CIR Chimica Italiana Restauri Divisione Costanter spa - Arezzo 52100



Dall'esperienza del restauro monumentale degli anni '80, la CIR Chimica Italiana Restauri propone oggi **formulati per eseguire interventi di recupero, pulizia, consolidamento e protezione delle parti lapidee** nel cantiere di restauro architettonico e l'edilizia civile, che richiedono sistemi professionali, per evitare generiche lavorazioni più dannose che benefiche, ma azioni mirate alla conservazione del manufatto con sistemi compatibili, nel rispetto chimico-fisico dei supporti e della materia.



Grandisol snc - Cittiglio (VA) 21033



GRANDISOL

Grandisol dal 1978 formula **barriere anti umido** per la risalita capillare ed igroscopica nelle murature, per il restauro monumentale e il risanamento civile. Detiene il **brevetto SAFF** esclusivo sistema chimico/fisico totalmente reversibile ed ecologico a "fusione" di cere naturali, che sfrutta il calore come veicolo solvente e con sistemi brevettati "fai da te" che permettono un significativo risparmio economico, con prestazioni garantite, per ogni singola esigenza e qualsiasi tipologia di muro.



Isolamenti, riparazioni e manutenzioni

Lime & Cork srl - Montelabbate (PU) 61025



Lime & Cork produce **termo malte** con inerti in **granuli di sughero** in grado di offrire alte prestazioni termiche ed acustiche. Coibentare un edificio con **termointonaco e termomassetto** è la migliore soluzione per facilità di posa e per abbattere i ponti termici in modo continuo (senza fughe), adeso al supporto (senza sacche d'aria), e senza precludere la naturale e necessaria traspirazione. Prodotti naturali come il sughero insonorizzante, deumidificante per interni ed esterni, migliorano il comfort dell'ambiente in cui viviamo.



Perlite Italiana srl - Corsico (MI) 20094



Perlite Italiana dal 1951 è leader italiano nella produzione di **perlite espansa sfusa in granuli**, certificata ICMQ ISO 9001 e ICEA ANAB, fornisce materiali marcati CE per **giardini pensili**, pareti e facciate verdi e architettura del paesaggio, isolamento termico a secco, sottofondi alleggeriti, pannelli isolanti, terre armate per consolidamento scarpate, parcheggi e rotonde verdi. Distribuisce il marchio Cafco per le protezioni passive dal fuoco intumescenti ed ignifughe di cls, murature e legno.

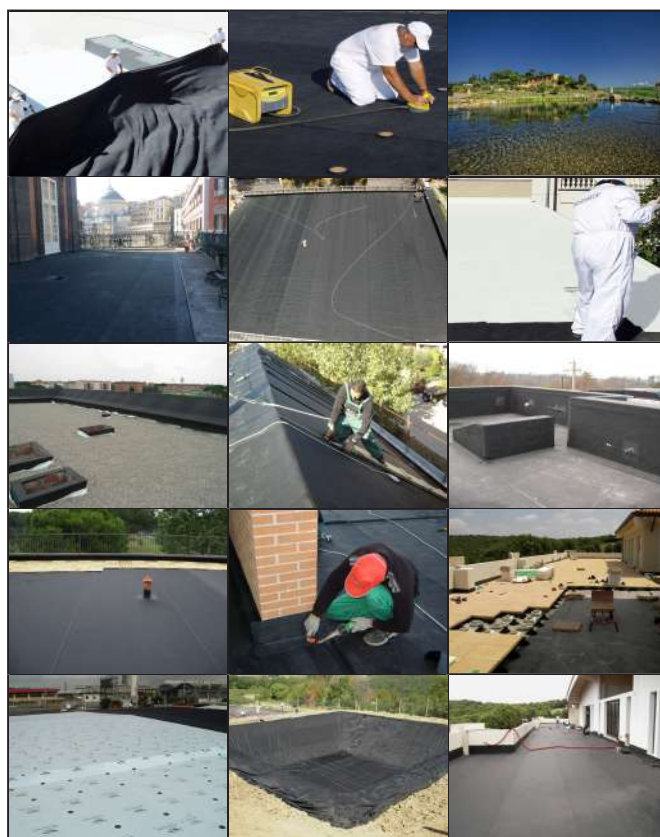


Isolamenti, riparazioni e manutenzioni

Impermea srl - La Rosa - Terricciola (PI) 56030



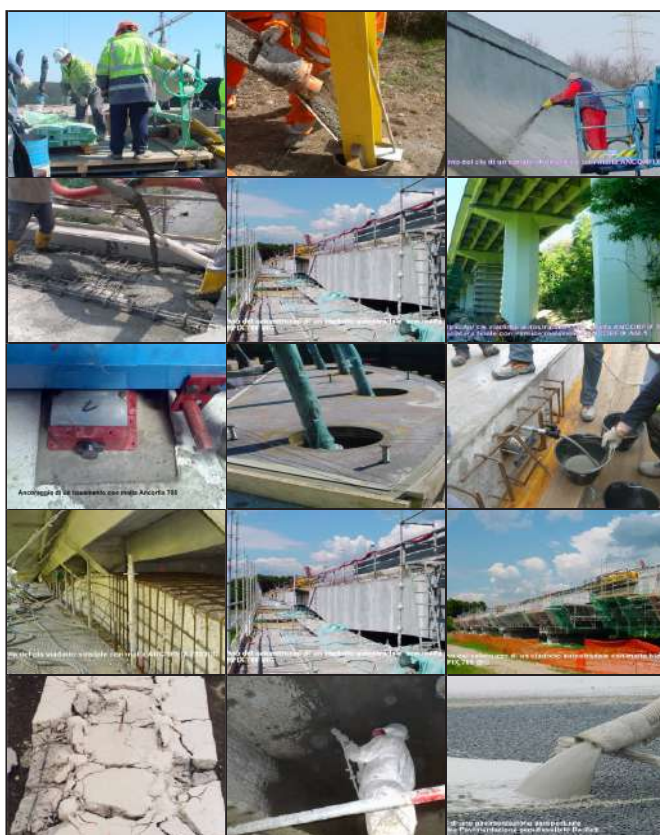
Impermea produce e distribuisce **teli in EPDM** saldabili a caldo anche prefabbricati **fino a 2000 mq in rotolo unico**, per soluzioni garantite nel settore delle impermeabilizzazioni con grande attenzione all'ambiente. I sistemi sono installati da anni con successo in tutto il mondo, grazie alla ricerca e all'aggiornamento costante delle tecnologie e il continuo contatto con il cliente, che permette lavori affidabili e durevoli per; tetti, geomembrane, interrati, cisterne, biogas, silos, fotovoltaico, facciate.



Pagel Italiana Safond-Martini srl - Montecchio Precalcino (VI) 36030



Pagel Italiana dal 1971 produce **malte cementizie premiscelate e additivi di alta qualità** destinati al mercato infrastrutturale, industriale e civile, per la **riparazione, l'impermeabilizzazione e la protezione di strutture in calcestruzzo armato**, per ancoraggi, iniezioni consolidanti, pavimentazioni speciali semiflessibili in bitume/cemento, la demolizione controllata e silenziosa di rocce e cls con agenti non esplosivi e il drenaggio di superfici con pannelli in PVC.



Ingegneria edile e diagnostica conoscitiva

Olympus FRP srl - Napoli 80122



Olympus è una azienda Campana, specializzata nel campo dei **rinforzi strutturali con l'impiego di materiali compositi FRP** in fibre di carbonio, vetro, basalto, aramide e tessuti in fibra di acciaio, per il recupero di strutture in muratura e calcestruzzo, attraverso un approccio globale che include la consulenza, la vendita dei materiali, le fasi di progettazione dell'intervento, l'eventuale posa, la direzione dei lavori, le relative verifiche diagnostiche e per la **formazione di posatori FRP certificata** dal CCE Centro Compositi in Edilizia.



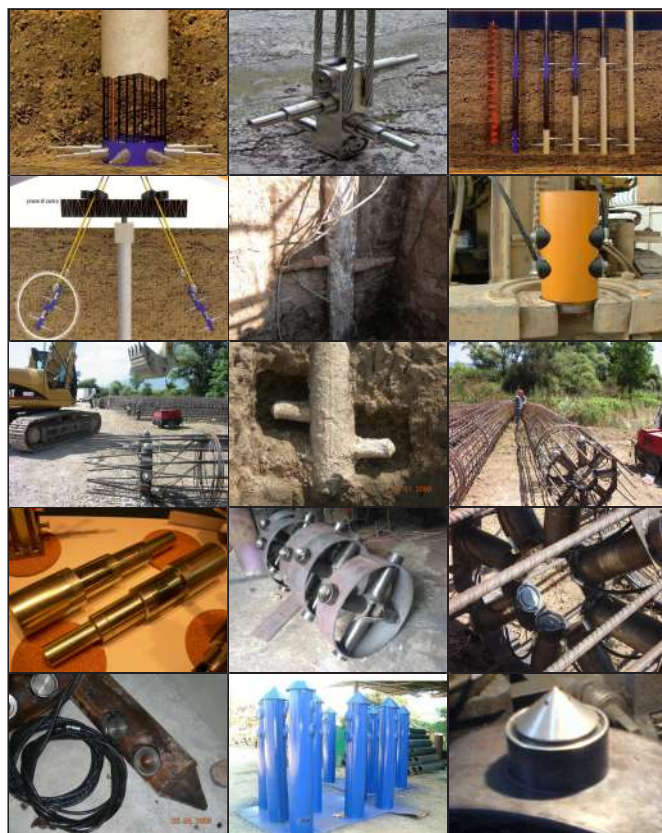
Formazione applicatori FRP



Energy Soil srl - Caserta 81100



Energy Soil opera nel campo delle **fondazioni e consolidamenti**, con pali, micropali, tiranti, ancoraggi, paratie, dreni sub-orizzontali, jet grouting, spritz beton, well-point, chiodature, reti paramassi, indagini geotecniche, idro geologiche, geofisiche e ambientali, bonifica siti contaminati perfori di sondaggio, piezometri, campionamento terreni e acque di falda. Detiene il **brevetto del sistema TFEG®** (acronimo di Trasferimento di Forze ad Estrusione Guidata).



Ingegneria edile e diagnostica conoscitiva

Rascor Italia srl - Como 22100



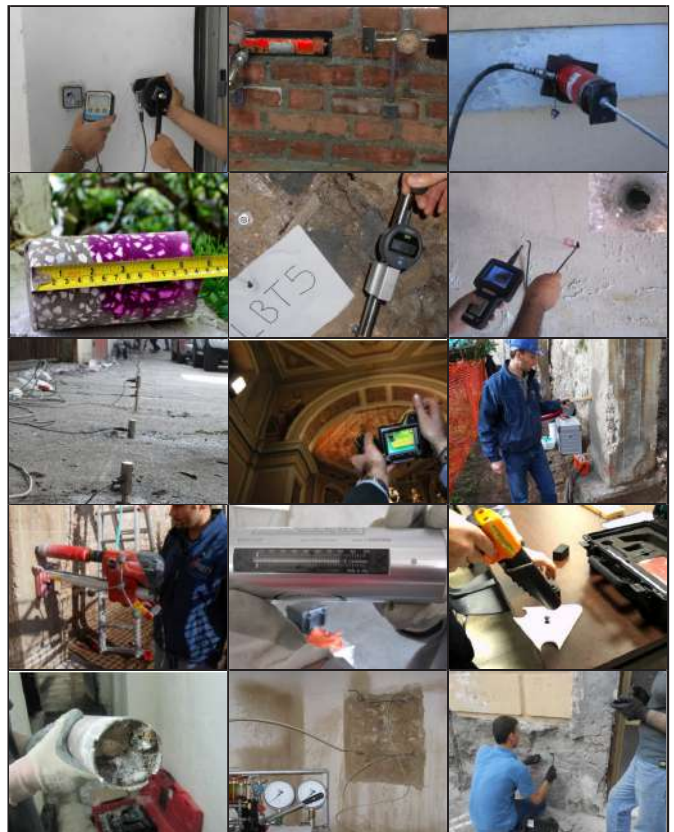
Rascor è leader mondiale nella progettazione e realizzazione di impermeabilizzazioni preventive e definitive con il **sistema "vasca bianca"** in grado di garantire la tenuta di qualsiasi struttura in calcestruzzo armato interrata anche sotto la quota della falda, con polizza decennale (a contratto) del lavoro eseguito. Rascor offre anche soluzioni avanzate in opera per il risanamento e la riparazione di edifici con **tecniche di iniezione** che garantiscono compatibilità ambientale, sicurezza e risparmio di tempo e denaro.



Istemi srl - Mercato S. Severino (SA) 84085



Il cantiere edile e di restauro architettonico e monumentale impone l'adozione di un quadro conoscitivo della situazione sulla quale si opera, attraverso **analisi ed indagini scientifiche sui manufatti e i materiali esistenti**. La società Istemi esegue **quadri diagnostici** per individuare le patologie di degrado e i processi di alterazione, avvenuti o in corso, capaci di determinare il deperimento o la perdita del bene, orientando il professionista nel proprio progetto. **Diagnostica, Controlli e Monitoraggi per l'Ingegneria, l'ambiente, l'archeologia e i Beni Culturali.**



Proposta tecnico commerciale

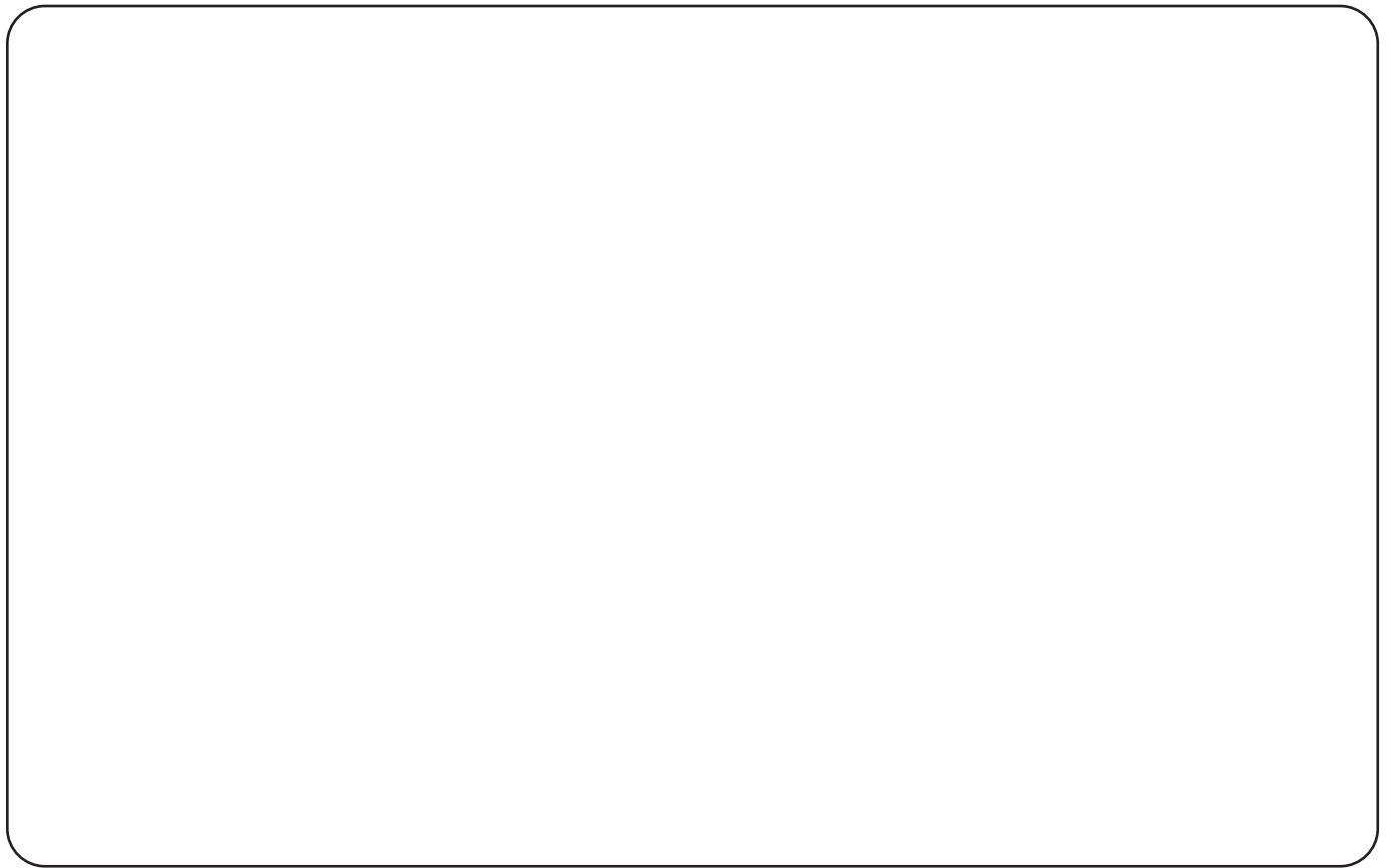
data;

per;

cantiere;

materiale confezione consumo prezzo scontato incidenza trasporto

schizzo;



note;



*"In nessuna cosa è forse tanto difficile
l'operare e tanto facile il ragionare
quanto in ciò che si riferisce al restauro"*

Camillo Boito

da "I restauri in architettura" 1893



lancellottirestauro.com - *agenzia edile senza deposito*

- Oltre 1000 materiali speciali trattati
- Forniture direzionali dallo stabilimento di produzione al cantiere
- Le migliori condizioni di mercato
- Campionature e prove materiali
- Indicazione dei cicli cronologici applicativi
- Ricevimento merce entro pochi giorni
- Info tecniche e richiesta analisi e capitolati **info@edilan.it**
- Ordini online a **lancellotti@edilan.it**

Contatti per info tecniche e commerciali e per ordini direzionali

335.620.22.21

lancellotti@edilan.it

info@edilan.it

lancellotti@pec.it

Blog informativo

www.lancellottirestauro.com



Affiliato



**CENTRO
COMPOSITI**
in Edilizia

