

# Lancellotti

Cultura della Qualità in Edilizia

Vendita e forniture di sistemi e materiali edili speciali  
Consulenze tecniche e tecnologiche

2023



**Arch. Stefano Lancellotti**  
335 6202221  
[lancellotti@edilan.it](mailto:lancellotti@edilan.it)  
[www.lancellottirestauro.com](http://www.lancellottirestauro.com)



*Geometra Luigi Lancellotti in cantiere - anni 50'*



*"In funzione della sua competenza, il ruolo del Patologo / Tecnologo Edile è quello di esaminare difetti, danni e sinistri delle costruzioni esistenti, al fine di individuarne le cause ed i meccanismi di degrado per proporre soluzioni risolutive a tutela del valore e della vita utile del patrimonio architettonico. Lavoro al fianco di professionisti ed imprenditori edili per cercare di migliorare la loro produttività occupandomi di quelle informazioni ed attività che necessitano di competenze tecnologiche e di conoscenze commerciali specifiche"*

**Stefano Lancellotti**



*"Un esperto è colui che viene contattato all'ultimo momento per condividere la responsabilità di una scelta sbagliata" **San Ewing***

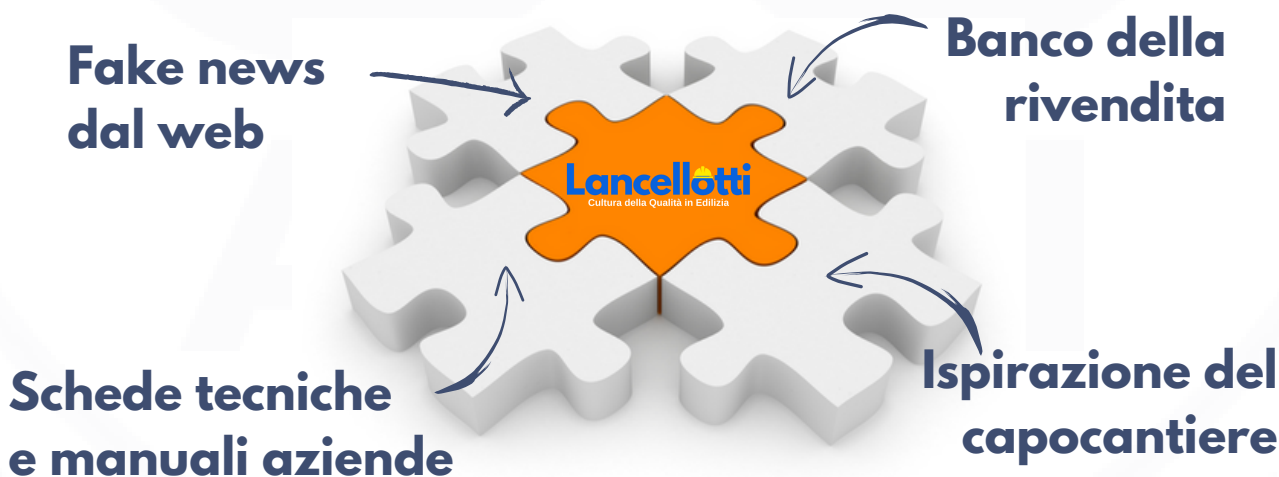


# SOLUZIONI RAGIONATE

## L'agenzia Lancellotti propone un'alternativa alla tradizionale offerta commerciale edile

In collaborazione con le aziende rappresentate, Lancellotti cerca di sottrarsi alle logiche commerciali dei gruppi multinazionali e/o del mercato distributori / rivenditori / intermediari, offrendo **professionalità, competenze e conoscenze tecniche ed intellettuali**, utili alla completa trasmissione dei dati tecnici dal produttore al cantiere, nella scelta dei materiali e dei sistemi idonei, la loro prescrizione in fase di progetto e il controllo della messa in opera, assicurando sempre le migliori condizioni commerciali per: **Committenti, Dirigenti delle Pubbliche Amministrazioni, Progettisti Prescrittori, Tecnici di Cantiere, Costruttori, Imprese Edili, Applicatori ed Artigiani**

- Vendita e forniture direzionali materiali edili speciali
- Consulenza tecnologica alle scelte progettuali e alla stesura di capitolati speciali d'appalto
- Redazione nuovi capitolati e analisi dei prezzi in opera (NP)
- Diagnostica conoscitiva e studi di fattibilità
- Indicazione dei cicli cronologico applicativi e delle tecniche di intervento ad hoc
- Studio delle miglierie per gare ed appalti
- Caratterizzazione malte esistenti e produzione prodotti formulati ad hoc
- Info su caratteristiche materiali, metodologie applicative ed attrezzature specialistiche
- Tirocinio maestranze, webinar informativi e di qualificazione
- Assistenza in cantiere prima, durante e dopo gli interventi
- Gestione interventi specialistici per conto terzi
- Albo applicatori specializzati



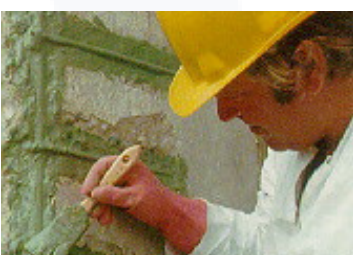
**Lancellotti filtra e ottimizza le notizie, le informazioni e i dati diffusi dai canali tradizionali, con l'obiettivo di migliorare qualità, durabilità ed efficacia di questi interventi**



# 1

# RIPARAZIONE STRUTTURE IN CALCESTRUZZO ARMATO

- **Pulizia supporti** mediante scarifica meccanica o manuale, sabbiatura a secco, con aereo-idrosabbiatura o idroscarifica ad alta pressione
- **Protezione anticorrosione** con inibitori di corrosione applicabili a pennello direttamente sulle armature ripulite a metallo bianco, con gli speciali inibitori di corrosioni migranti da applicarsi dopo la riparazione geometrica dei cls di coriferro o con inibitori di corrosione di massa da impegnare in getti ex novo
- **Ricostruzione volumetrica** con malte cementizie predosate polimero-modificate tixotropiche, autolivellanti o colabili, additivi per malte e cls ad alte prestazioni, ancoranti chimici e malte epossidiche tixotropiche ed autolivellanti per riparazioni manuali e getti



Integrazione staffe passo 10 cm

Pre getto con malta reoplastica

Montaggio nuova armatura e attacco staffe del primo getto

Getto finale di 10 cm in due fasi con malta reoplastica

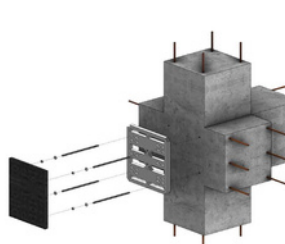
Pilastro scasseroato sezione 60 x 50



# 2

## CONSOLIDAMENTI E RINFORZI STRUTTURALI PER CALCESTRUZZO ARMATO

- Sistema "**Beton Plaqué**" in lamine in acciaio Corten e resine epossidiche applicato per adesione diretta a contatto o mediante iniezione
- **Rinforzo in CFRP e SRG certificati CVT**, in fibre in carbonio e acciaio con resine epossidiche
- **Sistema anti-sfondellamento** con reti in fibra di vetro AR e connettori metallici/nylon per solai lateocemento
- **Sistema anti-ribaltamento** di tamponature esterne con reti in fibra di vetro AR e connettori metallici
- **Calcestruzzi fibrorinforzati (FRC)** con alta percentuale di fibre metalliche per incamiciature a basso spessore
- **Dispositivo di confinamento nodi trave-pilastro** in piastra metallica progettata e sagomata ad hoc, che consente di integrare la staffatura presente determinandone un migliore confinamento, una maggiore resistenza e duttilità in caso di azioni sismiche.

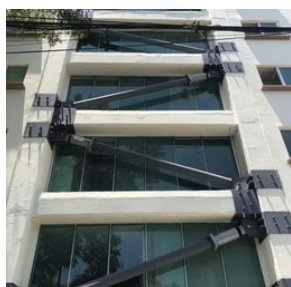
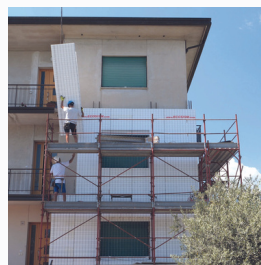




# 3

# RETROFIT SISMICI PER L'ADEGUAMENTO E IL MIGLIORAMENTO STRUTTURALE

- **Geniale Cappotto Sismico** sistema combinato per efficientamento energetico e adeguamento strutturale di edifici esistenti con esoscheletro esterno formato da una maglia tridimensionale in acciaio contenente il materiale isolante e una lastra in calcestruzzo armato da gettare in opera
- **Cappotto termico KARMA** prefabbricato con funzione termica e di antibaltamento delle tamponature esterne
- **Sistemi smart a smorzatori inerziali attivi** (Active Mass Dampers) per la protezione sismica attiva di edifici esistenti
- **Isolatori** sismici elastomerici/scorrevoli/pendolo
- **Dissipatori e ammortizzatori sismici**
- **Controventature** metalliche esterne



**EARTHQUAKE WARNING**  
This is an unreinforced masonry building.  
You may not be safe inside or near unreinforced masonry buildings during an earthquake.



# 4

# CONSOLIDAMENTI E RINFORZI STRUTTURALI PER MURATURE

- Boiacche pozzolaniche fluide per **iniezione o colaggi**
- **"scuci e cuci"** con malte pozzolaniche strutturali
- **Chiodature armate**
- **Rabboccatura delle fughe** tra conci
- **Intonaci armati (CRM)** con reti strutturali in fibra di vetro AR e betoncini pozzolanici
- Sistemi di rinforzo **sottofuga armata** per paramenti "faccia a vista"
- Rinforzi localizzati in **FRP** con fibre in carbonio, vetro o aramide e resine epossidiche
- **Iniezioni** localizzate di resine fluide

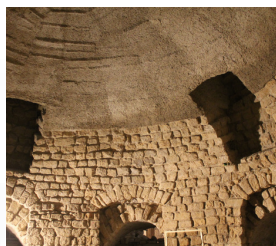




# 5

# RESTAURO E RISANAMENTO CONSERVATIVO DI EDIFICI IN MURATURA

- **Betoncini, intonaci, rasanti e boiacche** prodotti predosati con **legante idraulico di tipo FL** (norma UNI EN 459-1:2015) formulati con calce aerea e zeolite micronizzata
- **Intonaci zeolitici** bicomponenti da impastare in cantiere con grassello di calce stagionato e inerte zeolitico in curva
- **Ciclo pozzolanico deumidificante** per porzioni murarie affette da umidità ascendente (primaria e secondaria) gravitazionale o igroscopica
- **Sistema scaldante** per zone oggetto di condensa con resistenze elettriche
- **Reincollaggio di intonaci distaccati** mediante iniezione controllata di miscela fillerizzata pozzolanica in circuito chiuso
- **Malte formulate ad hoc** in riferimento al prelievo di materiali storico eseguito in sito in modalità autorizzate
- **Stilatura / rabboccatura dei giunti** tra i conci in paramenti murari faccia vista, con malta pozzolanica idrofugata
- **Pitture riempitive** ai silicati di potassio e al grassello di calce per uniformare supporti misti cavillati e/o con vecchie pitture
- **Velature decorative** di paramenti in calce con soluzione di idrato di calcio in sospensione o con silicati stabilizzati

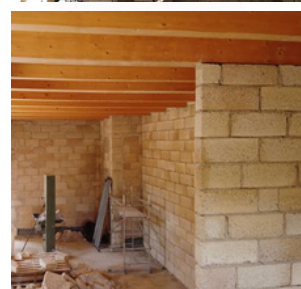




# 6

# EFFICIENTAMENTO ENERGETICO CON ISOLANTI TERMICI 100% NATURALI

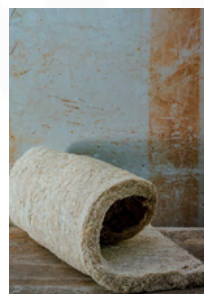
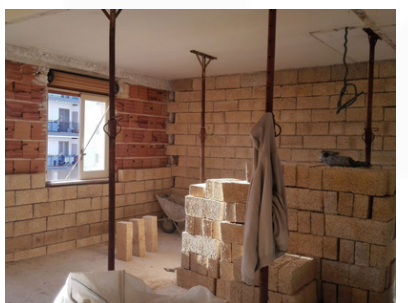
- **Intonaci e massetti termici** in legante di calce pozzolanica e aggregati in granuli di sughero o legno di canapa
- **Pannelli termo isolanti** preformati in sughero biondo o in fibra di canapa
- **Mattoni pieni in calce e legno di canapa** a "zero voc" certificata, per l'isolamento termico ed acustico, la deumidificazione e la regolazione igrometrica degli ambienti interni, elevando la qualità dell'aria e il confort abitativo, anche per ambienti esposti a temperature elevate (con certificazione EI 180)
- **Mattoni forati** in calce e legno di canapa per realizzare con un unico intervento la costruzione delle tamponature e il relativo cappotto termico



IL CALDO ED IL FREDDO NON SARANNO PIÙ UN PROBLEMA



FORMATI Sp. 8cm - Sp. 12cm - Sp. 15cm - Sp. 20cm - Sp. 25cm - Sp. 30cm - Sp. 36cm - Sp. 40cm

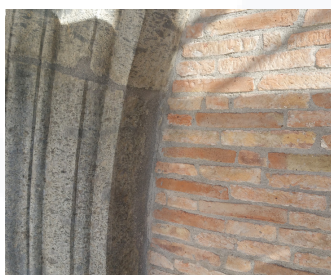
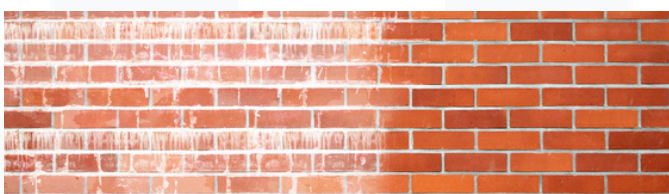
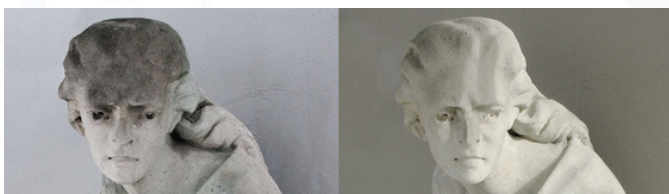




# 7

# TRATTAMENTI E TECNOLOGIE PER LA CURA DELLA PIETRA NATURALE E DI MANUFATTI

- **Pulitura** a basso impatto ambientale di materiali lapidei o manufatti di interesse storico-artistico con detergenti tensioattivi biodegradabili a pH controllato posati a pennello o impacco
- **Consolidamento** corticale di manufatti e pietre calcaree e silicatiche, nel rispetto NORMAL 20/85 per rigenerare continuità tra strati deteriorati e nuclei sani
- **Protezione idrofobica** di superfici lapidee con idrorepellenti traspiranti non filmanti che limitano l'assorbimento di acqua e inquinanti veicolati, senza modificare la traspiranza del supporto
- **Estrazione sali** da superfici porose mediante impacco con malte sacrificali
- **Antigraffiti** e rimozione imbrattamenti vandalici con speciali remover in gel per disciogliere pigmenti di vernici utilizzate e protettivi in grado di impedire l'adesione di successivi imbrattamenti
- **Impermeabilizzazione e protezione di pavimentazioni** in cotto, pietra, marmo, gres, cemento e legno con impregnanti e pellicolanti specifici
- **Laboratorio mobile** per analisi al microscopio ottico - misura umidità con metodo ponderale - misura parametri ambientali con pirometro infrarosso - analisi colorimetrica spettrofotometrica in riflettanza con spettrofotometro

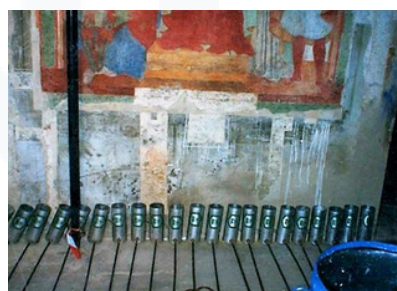
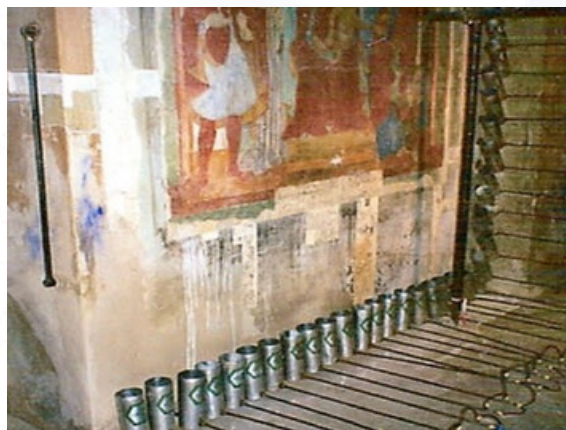




# 8

## PRODOTTI E BARRIERE DEUMIDIFICANTI PER MURATURE UMIDE

- **Barriera fisica a fusione** per l'interruzione definitiva della risalita alle murature di soluzioni saline dai terreni mediante il preriscaldamento delle murature (60-70 C°) con resistenze elettriche e il successivo colaggio di cere naturali fuse
- **Cartucce in crema silossanica** idrolizzata in grado di formare la barriera in murature, e anche per calcestruzzi, per la migrazione del silano contenuto
- **Cartucce di cristallizzante reattivo** aghiforme (dendritici) penetrano in profondità nella murature reagendo con le superfici interne
- **Iniezioni in opera** di silossano organomodificato a bassa dimensione molecolare posate a basse pressioni da applicatori specializzati
- **Trasfusori "fai da te"** contenenti miscele di silossani organomodificati neutre (PH 7) a struttura nanometrica con VOC nullo

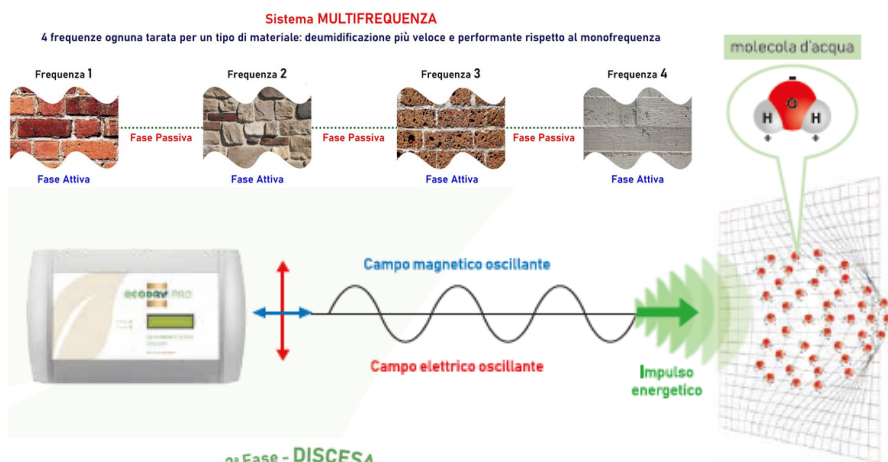




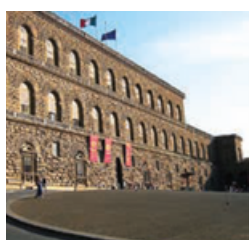
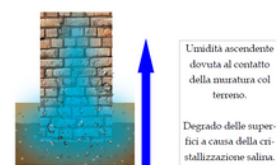
# 9

# SISTEMA "NON INVASIVO" AD IMPULSI ELETTROMAGNETICI CONTRO L'UMIDITA DI RISALITA

- Dispositivi elettronici con tecnologia ad impulsi elettromagnetici **NON INVASIVA** e **REVERSIBILE** per la eco-deumidificazione di murature oggetto di umidità, certificati per la BIO edilizia con bassissimi assorbimenti di corrente (5 watt) e nessuna manutenzione. Stabile e costante nel tempo, risolve il problema della risalita capillare nelle murature, agendo direttamente sulla struttura geometrica delle molecole d'acqua mediante blandi impulsi elettromagnetici emessi dalle apparecchiature posizionate sulla muratura, con range di intensità e frequenze mirate alla tipologia specifica di muratura. Questi impulsi ad onde bassissime, trasmesse esclusivamente nella muratura e non nell'aria (per cui sono assolutamente innocue per persone ed animali), obbligano per gravità, alla discesa nel sottosuolo dell'acqua e dei Sali contenuti nelle soluzioni, evitando accumuli idrici nelle porzioni murarie adiacenti gli ambienti abitati (possibilità di diagnostica e controllo anche in remoto della funzionalità). **Sistema ideale da affiancare al sempre necessario ciclo di intonacatura pozzolanico deumidificante, per assicurare, in tempi medio lunghi (2/3 anni), il perfetto equilibrio igrometrico che si manterrà stabile nel tempo**



**ECODRY** DEUMIDIFICAZIONE MURARIA SENZA OPERE EDILI Made in Germany dal 1981

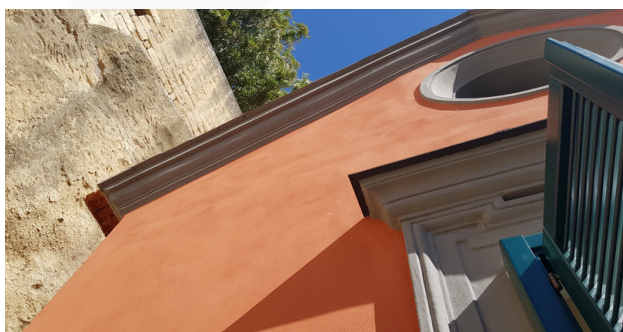




# 10

# TINTEGGIATURE E PITTURAZIONI PER IL RESTAURO E LA MANUTENZIONE EDILE

- **Tinteggi al grassello di calce** naturale, traspirante, ecologica, antibatterica e ad alta resistenza a muffe e batteri, non contenente materie dannose per la salute e l'ambiente
- **Pitture ai silicati di potassio** liquidi e pigmenti colorati con effetto naturale ad altissima brillantezza e stabilità cromatica, non formano pellicola ma si legano direttamente al supporto, per interni ed esterni di pregio
- **Pittura a base di acril-silossanici** per rivestimenti di esterni ad alta impermeabilità all'acqua





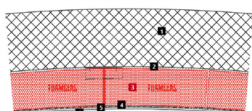
# 11

# ISOLAMENTO TERMICO ECOLOGICO DI ALTA QUALITA' CON VETRO CELLULARE

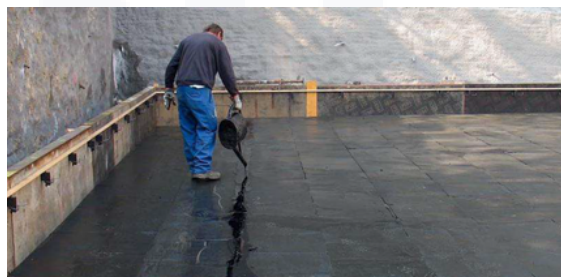
- **Lastre e pannelli in vetro cellulare** a struttura chiusa conduttività termica  $\lambda$  di 0,036 W/(m•K), per isolamenti termici inalterabili nel tempo, stabili con comportamento meccanico rigido ad alta resistenza (compressione da 500 a 2.900 kPa) con densità da kg/mc 115 a 165, ritenuto da 70 anni il migliore coibente "Multifunzione" del mondo che permette soluzioni più semplici e veloci perché evita l'uso delle barriere al vapore, dei massetti ripartitori, della ventilazione e dei sistemi di vespaio aerato". E' isolante termico (invernale ed estivo), barriera contro il vapore, stagno sia ai liquidi che ai gas, blocca la risalita di umidità e di gas Radon Rn222, carico di incendio nullo (Euroclasse A1) per evitare propagazione di fiamme attraverso il tetto, evita la formazione di muffe e batteri e protegge da insetti, roditori, volatili e dalle radici (nulla di vivente può intaccarlo), assolutamente atossico (emissioni VOC nulle) ed ecologico (vetro), smaltibile come inerte. Fornito anche già pendenziato per evitare massetti di pendenza
- **isolamenti di tetti e coperture**
- **Isolamenti contro terra**
- **isolamenti ambienti interni**



La migliore alternativa al vespaio aerato. Consentito dai regolamenti d'igiene edilizia.  
FOAMGLAS®: l'isolante che blocca l'acqua, l'umidità e il gas Radon!



1. Coibente a vista  
2. Impermeabile, bituminoso  
3. Coibente a vista, isolante  
4. Coibente a vista, isolante  
5. Coibente a vista, isolante  
6. Coibente a vista, isolante

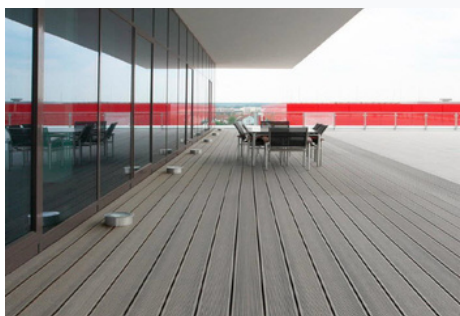
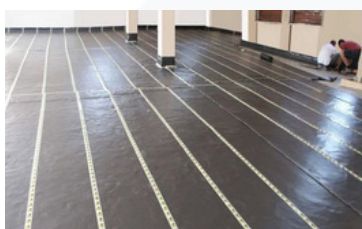




# 12

## ISOLAMENTI ACUSTICI E PROTEZIONE FONOASSORBENTE

- Competenze, sistemi, tecniche e materiali per l'isolamento acustico dal rumore nelle abitazioni e per il miglioramento della qualità acustica degli ambienti interni
- **Isolamenti acustici** in spessori contenuti per pareti, soffitti e pavimenti forniti in kit "fai da te" con adeguata assistenza al montaggio
- **Pannelli fonoassorbenti** per interni
- **Pannello per tetto ventilato** ad altissime prestazioni di isolamento acustico (50 dB) e termico in classe A con sfasamento di 12 h





# 13

## RIVESTIMENTO TERMO ISOLANTE CON PANNELLI PREFABBRICATI

- **Rivestimento isolante a “secco”** prefabbricato in pannelli e posto in opera con fissaggi meccanici di guide in lega leggera su cui è montato un pannello di rivestimento costituito da un paramento in malta cementizia fibro rinforzata modificata accoppiata ad un lastra di materiale isolante in lana di roccia o EPS/grafite, i pannelli vengono montati a corsi orizzontali e verticali dal basso verso l'alto, su qualsiasi superficie (cemento armato, muratura, laterizio, struttura metallica, ecc.), in caso di ristrutturazione non si rende necessaria alcuna preparazione particolare della parete di supporto
- **Energetic Cladding System** esclusivo BiPV multifunzione (Building Integrated Photovoltaics) tecnologia fotovoltaica in grado di fornire la produzione di energia elettrica, un eccellente isolamento termico/acustico e una finitura in facciata continua in un unico modulo, fornito con fissaggi appositamente progettati e un sistema di montaggio che semplifica l'installazione

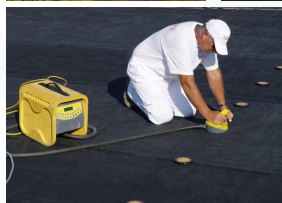
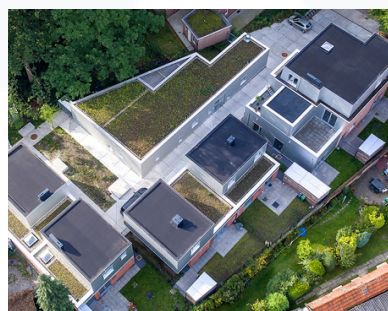
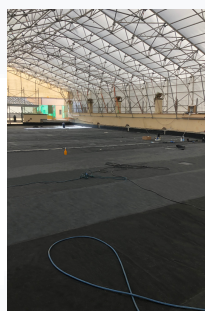
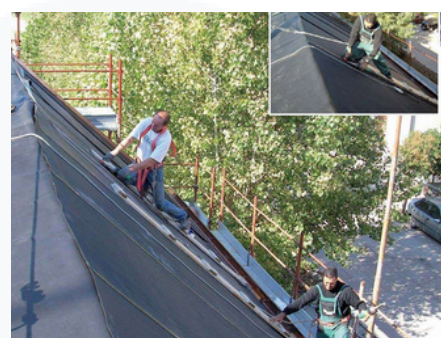




# 14

## SISTEMI IMPERMEABILI CON TELI IN EPDM GIUNTATI A CALDO

- **Tetti zavorrati e a vista** con teli in EPDM in rotoli standard e di grandi dimensioni giuntati a caldo o a freddo, anche per risanamenti di vecchie guaine bituminose
- **Impermeabilizzazione canali di gronda** con membrana autoadesiva in EPDM rinforzata con fibra di vetro
- **Verniciatura bianca** altamente riflettente per teli in EPDM con effetto Cool Roof
- **Vernici colorate** per teli in EPDM
- **Striscia autoadesiva in EPDM** con strato butilico autoadesivo come barriera all'umidità nelle facciate, finestre, terrazzi, rivestimento gronde di tetti a pendenza di metallo o tegole
- **Teli in EPDM per laghi artificiali** resistenti, ecologici, per laghi artificiali, bacini idrici agricoli e da allevamento, vasche di fitodepurazione o per ristrutturare laghi in PVC
- **Geomembrane in teli EPDM** di grandi dimensioni prefabbricati fino a 2000 mq per singolo rotolo, resistenti ai micro organismi, barriera totale al gas radon per fondazioni, edifici interrati, muri contro terra, scavi liberi, scavi confinati, rivestimenti, protezione platea, protezione magrone
- **Serbatoi in EPDM** portatili, leggeri e resistenti
- **Cisterne interrate in EPDM** con sistema portante ECOTANKING
- **Cisterne (silos) in lamiera ondulata** per lo stoccaggio di liquidi con volumi da 124 fino a 2486 mc
- **Coperture galleggianti o in tensione** in poliolefine anti-alghe per silos e cisterne





# 15

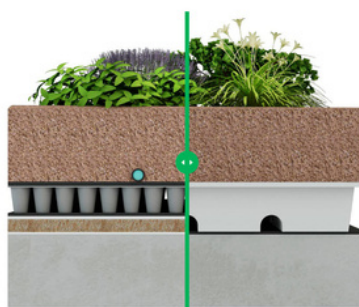
## SISTEMI PER GIARDINI PENSILI, TETTI VERDI E PARCHEGGI INERBITI

- **Sistemi per giardini pensili e tetti verdi** basati sull'impiego della perlite espansa e di speciali moduli multifunzione: drenante, accumulo, separazione e filtraggio
- **Sistema per verde verticale** per esterni ed interni
- **Sistema inerbiti** per parcheggi, rotatorie ed aree verdi



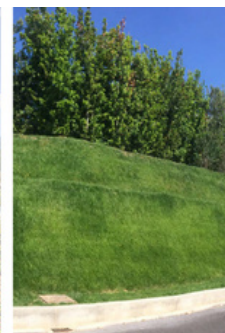
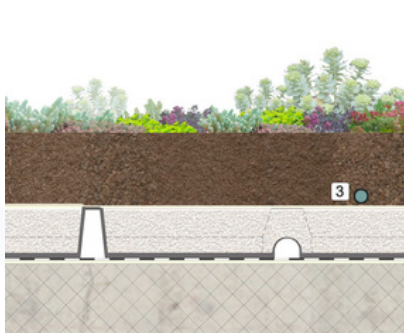
VERDE PENSILE TRADIZIONALE

- Substrato e vegetazione —
- Elemento filtrante —
- Elemento di accumulo —
- Elemento drenante —
- Elemento di separazione e protezione —
- Elemento di protezione alle radici —
- Elemento di tenuta —
- Elemento portante —



VERDE PENSILE GREEN SAFE

- Substrato e vegetazione —
- Store Mode —
- Elemento di protezione alle radici —
- Elemento di tenuta —
- Elemento portante —





# 16

## BATTUTI PERMEABILI IN CALCE E TUFO E IDROFUGHI IN CALCE E LAPILLO

- **Battuto di tufo** predosato in legante pozzolanico ed aggregati zeolitici selezionati in curva chiusa per la realizzazione di pavimentazioni naturali permeabili in esterno
- **Battuto di lapillo idrofugato** per la realizzazione di finiture ad aspetto di battuto storico-tradizionale per estradosso di strutture voltate





- **Pavimenti industriali monolitici in postensione** progettati e calcolati **senza alcun giunto**, perfettamente planari con nessuna possibilità di fessurazioni e fenomeni di imbarcamento, per piastre uniche fino a 10.000 mq costruzione, previa progettazione della pavimentazione, del sottofondo e del calcestruzzo da impiegare con la completa conoscenza delle caratteristiche meccaniche senza impiego di alcuna fibra metallica, propilene o armatura in rete elettrosaldata, per l'industria pesante, la logistica, l'industria farmaceutica e alimentare, per impianti sportivi e per piattaforme ecologiche.
- **Progettazione e calcolo** individuata tipologia destinazione, i carichi previsti, misurata la portanza del terreno di supporto, si procede con: il dimensionamento delle piastre definendo qualità, spessore e tipo di calcestruzzo, calcolo e posizionamento trefoli, definizione armature "lente" di rinforzo nei corpi passanti (pilastri, pozzetti etc.) per le testate attive e per le cornici di completamento perimetrali, la progettazione esecutiva con le specifiche le schede di controllo dei materiali e delle attività di posa, al fine di garantire il prodotto finito
- **Preparazione del fondo** verificata la consistenza del terreno, in cantiere si stende un doppio strato di polietilene per agevolare lo scorrimento della piastra
- **Taglio e posizionamento dei trefoli** inguainati in bobine continue, srotolati meccanicamente, tagliati nelle dimensioni di progetto, stesi, posizionati con opportuni distanziatori nell'esatto punto di asse neutro
- **Getto del cls iperprestazionale AETERNUM CAL** in continuo o con pompa dopo controllo da check-list, il corretto posizionamento degli elementi componenti
- **Pre tesatura dell'armatura** di sicurezza e tesatura definitiva sono effettuate con un apposito martinetto idraulico, in maniera calibrata ed omogenea, fino al raggiungimento dei valori di progetto
- **Maturazione** a getto completato si adottano particolari cure per le importanti operazioni di maturazione
- **Controllo degli allungamenti** calibrati, misurati accuratamente e documentati sul "registro degli allungamenti" confrontati scrupolosamente con i valori di progetto
- **Tesatura definitiva** per rendere solidali e monolitiche le piastre di getti differenti consecutivi
- **Completamento** con getti perimetrali ed armatura lenta dei lati sui quali è stata fatta la tesatura col martinetto



PREPARAZIONE DEL FONDO



TAGLIO E POSIZIONAMENTO TREFORO



GETTO DEL CLS



MATURAZIONE



TESATURA DELL'ARMATURA



MATURAZIONE



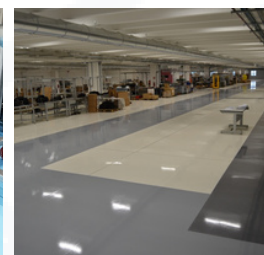
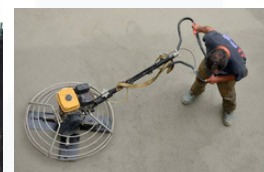
CONTROLLO DEGLI ALLUNGAMENTI



TESATURA DEFINITIVA



COMPLETAMENTO

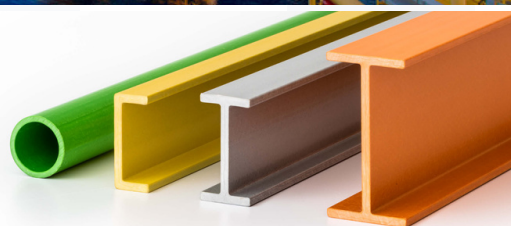




# 18

## PROFILI ED ARMATURE PER CALCESTRUZZO IN VETRORESINA

- **Profili pultrusi in vetroresina** ottenuti mediante la combinazione di almeno due componenti: la resina e le fibre di rinforzo, attraverso tre tecnologie differenti di produzione: la **pultrusione**, il **pullwinding** e la **centrifugazione** sono una soluzione innovativa per architetti, ingegneri e progettisti, come naturale evoluzione di materiali tradizionali come legno, alluminio, acciaio e PVC grazie alle straordinarie ed esclusive peculiarità della vetroresina quali la resistenza chimica ed alla corrosione, l'isolamento termico e quello elettrico, la straordinaria leggerezza e l'alta resistenza meccanica ne fanno l'unica soluzione per molte applicazioni
- **Armature per calcestruzzo in vetroresina** una intera gamma di barre d'armatura, staffe completamente chiuse senza giunzioni o sormonti e barre sagomate a disegno, a richiesta è possibile fornire pezzi per usi speciali, fornendo barre curve a raggio costante







**MATRICI  
PER CLS**



**PUR  
SPRUZZATO**



**MODULI  
FOTOVOLTAICI**



**RISANAMENTO  
SOLAI LEGNO**



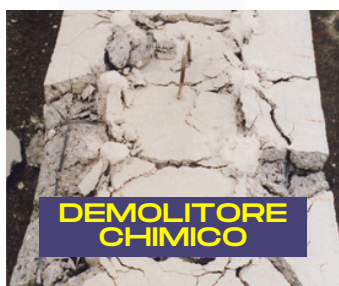
**PERLITE  
ESPANSA**



**ESTRATTORE  
DI SALI**



**PROFILI IN  
POLISTIROLO**



**DEMOLITORE  
CHIMICO**



**TEGOLE  
FOTOVOLTAICHE**



**INCOLLAGGI  
ELASTICI**



**MASSETTO  
DRENANTE**



**PIGMENTI  
PER CLS**



**PAVIMENTI  
SOPRELEVATI**



**STUOIE DRENANTI  
PER PAVIMENTAZIONI**



**RESINE  
ESPANDENTI**



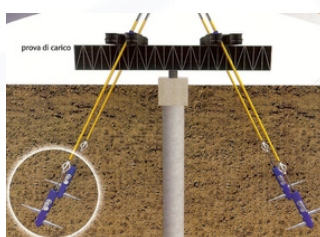
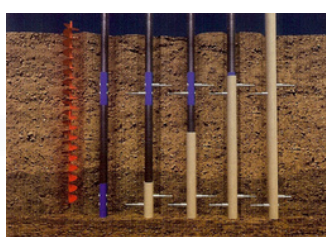
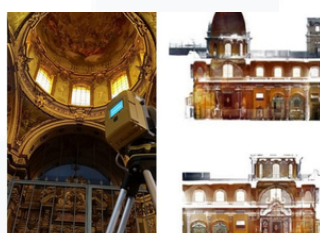
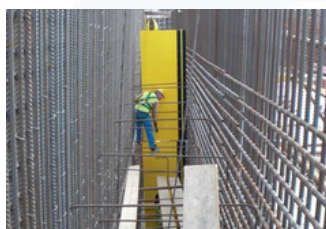
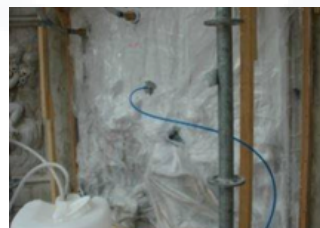
**SISTEMI PER TETTI  
PARCHEGGIO**



# 20

# APPLICAZIONI SPECIALISTICHE ESEGUITE IN OPERA

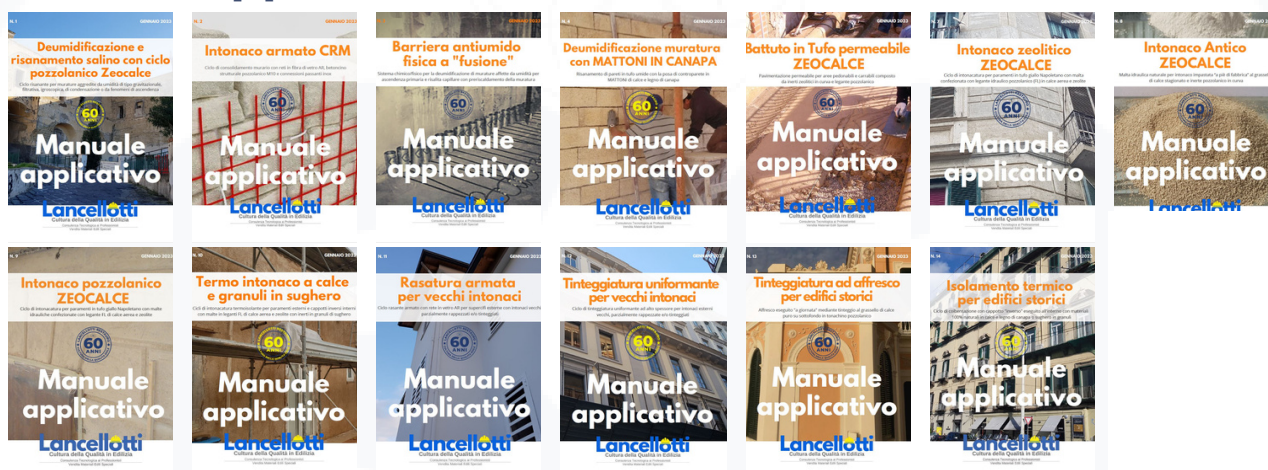
- **Pulitura con irraggiamento laser** con emissione impulsi di un fascio di luce laser emesso da Laser nd:YAG 1064 nm
- **Caratterizzazione malte originali**, termografia edilizia, prove non distruttive su cls, rilievi laser scanner
- **Insufflaggi intercapedini murarie** con perlite espansa, granuli di sughero, fiocchi di lana di vetro
- **Relining condotte incassate** (pluviali-fecali etc) senza alcuno scasso murario
- **Tecnologia sottovuoto in sito** sfrutta l'estrazione del vuoto dal manufatto lapideo per consolidare aree sane interne (fino a 10 cm per arenaria o calcarenite) con consumi 8 volte superiori la posa standard (pennello)
- **Rinforzi in FRP** applicati da posatori qualificati con patentino CCE
- **Impermeabilizzazione con poliuree pure e ibride** senza giunti in totale aderenza, carrabile e garantito 10 anni polizza post
- **Sistema "Vasca Bianca"** garantito 10 anni in opera per strutture in cls interrato
- **Resine per pavimentazioni continue** gamma di verniciature, autolivellanti, multistrato e corazzati
- **Iniezioni resine espandenti** per consolidare, impermeabilizzare terreni e innalzare strutture (platee, edifici, etc)
- **Pali infissi** (Silent Pile) a pressione oleodinamica controllata e certificata
- **Testa TFEg per micropali e tiranti** con cilindri metallici estrusi nel terreno, che trasferiscono notevoli forze e riducendo la probabilità di sfilo
- **Impermeabilizzazioni con teli in EPDM** garantiti con decennale postuma





## DOCUMENTAZIONE DISPONIBILE

### Manuali applicativi



### Analisi prezzi



### Capitolati



### Box aziende



### Caratterizzazione malte



*"In nessuna cosa è forse tanto difficile l'operare e tanto facile il ragionare quanto in ciò che si riferisce al restauro". Camillo Boito*



## MODALITA' ACQUISTO MATERIALI

Le modalità di acquisto diretto di tutti i materiali proposti in questo catalogo dall'**Agenzia Lancellotti**, sono semplici e consentono l'espletamento, l'evasione dell'ordine e la relativa consegna (o il ritiro) dei materiali acquistati in tempi brevi, attraverso questo iter commerciale:

1



### DIAGNOSI

Scegli direttamente i sistemi e/o i materiali sul blog [www.lancellottirestauro.com](http://www.lancellottirestauro.com), oppure dopo consulenza telefonica o whatsapp al n. **335 6202221** o dopo richiesta di sopralluogo con relazione tecnica e indicazione dei cicli applicativi da capitolato (servizio a pagamento).

2



### ORDINE

Invia ordine a [lancellotti@edilan.it](mailto:lancellotti@edilan.it) o su whatsapp al n. **335 6202221**, indicando il tipo di materiali e quantità, i dati fiscali completi dell'acquirente, l'indirizzo del cantiere e il riferimento telefonico per lo scarico dei materiali

3



### CONTEGGIO

Attendi l'arrivo del relativo conteggio economico che ti verrà inviato via e-mail o in risposta su whatsapp, con tutte le informazioni utili a controllare l'ordine e a procedere con la conferma e il relativo pagamento.

4



### CONFERMA

Controlla la correttezza dei dati inseriti, segnala eventuali variazioni e invia conferma a [lancellotti@edilan.it](mailto:lancellotti@edilan.it) o su whatsapp al n. **335 6202221** insieme alla distinta contabile del pagamento eseguito

5



### PAGAMENTO

a) per importi inferiori a € 2.000 solo in contanti con bonifico bancario anticipato  
b) per importi superiori a € 2.000 con titolo a 60 gg. all'ordine o al ritiro merce  
c) per importi superiori a € 2.000 con bonifico bancario anticipato sconto ulteriore del 5%

6



### CONSEGNA

Alla ricezione del pagamento, l'azienda fornitrice provvede alla preparazione del materiale per il vs. ritiro o alla consegna diretta presso il cantiere entro 24/48 h (materiale pronto) o in 3/5 gg lavorativi (per materiale da produrre)



## ASSISTENZA TECNICA GRATUITA

- Come posso risolvere questo degrado
- Come devo eseguire l'intervento consigliato
- Come devo applicare il materiale acquistato
- Come posso preparare il mio supporto
- Con quale temperatura è possibile procedere
- Vorrei richiedere un sopralluogo in cantiere
- Ho necessità di ricevere un preventivo/offerta
- Vorrei informarmi come contattare un applicatore specializzato
- Dove e come posso acquistare i materiali indicati



### Vuoi una valutazione gratuita del tuo problema?

Invia delle foto dettagliate con whatsapp al numero **335 6202221**, segnala la tipologia e le quantità del problema e indica nome, cognome, indirizzo cantiere, n° cellulare ed e-mail.

Se hai bisogno di parlare con me, chiamami allo stesso numero o, se preferisci, scrivimi a [lancellotti@edilan.it](mailto:lancellotti@edilan.it)

## Hotline Tecnica Whatsapp



**servizio attivo dalle ore 8.00 alle 19.00  
da lunedì a venerdì**



# PERCHE SCEGLIERE



## **Perché è garanzia di costi certi**

Competenza, esperienza, serietà e cura nella ricerca di soluzioni risolutive, evitano errori applicativi e contestazioni, consentendo il rispetto dei costi stabiliti

## **Perché propone un metodo commerciale innovativo**

I vantaggi della gestione diretta delle forniture migliora sensibilmente il meccanismo di gestione del cantiere

## **Perché è il partner ideale per tecnici ed imprese**

Comprendere il problema e individuare la migliore soluzione da proporre, consente di ottimizzare il lavoro, assicurando qualità e durabilità

## **Perché offre interventi esclusivi**

La scelta di sistemi risolutivi, lo studio e l'analisi di materiali "custom" personalizzati per esigenze specifiche, assicurano i risultati migliori

## **Perché ti fa risparmiare tempo e denaro**

Le precise e calcolate specifiche tecniche di capitolato evitano intralci dei lavori, blocchi di cantiere, difetti e contestazioni

## **Perché è aggiornato ed utile**

Esperienza e competenza sulle tematiche più innovative del settore edile, offerte a committenti, imprese e professionisti

## **Perché risolve problemi esecutivi**

Lancellotti si avvale del proprio albo di applicatori altamente qualificati e testati, in grado di garantire esecuzioni a regola d'arte

## **Perché è sempre presente sul territorio**

Con un servizio attivo 365 giorni l'anno in studio ed in cantiere

## **Perché accedere al servizio è immediato**

Lancellotti è in continuo contatto con la propria clientela attraverso whatsapp, facebook e un blog attivo

## **Perché ha una storia di oltre 60 anni**

Lancellotti opera a Napoli dal 1959 nel settore delle forniture di materiali edili speciali per il restauro architettonico e l'ingegneria edile



## PRINCIPALI PARTNERSHIP





# Lancellotti

Cultura della Qualità in Edilizia

Consulenza Tecnologica ai Professionisti  
Vendita Materiali Edili Speciali

## COLLABORAZIONI COMMERCIALI

 **FOAMGLAS®**

**P I Z**  
sistemi di rivestimento

**ecodry®**

**BEECK**  
Mineralfarben seit 1894

**RESIMIX®**

**GRUPPOSTG®**  
LA FABBRICA ITALIANA DEL FOTOVOLTAICO

**wolf HAUS**

**Sika®**

**CIR** CHIMICA ITALIANA RESTAURI

**KEIM**

**Industrie**  
Cotto Possagno

sistemi pensili  
**green safe**

**geoldrone**

**ISAAC**

**Perlite Italiana**

**wpr**  
WORLDWIDE PERFORMANCES

**solgeotek**  
soluzioni geotecniche

**NODE**

**FUTURA EUROPE**  
DA PIÙ DI 15 ANNI AL VOSTRO FIANCO

**ecodrain**

**ZOONTJENS**  
A CRH COMPANY

**rascor®**  
Pionieri nell'impermeabilizzazione

**Schlüter Systems**

**WP**

**KRONOS**  
CERAMICHE

**TOP GLASS®**

**gratificati**

**energy soil**

**atp**

**CENTRAL SUGHERO**

**I**

**GHIOOTTO**  
Tecnica Edilizia

**CENTRO COMPOSITI**  
in Edilizia

**COPLAN**  
CONCRETE SHAPING

**Istemi**  
diagnostica, controlli e monitoraggio per l'ingegneria, l'ambiente ed i Beni Culturali

**ARAS**  
Napoli  
ASSOCIAZIONE RESTAURI  
ARCHITETTONICO E STRUTTURALE

**SST** STORIA SCIENZA & TRADIZIONE  
GRANDI RESTAURI

**CATTANEO**  
TECNOLOGIA  
RINNOVAMENTO E RIQUALIFICAZIONE

**CSR**  
Centro Studi & Ricerche  
"Cesare Brandelli" - Pompei

**QUADERNI QUARNETI**  
ENCICLOPEDIA ARCHEOMETRICA

"Il restauro architettonico non è disciplina di certezze" **Letizia Galli**



## CONSULENZA TECNOLOGICA IN SITO

Servizio offerto da Patologo/Tecnologo che, nell'interesse del committente, opera trasversalmente tra i protagonisti del processo costruttivo, o di risanamento, orientando le scelte progettuali su sistemi e materiali innovativi ad alto contenuto tecnologico, in grado di garantire la massima durabilità ed efficienza.

**La consulenza tecnologica** specifica si riferisce ad una prestazione intellettuale di carattere visivo / conoscitivo e non comprende lavori manuali, di rilievo, analisi o misurazione (da commissionare a parte). Il servizio a pagamento prevede l'analisi in sito delle problematiche per individuare cause e meccanismi di degrado, l'indicazione di cicli cronologico/applicativi da capitolato per assicurare il necessario trasferimento tecnologico a tecnici e operatori, l'assistenza in cantiere alla corretta messa in opera, l'eventuale presentazione di applicatori specializzati e i suggerimenti commerciali per la fornitura dei materiali. Il servizio di consulenza ha un costo di **€ 75,00 per ogni ora impegnata, compreso il tempo necessario alle trasferte da e per il cantiere** e prevede, entro 48/72 h dal sopralluogo, la consegna di specifica relazione tecnico ed esecutiva.

**Per richiedere questo servizio compila il seguente format e invia a**

[lancellotti@edilan.it](mailto:lancellotti@edilan.it)

- Nominativo:
- Indirizzo:
- P. iva/Cod. fiscale:
- Telefono - e-mail:
- Cantiere:
- Referente:
- Giorno richiesto:
- Tempo richiesto (compreso trasferte):
- Descrizione problematiche:



**I pagamenti sono da eseguire anticipatamente** con bonifico bancario intestato a:  
**Stefano Lancellotti** - Banco di Napoli agenzia via dei Mille, Napoli  
**Iban:** IT34A0306903490100000001240 - **Causale:** servizi di consulenza tecnologica

*"In funzione della competenza acquisita, il mio ruolo è quello di esaminare difetti, danni e sinistri delle costruzioni esistenti, al fine di individuarne le cause ed i meccanismi di degrado per proporre soluzioni risolutive a tutela del valore e della vita utile del patrimonio architettonico. Lavoro al fianco di professionisti ed imprenditori edili per cercare di migliorare la loro produttività occupandomi di quelle informazioni ed attività che necessitano di competenze tecnologiche e di conoscenze commerciali specifiche".*

**Arch. Stefano Lancellotti**



# Lancellotti

Cultura della Qualità in Edilizia

Consulenza Tecnologica ai Professionisti

Vendita Materiali Edili Speciali

3356202221 - [lancellotti@edilan.it](mailto:lancellotti@edilan.it) - [www.lancellottirestauro.com](http://www.lancellottirestauro.com)



***Per terminare meglio***