



Lancellotti

Cultura della Qualità in Edilizia

Vendita e forniture di sistemi e materiali edili speciali
Consulenze tecnologiche per professionisti

2024



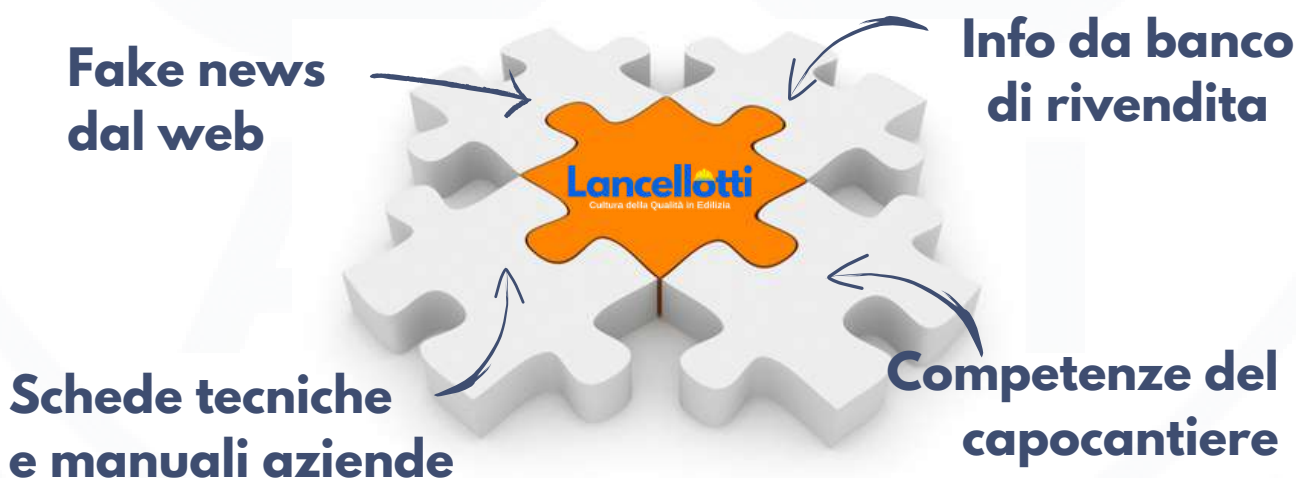
Arch. Stefano Lancellotti
335 6202221
lancellotti@edilan.it
www.lancellottirestauro.com

SOLUZIONI RAGIONATE

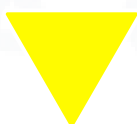
Lancellotti ti propone un'alternativa alla tradizionale offerta commerciale edile

In collaborazione con le aziende rappresentate, Lancellotti cerca di sottrarsi alle logiche commerciali dei gruppi multinazionali e/o del mercato distributori / rivenditori / intermediari, offrendo **professionalità, competenze e conoscenze tecniche ed intellettuali**, utili alla completa trasmissione dei dati tecnici dal produttore al cantiere, nella scelta dei materiali e dei sistemi idonei, la loro prescrizione in fase di progetto e il controllo della messa in opera, assicurando sempre le migliori condizioni commerciali per: **Committenti, Dirigenti delle Pubbliche Amministrazioni, Progettisti Prescrittori, Tecnici di Cantiere, Costruttori, Imprese Edili, Applicatori ed Artigiani**

- Vendita e forniture direzionali materiali edili speciali
- Consulenza tecnologica alle scelte progettuali e alla stesura di capitolati speciali d'appalto
- Redazione nuovi capitolati e analisi dei prezzi in opera (NP)
- Diagnostica conoscitiva e studi di fattibilità
- Indicazione dei cicli cronologico applicativi e delle tecniche di intervento ad hoc
- Studio delle migliorie per gare ed appalti
- Caratterizzazione malte esistenti e produzione prodotti formulati ad hoc
- Info su caratteristiche materiali, metodologie applicative ed attrezzature specialistiche
- Tirocinio maestranze, webinar informativi e di qualificazione
- Assistenza in cantiere prima, durante e dopo gli interventi
- Gestione interventi specialistici per conto terzi
- Albo applicatori specializzati



Lancellotti filtra e ottimizza le notizie, le informazioni e i dati diffusi dai canali tradizionali, con l'obiettivo di migliorare qualità, durabilità ed efficacia di questi interventi



RIPARAZIONE DELLE STRUTTURE IN CALCESTRUZZO ARMATO

- **Pulizia supporti pulizia a metallo bianco con** sabbiatura secca a recupero, aereoidro-sabbiatura, idroscarifica alta pressione o con scarifica meccanica
- **Protezione anticorrosione** resine epossidiche fluide + spolvero sabbia quarzo, inibitori corrosione cementizi, inibitori di corrosione migranti post riparazione e inibitori di corrosione di massa da impiegare per getti ex novo
- **Ricostruzione volumetrica** microcalcestruzzi e FRC armati premiscelati ad altissima resistenza, malte cementizie predosate polimero-modificate tixotropiche, autolivellanti o colabili, additivi per malte e cls ad alte prestazioni, malte epossidiche tixotropiche ed autolivellanti per riparazioni manuali e getti



Integrazione staffe passo 10 cm

Pre getto con malta reoplasticata

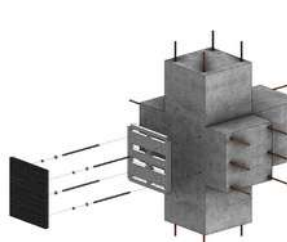
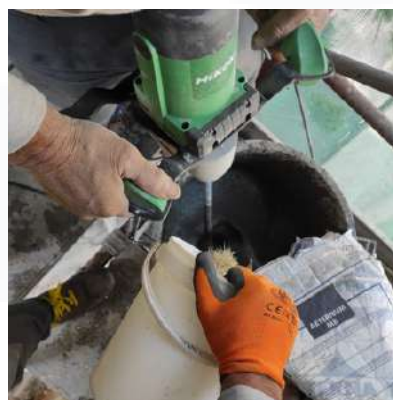
Montaggio nuova armatura e attacco staffe del primo getto

Getto finale di 10 cm in due fasi con malta reoplasticata

Pilastro scassero sezione 60 x 50

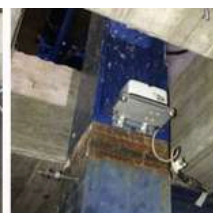
CONSOLIDAMENTI E RINFORZI STRUTTURALI PER CALCESTRUZZO ARMATO

- Sistema **"Beton Plaqué"** in lamine in acciaio Corten e resine epossidiche applicato per adesione diretta a contatto o mediante iniezione
- **Rinforzo in CFRP e SRG certificati CVT**, in fibre in carbonio e acciaio con resine epossidiche
- **Sistema anti-sfondellamento** con reti in fibra di vetro AR e connettori metallici/nylon per solai lateocemento
- **Sistema anti-ribaltamento** di tamponature esterne con reti in fibra di vetro AR e connettori metallici
- **Calcestruzzi fibrorinforzati (FRC)** con alta percentuale di fibre metalliche per incamiciature a basso spessore
- **Dispositivo di confinamento nodi trave-pilastro** in piastra metallica progettata e sagomata ad hoc, che consente di integrare la staffatura presente determinandone un migliore confinamento, una maggiore resistenza e duttilità in caso di azioni sismiche.



RETROFIT SISMICI PER L'ADEGUAMENTO E IL MIGLIORAMENTO STRUTTURALE

- **Geniale Cappotto Sismico** sistema combinato per efficientamento energetico e adeguamento strutturale di edifici esistenti con esoscheletro esterno formato da una maglia tridimensionale in acciaio contenente il materiale isolante e una lastra in calcestruzzo armato da gettare in opera
- **Cappotto termico KARMA** prefabbricato con funzione termica e di antibaltamento delle tamponature esterne
- **Sistemi smart a smorzatori inerziali attivi** (Active Mass Dampers) per la protezione sismica attiva di edifici esistenti
- **Isolatori** sismici elastomerici/scorrevoli/pendolo
- **Dissipatori e ammortizzatori sismici**
- **Controventature** metalliche esterne



EARTHQUAKE WARNING
This is an unreinforced masonry building. You may not be safe inside or near unreinforced masonry buildings during an earthquake.

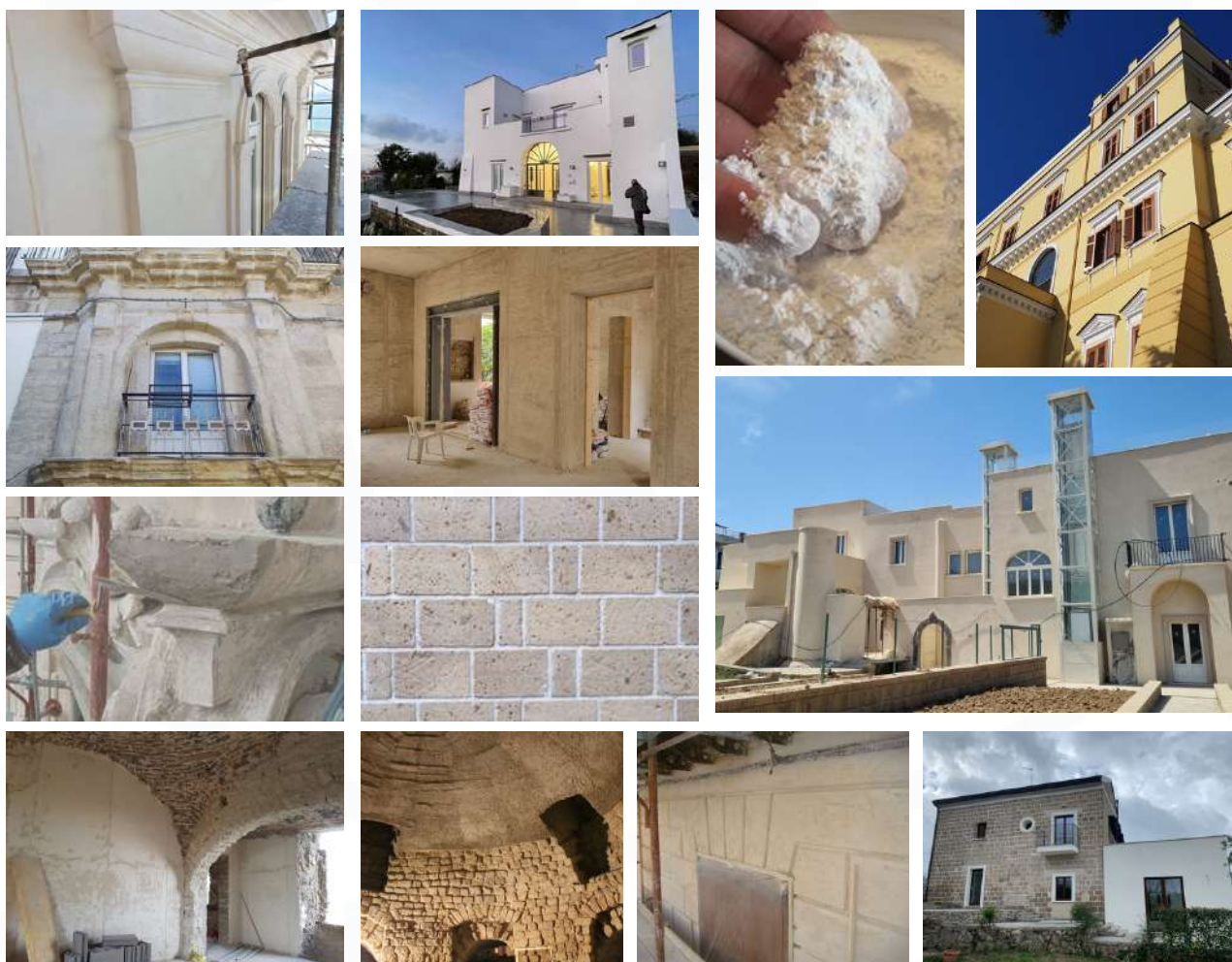
CONSOLIDAMENTI E RINFORZI STRUTTURALI PER MURATURE

- Boiacche pozzolaniche fluide per **iniezione o colaggi**
- **"scuci e cuci"** con malte pozzolaniche strutturali
- **Chiodature armate**
- **Rabboccatura delle fughe** tra conci
- **Intonaci armati (CRM)** con reti strutturali in fibra di vetro AR e betoncini pozzolanici
- Sistemi di rinforzo **sottofuga armata** per paramenti "faccia a vista"
- Rinforzi localizzati in **FRP** con fibre in carbonio, vetro o aramide e resine epossidiche
- **Iniezioni** localizzate di resine fluide



RESTAURO E RISANAMENTO CONSERVATIVO DI EDIFICI IN MURATURA

- **Betoncini, intonaci, rasanti e boiacche** prodotti predosati con **legante idraulico di tipo FL** (norma UNI EN 459-1:2015) formulati con calce aerea e zeolite micronizzata
- **Intonaci zeolitici** bicomponenti da impastare in cantiere con grassello di calce stagionato e inerte zeolitico in curva
- **Ciclo pozzolanico deumidificante** per porzioni murarie affette da umidità ascendente (primaria e secondaria) gravitazionale o igroscopica
- **Sistema scaldante** per zone oggetto di condensa con resistenze elettriche
- **Reincollaggio di intonaci distaccati** mediante iniezione controllata di miscela fillerizzata pozzolanica in circuito chiuso
- **Malte formulate ad hoc** in riferimento al prelievo di materiali storico eseguito in sito in modalità autorizzate
- **Stilatura / rabboccatura dei giunti** tra i conci in paramenti murari faccia vista, con malta pozzolanica idrofugata
- **Pitture riempitive** ai silicati di potassio e al grassello di calce per uniformare supporti misti cavillati e/o con vecchie pitture
- **Velature decorative** di paramenti in calce con soluzione di idrato di calcio in sospensione o con silicati stabilizzati



EFFICIENTAMENTO ENERGETICO CON ISOLANTI TERMICI 100% NATURALI

- **Intonaci e massetti termici** in legante di calce pozzolanica e aggregati in granuli di sughero o legno di canapa
- **Pannelli termo isolanti** preformati in sughero biondo o in fibra di canapa
- **Mattoni pieni in calce e legno di canapa** a "zero voc" certificata, per l'isolamento termico ed acustico, la deumidificazione e la regolazione igrometrica degli ambienti interni, elevando la qualità dell'aria e il confort abitativo, anche per ambienti esposti a temperature elevate (con certificazione EI 180)
- **Mattoni forati** in calce e legno di canapa per realizzare con un unico intervento la costruzione delle tamponature e il relativo cappotto termico



IL CALDO ED IL FREDDO NON SARANNO PIÙ UN PROBLEMA



FORMATI Sp. 8cm - Sp. 12cm - Sp. 15cm - Sp. 20cm - Sp. 25cm - Sp. 30cm - Sp. 36cm - Sp. 40cm



TRATTAMENTI E TECNOLOGIE PER LA CURA DELLA PIETRA NATURALE E DI MANUFATTI

- **Pulitura** a basso impatto ambientale di materiali lapidei o manufatti di interesse storico-artistico con detergenti tensioattivi biodegradabili a pH controllato posati a pennello o impacco
- **Consolidamento** corticale di manufatti e pietre calcaree e silicatiche, nel rispetto NORMAL 20/85 per rigenerare continuità tra strati deteriorati e nuclei sani
- **Protezione idrofobica** di superfici lapidee con idrorepellenti traspiranti non filmanti che limitano l'assorbimento di acqua e inquinanti veicolati, senza modificare la traspiranza del supporto
- **Estrazione sali** da superfici porose mediante impacco con malte sacrificali
- **Antigraffiti** e rimozione imbrattamenti vandalici con speciali remover in gel per disciogliere pigmenti di vernici utilizzate e protettivi in grado di impedire l'adesione di successivi imbrattamenti
- **Impermeabilizzazione e protezione di pavimentazioni** in cotto, pietra, marmo, gres, cemento e legno con impregnanti e pellicolanti specifici
- **Laboratorio mobile** per analisi al microscopio ottico - misura umidità con metodo ponderale - misura parametri ambientali con pirometro infrarosso - analisi colorimetrica spettrofotometrica in riflettanza con spettrofotometro



BARRIERE ANTIUMIDO PER MURATURE INTERESSATE DA DEGRADO SALINO

- **Barriera fisica a fusione** per l'interruzione definitiva della risalita alle murature di soluzioni saline dai terreni mediante il preriscaldamento delle murature (60-70 C°) con resistenze elettriche e il successivo colaggio di cere naturali fuse
- **Cartucce in crema silossanica** idrolizzata in grado di formare la barriera in murature, e anche per calcestruzzi, per la migrazione del silano contenuto
- **Cartucce di cristallizzante reattivo** aghiforme (dendritici) penetrano in profondità nella murature reagendo con le superfici interne
- **Iniezioni in opera** di silossano organomodificato a bassa dimensione molecolare posate a basse pressioni da applicatori specializzati
- **Trasfusori "fai da te"** contenenti miscele di silossani organomodificati neutre (PH 7) a struttura nanometrica con VOC nullo



TINTEGGIATURE E PITTURAZIONI PER IL RESTAURO E LA MANUTENZIONE EDILE

- **Tinteggi al grassello di calce** naturale, traspirante, ecologica, antibatterica e ad alta resistenza a muffe e batteri, non contenente materie dannose per la salute e l'ambiente
- **Pitture ai silicati di potassio** liquidi e pigmenti colorati con effetto naturale ad altissima brillantezza e stabilità cromatica, non formano pellicola ma si legano direttamente al supporto, per interni ed esterni di pregio
- **Pittura a base di acril-silossanici** per rivestimenti di esterni ad alta impermeabilità all'acqua

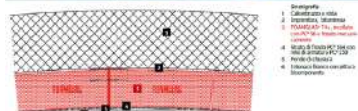


ISOLAMENTO TERMICO ECOLOGICO DI ALTA QUALITÀ CON VETRO CELLULARE

- Lastre e pannelli in vetro cellulare** a struttura chiusa conduttività termica λ di 0,036 W/(m•K), per isolamenti termici inalterabili nel tempo, stabili con comportamento meccanico rigido ad alta resistenza (compressione da 500 a 2.900 kPa) con densità da kg/mc 115 a 165, ritenuto da 70 anni il migliore coibente "Multifunzione" del mondo che permette soluzioni più semplici e veloci perché evita l'uso delle barriere al vapore, dei massetti ripartitori, della ventilazione e dei sistemi di vespaio aerato". E' isolante termico (invernale ed estivo), barriera contro il vapore, stagno sia ai liquidi che ai gas, blocca la risalita di umidità e di gas Radon Rn222, carico di incendio nullo (Euroclasse A1) per evitare propagazione di fiamme attraverso il tetto, evita la formazione di muffe e batteri e protegge da insetti, roditori, volatili e dalle radici (nulla di vivente può intaccarlo), assolutamente atossico (emissioni VOC nulle) ed ecologico (vetro), smaltibile come inerte. Fornito anche già pendenziato per evitare massetti di pendenza
- isolamenti di tetti e coperture**
- Isolamenti contro terra**
- isolamenti ambienti interni**

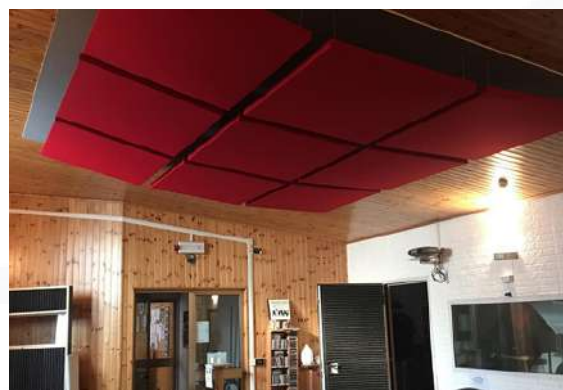
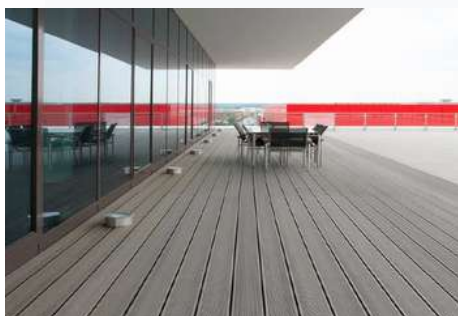
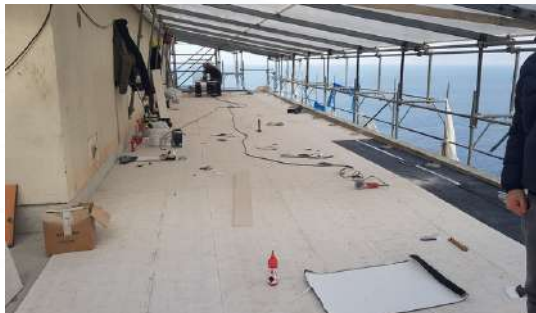


La migliore alternativa al vespaio aerato. Consentito dai regolamenti d'igiene edilizia.
FOAMGLAS®: l'isolante che blocca l'acqua, l'umidità e il gas Radon!



ISOLAMENTO ACUSTICO E PROTEZIONE FONOASSORBENTE

- Competenze, sistemi, tecniche e materiali per l'isolamento acustico dal rumore nelle abitazioni e per il miglioramento della qualità acustica degli ambienti interni
- **Isolamenti acustici** in spessori contenuti per pareti, soffitti e pavimenti forniti in kit "fai da te" con adeguata assistenza al montaggio
- **Pannelli fonoassorbenti** per interni
- **Pannello per tetto ventilato** ad altissime prestazioni di isolamento acustico (50 dB) e termico in classe A con sfasamento di 12 h



RIVESTIMENTI ISOLANTI SISTEMA BASALTO / CALCE E IN PANNELLI PREFABBRICATI

- **Sistema "SHOCK ADSORBER"** risanamento isolante in basso spessore 100% naturale e incombustibile per esterni ed interni, composto da un pannello in fibre pure di basalto da 9 o 3 mm e malte in calce pozzolanica, in grado di smorzare le tensioni tra murature e finiture, annullare ponti termici e problemi di condensa, mantenendo inalterate finiture e tinteggiature esterne
- **Rivestimento isolante a "secco"** prefabbricato in pannelli e posto in opera con fissaggi meccanici di guide in lega leggera su cui è montato un pannello di rivestimento costituito da un paramento in malta cementizia fibro rinforzata modificata accoppiata ad un lastra di materiale isolante in lana di roccia o EPS/grafite, i pannelli vengono montati a corsi orizzontali e verticali dal basso verso l'alto, su qualsiasi superficie (cemento armato, muratura, laterizio, struttura metallica, ecc.), in caso di ristrutturazione non si rende necessaria alcuna preparazione particolare della parete di supporto



SISTEMI IMPERMEABILI CON TELI IN EPDM GIUNTATI A CALDO

- **Tetti zavorrati e a vista** con teli in EPDM in rotoli standard e di grandi dimensioni giuntati a caldo o a freddo, anche per risanamenti di vecchie guaine bituminose
- **Impermeabilizzazione canali di gronda** con membrana autoadesiva in EPDM rinforzata con fibra di vetro
- **Verniciatura bianca** altamente riflettente per teli in EPDM con effetto Cool Roof
- **Vernici colorate** per teli in EPDM
- **Striscia autoadesiva in EPDM** con strato butilico autoadesivo come barriera all'umidità nelle facciate, finestre, terrazzi, rivestimento gronde di tetti a pendenza di metallo o tegole
- **Teli in EPDM per laghi artificiali** resistenti, ecologici, per laghi artificiali, bacini idrici agricoli e da allevamento, vasche di fitodepurazione o per ristrutturare laghi in PVC
- **Geomembrane in teli EPDM** di grandi dimensioni prefabbricati fino a 2000 mq per singolo rotolo, resistenti ai micro organismi, barriera totale al gas radon per fondazioni, edifici interrati, muri contro terra, scavi liberi, scavi confinati, rivestimenti, protezione platea, protezione magrone
- **Serbatoi in EPDM** portatili, leggeri e resistenti
- **Cisterne interrate in EPDM** con sistema portante ECOTANKING
- **Cisterne (silos) in lamiera ondulata** per lo stoccaggio di liquidi con volumi da 124 fino a 2486 mc
- **Coperture galleggianti o in tensione** in poliolefine anti-alghe per silos e cisterne



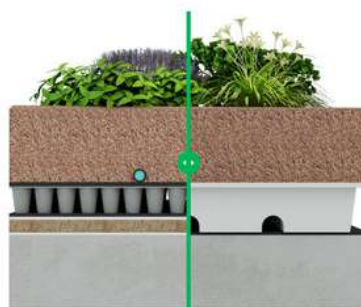
SISTEMI PER GIARDINI PENSILI, TETTI VERDI E PARCHEGGI INERBITI

- **Sistemi per giardini pensili e tetti verdi** basati sull'impiego della perlite espansa e di speciali moduli multifunzione: drenante, accumulo, separazione e filtraggio
- **Sistema per verde verticale** per esterni ed interni
- **Sistema inerbiti** per parcheggi, rotatorie ed aree verdi



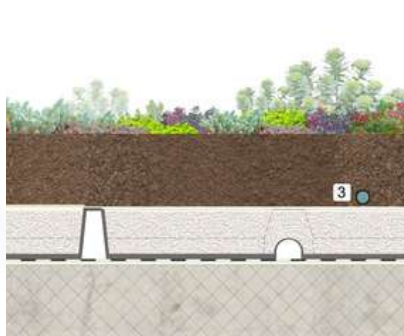
VERDE PENSILE TRADIZIONALE

- Substrato e vegetazione
- Elemento filtrante
- Elemento di accumulo
- Elemento drenante
- Elemento di separazione e protezione
- Elemento di protezione alle radici
- Elemento di tenuta
- Elemento portante



VERDE PENSILE GREEN SAFE

- Substrato e vegetazione
- Store Made
- Elemento di protezione alle radici
- Elemento di tenuta
- Elemento portante



BATTUTI PERMEABILI IN CALCE E AGGREGATI IN CURVA DI TUFO, LAPILLO O COCCIOPESTO

- **Battuti in tufo o cocciopesto** predosati con legante pozzolanico ed aggregati selezionati in curva chiusa per la realizzazione di pavimentazioni naturali permeabili in esterno
- **Battuto di lapillo idrofugato** per la realizzazione di finiture ad aspetto di battuto storico-tradizionale per estradosso di strutture voltate



PAVIMENTI INDUSTRIALI POSTESI IN CALCESTRUZZO SENZA GIUNTI

- **Pavimenti industriali monolitici in postensione** progettati e calcolati **senza alcun giunto**, perfettamente planari con nessuna possibilità di fessurazioni e fenomeni di imbarcamento, per piastre uniche fino a 10.000 mq costruzione, previa progettazione della pavimentazione, del sottofondo e del calcestruzzo da impiegare con la completa conoscenza delle caratteristiche meccaniche senza impiego di alcuna fibra metallica, propilene o armatura in rete elettrosaldata, per l'industria pesante, la logistica, l'industria farmaceutica e alimentare, per impianti sportivi e per piattaforme ecologiche.
- **Progettazione e calcolo** individuata tipologia destinazione, i carichi previsti, misurata la portanza del terreno di supporto, si procede con: il dimensionamento delle piastre definendo qualità, spessore e tipo di calcestruzzo, calcolo e posizionamento trefoli, definizione armature "lente" di rinforzo nei corpi passanti (pilastri, pozzetti etc.) per le testate attive e per le cornici di completamento perimetrali, la progettazione esecutiva con le specifiche le schede di controllo dei materiali e delle attività di posa, al fine di garantire il prodotto finito
- **Preparazione del fondo** verificata la consistenza del terreno, in cantiere si stende un doppio strato di polietilene per agevolare lo scorrimento della piastra
- **Taglio e posizionamento dei trefoli** inguainati in bobine continue, srotolati meccanicamente, tagliati nelle dimensioni di progetto, stesi, posizionati con opportuni distanziatori nell'esatto punto di asse neutro
- **Getto del cls iperprestazionale AETERNUM CAL** in continuo o con pompa dopo controllo da check-list, il corretto posizionamento degli elementi componenti
- **Pre tesatura dell'armatura** di sicurezza e tesatura definitiva sono effettuate con un apposito martinetto idraulico, in maniera calibrata ed omogenea, fino al raggiungimento dei valori di progetto
- **Maturazione** a getto completato si adottano particolari cure per le importanti operazioni di maturazione
- **Controllo degli allungamenti** calibrati, misurati accuratamente e documentati sul "registro degli allungamenti" confrontati scrupolosamente con i valori di progetto
- **Tesatura definitiva** per rendere solidali e monolitiche le piastre di getti differenti consecutivi
- **Completamento** con getti perimetrali ed armatura lenta dei lati sui quali è stata fatta la tesatura col martinetto

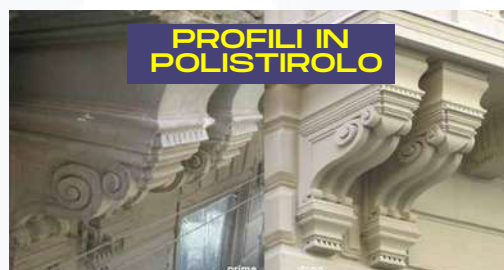


PROFILI ED ARMATURE PER CALCESTRUZZO IN VETRORESINA

- **Profili pultrusi in vetroresina** ottenuti mediante la combinazione di almeno due componenti: la resina e le fibre di rinforzo, attraverso tre tecnologie differenti di produzione: la **pultrusione**, il **pullwinding** e la **centrifugazione** sono una soluzione innovativa per architetti, ingegneri e progettisti, come naturale evoluzione di materiali tradizionali come legno, alluminio, acciaio e PVC grazie alle straordinarie ed esclusive peculiarità della vetroresina quali la resistenza chimica ed alla corrosione, l'isolamento termico e quello elettrico, la straordinaria leggerezza e l'alta resistenza meccanica ne fanno l'unica soluzione per molte applicazioni
- **Armature per calcestruzzo in vetroresina** una intera gamma di barre d'armatura, staffe completamente chiuse senza giunzioni o sormonti e barre sagomate a disegno, a richiesta è possibile fornire pezzi per usi speciali, fornendo barre curve a raggio costante

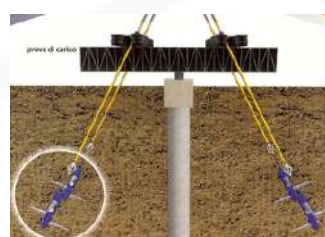
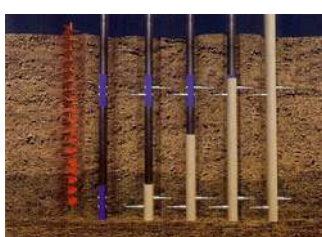


ALTRE TECNOLOGIE



APPLICAZIONI SPECIALISTICHE ESEGUITE IN OPERA

- **Pulitura con irraggiamento laser** con emissione impulsi di un fascio di luce laser emesso da Laser nd:YAG 1064 nm
- **Caratterizzazione malte originali**, termografia edilizia, prove non distruttive su cls, rilievi laser scanner
- **Insufflaggi intercapedini murarie** con perlite espansa, granuli di sughero, fiocchi di lana di vetro
- **Relining condotte incassate** (pluviali-fecali etc) senza alcuno scasso murario
- **Tecnologia sottovuoto in sito** sfrutta l'estrazione del vuoto dal manufatto lapideo per consolidare aree sane interne (fino a 10 cm per arenaria o calcarenite) con consumi 8 volte superiori la posa standard (pennello)
- **Rinforzi in FRP** applicati da posatori qualificati con patentino CCE
- **Impermeabilizzazione con poliuree pure e ibride** senza giunti in totale aderenza, carrabile e garantito 10 anni polizza post
- **Sistema "Vasca Bianca"** garantito 10 anni in opera per strutture in cls interrato
- **Resine per pavimentazioni continue** gamma di verniciature, autolivellanti, multistrato e corazzati
- **Iniezioni resine espandenti** per consolidare, impermeabilizzare terreni e innalzare strutture (platee, edifici, etc)
- **Pali infissi** (Silent Pile) a pressione oleodinamica controllata e certificata
- **Testa TFEg per micropali e tiranti** con cilindri metallici estrusi nel terreno, che trasferiscono notevoli forze e riducendo la probabilità di sfilo
- **Impermeabilizzazioni con teli in EPDM** garantiti con decennale postuma



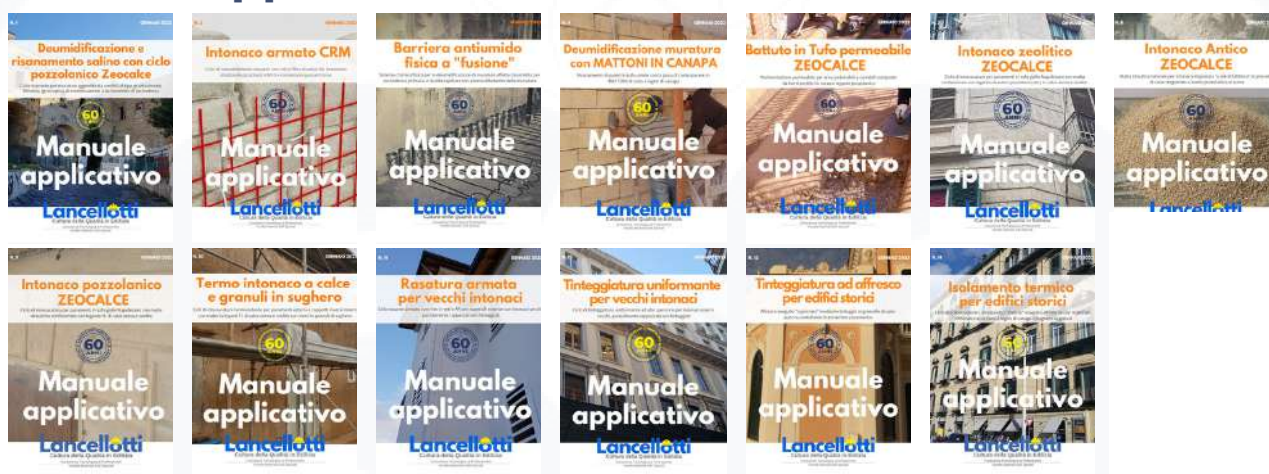
Lancellotti

Cultura della Qualità in Edilizia

Consulenza Tecnologica e Orientamento alla Fornitura di Sistemi e Materiali Edili Specialistici
335.620.22.21 - lancellotti@edilan.it - www.lancellottirestauro.com

DOCUMENTAZIONE DISPONIBILE

Manuali applicativi



Analisi prezzi



Capitolati



Box aziende



Caratterizzazione malte



"In nessuna cosa è forse tanto difficile l'operare e tanto facile il ragionare quanto in ciò che si riferisce al restauro". Camillo Boito

MODALITA ACQUISTO MATERIALI

Le modalità di acquisto diretto di tutti i materiali proposti in questo catalogo dall'**Agenzia Lancellotti**, sono semplici e consentono l'espletamento, l'evasione dell'ordine e la relativa consegna (o il ritiro) dei materiali acquistati in tempi brevi, attraverso questo iter commerciale:

1



DIAGNOSI

Scegli direttamente i sistemi e/o i materiali sul blog www.lancellottirestauro.com, oppure dopo consulenza telefonica o whatsapp al n. **335 6202221** o dopo richiesta di sopralluogo con relazione tecnica e indicazione dei cicli applicativi da capitolato (servizio a pagamento).

2



ORDINE

Invia ordine a lancellotti@edilan.it o su whatsapp al n. **335 6202221**, indicando il tipo di materiali e quantità, i dati fiscali completi dell'acquirente, l'indirizzo del cantiere e il riferimento telefonico per lo scarico dei materiali

3



CONTEGGIO

Attendi l'arrivo del relativo conteggio economico che ti verrà inviato via e-mail o in risposta su whatsapp, con tutte le informazioni utili a controllare l'ordine e a procedere con la conferma e il relativo pagamento.

4



CONFERMA

Controlla la correttezza dei dati inseriti, segnala eventuali variazioni e invia conferma a lancellotti@edilan.it o su whatsapp al n. **335 6202221** insieme alla distinta contabile del pagamento eseguito

5



PAGAMENTO

a) per importi inferiori a € 2.000 solo in contanti con bonifico bancario anticipato
b) per importi superiori a € 2.000 con titolo a 60 gg. all'ordine o al ritiro merce
c) per importi superiori a € 2.000 con bonifico bancario anticipato sconto ulteriore del 5%

6



CONSEGNA

Alla ricezione del pagamento, l'azienda fornitrice provvede alla preparazione del materiale per il vs. ritiro o alla consegna diretta presso il cantiere entro 24/48 h (materiale pronto) o in 3/5 gg lavorativi (per materiale da produrre)

ASSISTENZA TECNICA GRATUITA

- Come posso risolvere questo degrado
- Come devo eseguire l'intervento consigliato
- Come devo applicare il materiale acquistato
- Come posso preparare il mio supporto
- Con quale temperatura è possibile procedere
- Vorrei richiedere un sopralluogo in cantiere
- Ho necessità di ricevere un preventivo/offerta
- Vorrei informarmi come contattare un applicatore specializzato
- Dove e come posso acquistare i materiali indicati



Vuoi una valutazione gratuita del tuo problema?

Invia delle foto dettagliate con whatsapp al numero **335 6202221**, segnala la tipologia e le quantità del problema e indica nome, cognome, indirizzo cantiere, n° cellulare ed e-mail.

Se hai bisogno di parlare con me, chiamami allo stesso numero o, se preferisci, scrivimi a lancellotti@edilan.it

Hotline Tecnica Whatsapp



**servizio attivo dalle ore 8.00 alle 19.00
da lunedì a venerdì**

PERCHE SCEGLIERE



Perché è garanzia di costi certi

Competenza, esperienza, serietà e cura nella ricerca di soluzioni risolutive, evitano errori applicativi e contestazioni, consentendo il rispetto dei costi stabiliti

Perché propone un metodo commerciale innovativo

I vantaggi della gestione diretta delle forniture migliora sensibilmente il meccanismo di gestione del cantiere

Perché è il partner ideale per tecnici ed imprese

Comprendere il problema e individuare la migliore soluzione da proporre, consente di ottimizzare il lavoro, assicurando qualità e durabilità

Perché offre interventi esclusivi

La scelta di sistemi risolutivi, lo studio e l'analisi di materiali "custom" personalizzati per esigenze specifiche, assicurano i risultati migliori

Perché ti fa risparmiare tempo e denaro

Le precise e calcolate specifiche tecniche di capitolato evitano intralci dei lavori, blocchi di cantiere, difetti e contestazioni

Perché è aggiornato ed utile

Esperienza e competenza sulle tematiche più innovative del settore edile, offerte a committenti, imprese e professionisti

Perché risolve problemi esecutivi

Lancellotti si avvale del proprio albo di applicatori altamente qualificati e testati, in grado di garantire esecuzioni a regola d'arte

Perché è sempre presente sul territorio

Con un servizio attivo 365 giorni l'anno in studio ed in cantiere

Perché accedere al servizio è immediato

Lancellotti è in continuo contatto con la propria clientela attraverso whatsapp, facebook e un blog attivo

Perché ha una storia di oltre 65 anni

Lancellotti opera a Napoli dal 1959 nel settore delle forniture di materiali edili speciali per il restauro architettonico e l'ingegneria edile

PRINCIPALI PARTNERSHIP

 **ZEOCALCE**

BIOMAT
canapa
materialiperbioedilizia

 **OLYMPUS®**

EC  **SISM** ADVANCED®
BUILDING
TECHNOLOGY

**GENIALE
CAPPOTTO
SISMICO**

Karma

Il Cappotto **armato** che rinnova la tua vita.
Veloce, sicuro, solido e isolante.

IMPERMEA™
tecnologia ambientale


**TEKNA
CHEM**


**TENSO
FLOOR**


per un'Opera Calcestruzzo
I.I.C.
ISTITUTO ITALIANO
PER IL CALCESTRUZZO

Lancellotti

Cultura della Qualità in Edilizia

Consulenza Tecnologica e Orientamento alla Fornitura di Sistemi e Materiali Edili Specialistici
335.620.22.21 - lancellotti@edilan.it - www.lancellottirestauro.com

COLLABORAZIONI COMMERCIALI



"Il restauro architettonico non è disciplina di certezze" **Letizia Galli**

CONSULENZA TECNOLOGICA IN SITO

Il servizio cura l'interesse del committente nella fase progettuale ed in quella esecutiva ed è trasversalmente rivolto a tutti i protagonisti del processo costruttivo, o di risanamento, orientando scelte progettuali ed interventi esecutivi su sistemi e materiali ad alto contenuto tecnologico, in grado di garantire massima efficienza e durabilità.

La consulenza tecnologica in sito è a pagamento e si riferisce a prestazioni intellettuali di carattere visivo/conoscitivo, non comprende lavori manuali, di rilievo, analisi o misurazione (da commissionare eventualmente a parte). Il servizio comporta l'analisi delle problematiche per individuare cause e meccanismi di degrado, l'indicazione di cicli cronologico/applicativi da capitolato per assicurare il necessario trasferimento tecnologico a tecnici e operatori, l'assistenza in cantiere alla corretta messa in opera, l'eventuale presentazione di applicatori specializzati e i suggerimenti commerciali per la fornitura dei materiali. Il servizio di consulenza ha un costo di **€ 75,00 per ogni ora impegnata, compreso il tempo necessario alle trasferte da e per il cantiere** (minimo 3h) e prevede entro 48/72 h dal sopralluogo, la consegna di relazione tecnico esecutiva.

Per richiedere questo servizio compilare il seguente format e inviare a:

lancellotti@edilan.it

- Nominativo:
- Indirizzo:
- P. iva/Cod. fiscale:
- Telefono - e-mail:
- Cantiere:
- Referente:
- Giorno richiesto:
- Tempo richiesto (compreso trasferte):
- Descrizione delle problematiche:



I pagamenti sono da eseguire anticipatamente con bonifico bancario intestato a:
Stefano Lancellotti - Banco di Napoli agenzia via dei Mille, Napoli
Iban: IT34A0306903490100000001240 - Causale: servizi di consulenza tecnologica



Geometra Luigi Lancellotti in cantiere - anni 50'



"In funzione della sua competenza, il ruolo del Patologo / Tecnologo Edile è quello di esaminare difetti, danni e sinistri delle costruzioni esistenti, al fine di individuarne le cause ed i meccanismi di degrado per proporre soluzioni risolutive a tutela del valore e della vita utile del patrimonio architettonico. Lavoro al fianco di professionisti ed imprenditori edili per cercare di migliorare la loro produttività occupandomi di quelle informazioni ed attività che necessitano di competenze tecnologiche e di conoscenze commerciali specifiche"

Stefano Lancellotti



*"Un esperto è colui che viene contattato all'ultimo momento per condividere la responsabilità di una scelta sbagliata" **San Ewing***

Lancellotti

Cultura della Qualità in Edilizia

Consulenza Tecnologica ai Professionisti

Vendita Materiali Edili Speciali

3356202221 - lancellotti@edilan.it - www.lancellottirestauro.com



Per terminare meglio